

# Ocio - System zur Tankfüllstand-Verwaltung



**OCIO** ist ein innovatives System zur Verwaltung des Flüssigkeitsstandes in atmosphärischen Tanks.

Anhand eines in den Tank eingeführten Schlauches misst das System den durch die Flüssigkeitshöhe bedingten statischen Druck und zeigt den Flüssigkeitsstand zuverlässig und wiederholbar an.

Das Gerät kann auch zur Fernsteuerung des Füllstands über eine entsprechende Software direkt an den PC angeschlossen werden.

Über eine Schnittstelle können bis zu 12 Füllstandanzeigen OCIO angeschlossen werden und die Daten via Kabel (Entfernung bis zu 1000 m) auf den PC übertragen werden.

Schnittstelle zum Versenden von SMS an die 2 eingestellten Alarmstufen.

**Artikelnr. OCIO - rs**

OCIO - Anschluss Füllstandanzeige.

**Artikelnr. OCIO DESK 1**

Schnittstelle PC mit Software für 1 Behälter

**Artikelnr. OCIO DESK 4**

Schnittstelle PC mit Software für 4 Behälter

**Artikelnr. OCIO DESK 8**

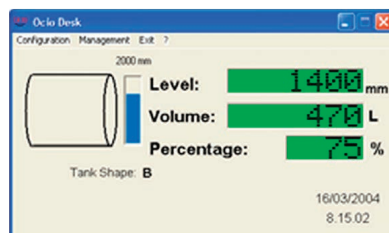
Schnittstelle PC mit Software für 8 Behälter

**Artikelnr. OCIO DESK 12**

Schnittstelle PC mit Software für 12 Behälter

**Artikelnr. OCIO - SMS**

Schnittstelle zum Versenden von SMS-Alarmen



# MC BOX - Steuertafel für mehrere Nutzer



Mit dieser elektronischen Tafel kann man die Kraftstoffentnahme von einer Zapfsäule für Privatgebrauch nur dem Personal gestatten, dass über einen Magnetschlüssel verfügt (maximal 80 Benutzer) und die Daten auf einen PC übertragen, wodurch die Kontrolle und die Überwachung der Abzapfungen möglich ist. Möglichkeit der Eingabe des Fahrzeugcodes und der km. Steuerung von Datum und Uhrzeit der Versorgung. Software für die Steuerung und den Ausdruck der Abgaben. Möglichkeit, die Daten in getrennte Dateien für weitere Anwendungen zu exportieren. Lokaler Speicher für die letzten 255 Abgaben.

**Art. MCBOX**

Außerdem besitzt der Zapfbehälter:

- **Art. 12708**: Bausatz, um den Zugang zur den Versorgungs über den Benutzerschlüssel verwenden zu können, und Herabladen der Daten vom PC mit Manager-Schlüssel, ohne dass dazu der Anschluss mit einem Kabel nötig ist.

Oder:

- **Art. 12710**: Bausatz für das Herabladen der Daten vom PC mit Kabelverbindung bis zu 800 m Entfernung. link cable up to 800 metres away.

**Artikelnr. 12708**

Bauteile:  
Nr. 10 Benutzerschlüssel

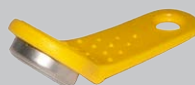
1 Manager-Schlüssel für die Datenübertragung auf den PC.



Lesegerät Manager-Schlüssel, anzuschließen an PC mit Software-USB für die Steuerung der Versorgungs.

**Art.12494**

Bausatz 10 Benutzerschlüssel



**Art.12710** Bauteile:



Konverter für direkten Anschluss an PC und USB-Software für die Versorgungssteuerung.