



Since 1972

Nel 1972 la ditta COSMEK realizza e brevetta un ingrassatore pneumatico a cartuccia aggiudicandosi la medaglia d'argento al 21° Salone internazionale delle invenzioni di Bruxelles.

Da quella data, attraverso una continua ed attenta ricerca, la ditta ha sviluppato una serie di attrezzature di alta funzionalità ed affidabilità che risolvono le problematiche di lavoro nell'ingrassaggio, la lubrificazione ed il rifornimento.



COSMEK

Pistola Ingrassaggio COS-MEK

Art. 1000

PISTOLA INGRASSAGGIO PNEUMATICA A CARTUCCIA

Le Caratteristiche principali di questo pistola sono:

- L'utilizzo di una cartuccia di grasso che sigilla e mantiene inalterata la purezza e la composizione chimica del lubrificante impiegato. Con la cartuccia è infatti impedito ogni contatto con il pulviscolo e gli agenti atmosferici.

- Il principio di funzionamento completamente pneumatico garantisce l'espulsione dell'intero contenuto di grasso dalla cartuccia e l'assenza di erogazioni con bolle d'aria.

Il sistema COS-MEK permette quindi una facile e pulita operazione di ingrassaggio.

La solida struttura in acciaio e alluminio con cui è costruita e la qualità di ogni suo componente garantiscono affidabilità e durata nel tempo.



Composta da:

- Pistola pneumatica COS-MEK (art.5020)
- Tubo erogazione R2 1/4" - lungh. 50 cm (art. 7090)
- Testina ingrassaggio a 4 griffe (art.6000)



CONFEZIONI DA 30 CARTUCCE da 400 gr. di grasso lubrificante per pistola PNEUMATICA COS-MEK ART. 1000

Art. 8000 MULTIPURPOSE EP2

Grasso al sapone di litio multiuso per cuscinetti.

Art. 8200 MOLY GREASE

Grasso al bisolfuro di molibdeno per trasmissioni e giunti.

Art. 8300 CONTACT

Grasso EP semisintetico per impieghi gravosi idrorepellente.

Art. 8400 FOOD GREASE

Grasso specifico con saponi di alluminio complesso per impieghi ALIMENTARI.



Kit per grasso



Art. 1100

KIT PER GRASSO CARRELLATO PER FUSTI DA 20 kg

Composto da:

- 5040 Pompa pneumatica per grasso da fusti 20 Kg R=50:1
- 7830 Lubrificatore e regolatore di pressione
- 5610 Carrello a 2 ruote per fusti da 20 Kg
- 7020 Tubo di erogazione R2 1/4" – lunghezza 6 mt
- 5950 Pistola con tubo flessibile e testina a 4 griffe
- 7300 Disco premigrasso per fusti con Ø interno 290-310 mm
- 7400 Coprifusto Ø 315 mm



Art. 1250

KIT PER GRASSO CARRELLATO PER FUSTI DA 50 kg (Carrello a 4 ruote)

Composto da:

- 5060 Pompa pneumatica per grasso da fusti 50 Kg R=50:1
- 7830 Lubrificatore e regolatore di pressione
- 5625 Carrello a 4 ruote per fusti da 50 Kg
- 56200 Supporto pompa
- 7020 Tubo di erogazione R2 1/4" – lunghezza 6 mt
- 5950 Pistola con tubo flessibile e testina a 4 griffe
- 7310H Disco premigrasso **PESANTE** per fusti con Ø interno 380 mm
- 7410 Coprifusto Ø 400 mm

Kit per grasso



Art. 1300

KIT PER GRASSO CARRELLATO PER FUSTI DA 200 kg

Composto da:

5080 Pompa pneumatica per grasso da fusti 200 Kg R=50:1

7830 Lubrificatore e regolatore di pressione

5600 Carrello a 4 ruote per fusti da 200 Kg

7020 Tubo di erogazione R2 1/4" – lunghezza 6 mt

5950 Pistola con tubo flessibile e testina a 4 griffe

6100 Giunto dritto girevole

7320H Disco premigrasso **PESANTE** per fusti con Ø interno 570 mm

7420 Coprifusto Ø 600 mm



Art. 1350

KIT PER GRASSO CARRELLATO PER FUSTI DA 200 kg CON AVVOLGITUBO

Composto da:

5080 Pompa pneumatica per grasso da fusti 200 Kg R=50:1

7830 Lubrificatore e regolatore di pressione

5605 Carrello a 4 ruote con freno per fusti da 200 Kg

71900 Avvolgitubo con tubo di erogazione – lunghezza 15 mt

7115 Tubo collegamento pompa/avv. R2 1/4" - L=2 mt.

5950 Pistola con tubo flessibile e testina a 4 griffe

6110 Giunto triplo

7320H Disco premigrasso **PESANTE** per fusti con Ø interno 570 mm

7420 Coprifusto Ø 600 mm

Kit per grasso



Art. 1400

KIT PER GRASSO PER FUSTI DA 200 kg

Composto da:

5080 Pompa pneumatica per grasso da fusti 200 Kg R=50:1

7830 Lubrificatore e regolatore di pressione

7020 Tubo di erogazione R2 1/4" – lunghezza 6 mt

5950 Pistola con tubo flessibile e testina a 4 griffe

6100 Giunto dritto girevole

7320H Disco premigrasso **PESANTE** per fusti con Ø interno 570 mm

7420 Coprifusto Ø 600 mm



Art. 1500

KIT PER GRASSO PER FUSTI DA 200 kg CON AVVOLGITUBO

Composto da:

5080 Pompa pneumatica per grasso da fusti 200 Kg R=50:1

7830 Lubrificatore e regolatore di pressione

71900 Avvolgitubo con tubo di erogazione – lunghezza 15 mt

7115 Tubo collegamento pompa/avv. R2 1/4" - L=2 mt

5950 Pistola con tubo flessibile e testina a 4 griffe

6110 Giunto triplo

7320H Disco premigrasso **PESANTE** per fusti con Ø interno 570 mm

7420 Coprifusto Ø 600 mm

Pompe manuali per ingrassaggio



Art.1750
POMPA MANUALE A BARILE PER GRASSO DA 16 kg

- portata 8 gr. per pompata
- pressione di uscita: 200 bar
- tubo lunghezza 1,5 m con rubinetto, tubetto rigido e testina 4 griffe.



Art. 1720
POMPA MANUALE PER GRASSO PER FUSTI DA 18/20 Kg

- Pompa manuale
- Coprifusto Ø 315 mm con viti di fissaggio
- Disco premigrasso Ø 310 mm
- Tubo in gomma lunghezza 1,5 mt con rubinetto, tubetto rigido e testina 4 griffe.

Art. 5000

POMPA MANUALE A CARTUCCIA DA 600 gr

Modello professionale, funziona con cartuccia da 600 gr (diametro esterno 55 mm-lunghezza 300 mm).

Composto da:

- 5005 Ingrassatore manuale da 600 gr
- 7090 Tubo erogazione R2 1/4" - L= 50 cm
- 6000 Testina ingrassaggio a 4 griffe (made in Germany)



CONFEZIONI DA 25 CARTUCCE da 600 grammi di grasso lubrificante per ART. 5005 (diametro esterno 55 mm - lunghezza 300 mm)

Art. 9000 MULTIPURPOSE EP2

Grasso al sapone di litio multiuso per cuscinetti.

Art. 9200 MOLY GREASE

Grasso al bisolfuro di molibdeno per trasmissioni e giunti.

Art. 9300 CONTACT

Grasso EP semisintetico per impieghi gravosi idrorepellente.

Art. 9400 FOOD GREASE

Grasso specifico con saponi di alluminio complesso per impieghi ALIMENTARI.

Pompa manuale per grasso azionata con una mano

Art. 5001

Pompa manuale azionata con una sola mano

Ideale per raggiungere punti difficilmente accessibili. E' dotato di uno speciale sistema che permette il cambio rapido del tipo di pompaggio: **ad alta pressione o ad alta portata (travaso)**.

Funziona con cartucce commerciali da 400 gr
dimensioni cartucce: diam.52 mm - lunghezza 245 mm.



Composto da:

- 5006 Ingrassatore manuale da 400 gr
- 7090 Tubo erogazione R2 1/4" - L= 50 cm
- 6000 Testina ingrassaggio a 4 griffe

CONFEZIONI DA 25 CARTUCCE da 400 grammi di grasso lubrificante per ART. 5006 (dimensioni cartucce diam.52 mm - lunghezza 245 mm)

Art. 9001 MULTIPURPOSE EP2

Grasso al sapone di litio multiuso per cuscinetti.

Art. 9201 MOLY GREASE

Grasso al bisolfuro di molibdeno per trasmissioni e giunti.

Art. 9301 CONTACT

Grasso EP semisintetico per impieghi gravosi idrorepellente.

Art. 9401 FOOD GREASE

Grasso specifico con saponi di alluminio complesso per impieghi ALIMENTARI.



Pompa per ricarica cartucce ad attacco filettato

Pompa manuale per la ricarica delle cartucce di grasso **con attacco filettato**.

Completa di coperchio coprifusto, disco premi grasso con membrana e puntale innesto.

Utilizzabile per grassi fino NLGI 2.

Dati Tecnici	Art. 5126	Art. 5127	Art. 5128
Portata	40 g/colpo	40 g/colpo	40 g/colpo
Diametro pescante	40 mm	40 mm	40 mm
Lunghezza pescante	335 mm	450 mm	750 mm
Diametro coperchio	283 mm	330 mm	400 mm
Diametro disco	275 mm	310 mm	390 mm
Diametro fusti	240-283 mm	290-310 mm	360-400
Capacità fusto	18 Kg	20 Kg	50 Kg
Peso	5 Kg	6 Kg	8 Kg



Art. 9506

Cartuccia vuota con tappo

Pompa manuale per grasso

Art. 5002

POMPA MANUALE per grasso A CARTUCCIA **tappo a VITE**

Modello professionale, funziona con cartuccia da 400 gr modello tappo a vite.

Composto da:

- 5003 Ingrassatore manuale da 400 gr
- 7090 Tubo erogazione R2 ¼" – L= 50 cm
- 6000 Testina ingrassaggio a 4 griffe (made in Germany)



CARTUCCE da 400 grammi di grasso lubrificante per ART. 5002

Art. 9052 MULTIPURPOSE EP2

Grasso al sapone di litio multiuso per cuscinetti.

Art. 9252 MOLY GREASE

Grasso al bisolfuro di molibdeno per trasmissioni e giunti.

Art. 9353 CONTACT

Grasso EP semisintetico per impieghi gravosi idrorepellente.

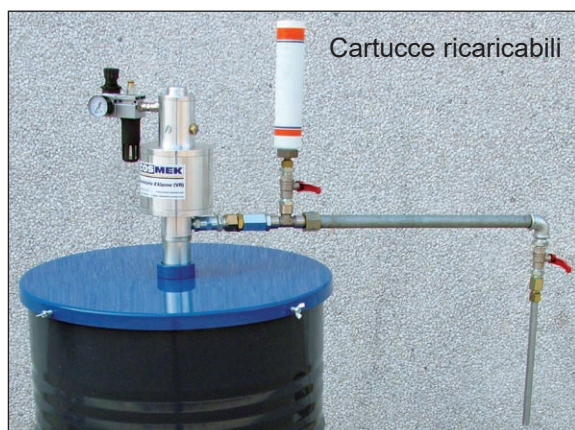


Kit travaso grasso

LA SOLUZIONE IDEALE PER TRAVASARE GRASSI LUBRIFICANTI IN MODO VELOCE E PULITO PESCANDO DIRETTAMENTE DA FUSTI COMMERCIALI DA 180 KG.

Una pompa pneumatica di elevate prestazioni permette una rapida erogazione di grasso per riempire cartucce, barattoli, secchielli o direttamente in attrezzature meccaniche che lo richiedano.

Un pesante disco in acciaio, munito di guarnizione a labbro sul bordo esterno e di O-ring sul mozzo centrale, comprime il grasso evitando la formazione di sacche d'aria e garantendo l'aspirazione dell'intero contenuto del fusto che altrimenti rimarrebbe attaccato alle pareti dello stesso.



Rapporto compressione	R = 6 : 1
Pressione di utilizzo	6 - 8 bar
Portata (con grasso NLGI 2 a 15 °C)	4 Kg / minuto
Consumo aria a 6 bar	100 l/min.
Attacco ingresso aria	1/4"
Attacco uscita grasso	3/4"
Impiego per fusti	180 kg

ART. 4700 KIT TRAVASO GRASSO

Dotazione base:

Pompa pneumatica R=6:1 per fusti da 180 Kg, gruppo lubrificatore regolatore di pressione, coprifusto diam. 600 mm, disco premigrasso per fusti diam. int.570 mm.

Dosatore per olio e grasso

Una moderna apparecchiatura per l'erogazione dosata e precisa di oli e grassi lubrificanti.

Un sistema di misura volumetrico controlla la quantità di lubrificante che viene a monte erogata dalla pompa, bloccando l'erogazione una volta raggiunto il valore pre-impostato.

L'operatore imposta sul display del dosatore il valore relativo alla quantità da erogare (es. 3 litri o 0,2 litri ecc.). Attraverso il pulsante presente nel quadro del dosatore o un pulsante remoto (pedale, o microinterruttore o altro) viene comandata l'erogazione nella quantità impostata.

Al termine dell'erogazione il sistema si ferma automaticamente in attesa di un nuovo comando d'erogazione.



Pompe manuali per riempimento impianti centralizzati a grasso

KIT PER RIEMPIMENTO impianti centralizzati

Per la ricarica di impianti di lubrificazione centralizzata con olio e grasso fino a consistenza NLGI 1; adatti per applicazione diretta su fusti originali da 18/20 Kg.



Art. 1650

KIT PER RIEMPIMENTO carrellato

Composto da:

- 5015 Pompa manuale per travaso grasso
- 7400 Coprifusto Ø 315 mm
- 5610 Carrello a 2 ruote per fusti da 20 Kg
- 7005 Tubo di erogazione Ø 3/8" – lunghezza 2 mt
- 7015 Raccordo rapido femmina modello Parker



Kit per olio

Art. 2200

KIT PER OLIO PER FUSTI DA 200 Kg (R=3:1)

Composto da:

- 5100 Pompa pneumatica per olio da fusti 200 Kg R=3:1
- 7830 Lubrificatore e regolatore di pressione
- 7130 Tubo di erogazione R1 1/2" – lunghezza 4 mt
- 5930 Pistola per olio con contalitri elettronico

Art. 2260

KIT PER OLIO PER FUSTI DA 200 Kg (R=6:1)

Composto da:

- 5200 Pompa pneumatica per olio da fusti 200 Kg R=6:1
- 7830 Lubrificatore e regolatore di pressione
- 7130 Tubo di erogazione R1 1/2" – lunghezza 4 mt
- 5930 Pistola per olio con contalitri elettronico



Art. 2300

KIT PER OLIO PER FUSTI DA 200 Kg (R=3:1) con AVVOLGITUBO

Composto da:

- 5100 Pompa pneumatica per olio da fusti 200 Kg R=3:1
- 7830 Lubrificatore e regolatore di pressione
- 71901 Avvolgitubo con tubo di erogazione – lunghezza 15 mt
- 7120 Tubo di collegamento pompa/avv. R1 1/2" – L=2 mt
- 5930 Pistola per olio con contalitri elettronico

Art. 2350

KIT PER OLIO PER FUSTI DA 200 Kg (R=6:1) con AVVOLGITUBO

Composto da:

- 5200 Pompa pneumatica per olio da fusti 200 Kg R=6:1
- 7830 Lubrificatore e regolatore di pressione
- 71901 Avvolgitubo con tubo di erogazione – lunghezza 15 mt
- 7120 Tubo di collegamento pompa/avv. R1 1/2" – L=2 mt.
- 5930 Pistola per olio con contalitri elettronico



Kit per olio

Art. 2500

KIT PER OLIO CARRELLATO PER FUSTI DA 200 Kg (R=3:1)

Composto da:

- 5100 Pompa pneumatica per olio da fusti 200 Kg R=3:1
- 7830 Lubrificatore e regolatore di pressione
- 5600 Carrello a 4 ruote per fusti da 200 Kg
- 7130 Tubo di erogazione R1 1/2" – lunghezza 4 mt
- 5930 Pistola per olio con contalitri elettronico

Art. 2560

KIT PER OLIO CARRELLATO PER FUSTI DA 200 Kg (R=6:1)

Composto da:

- 5200 Pompa pneumatica per olio da fusti 200 Kg R=6:1
- 7830 Lubrificatore e regolatore di pressione
- 5600 Carrello a 4 ruote per fusti da 200 Kg
- 7130 Tubo di erogazione R1 1/2" – lunghezza 4 mt
- 5930 Pistola per olio con contalitri elettronico

Art. 2600

DISTRIBUTORE PNEUMATICO PER OLIO PER FUSTI DA 200 Kg (R=3:1)

Composto da:

- 5120 Pompa pneumatica per olio da parete R=3:1
- 7830 Lubrificatore e regolatore di pressione
- 5600 Carrello a 4 ruote per fusti da 200 Kg
- 7130 Tubo di erogazione R1 1/2" – lunghezza 4 mt.
- 7255 Tubo rigido d'aspirazione Ø 3/4" per fusti 200 Kg
- 7258 Tubo di collegamento Ø 3/4" - Lunghezza 2 mt
- 5930 Pistola per olio con contalitri elettronico

Art. 2650

DISTRIBUTORE PNEUMATICO PER OLIO PER FUSTI DA 200 Kg (R=6:1)

Composto da:

- 5220 Pompa pneumatica per olio da parete R=6:1
- 7830 Lubrificatore e regolatore di pressione
- 5600 Carrello a 4 ruote per fusti da 200 Kg
- 7130 Tubo di erogazione R1 1/2" – lunghezza 4 mt
- 7255 Tubo rigido d'aspirazione Ø 3/4" per fusti 200 Kg
- 7258 Tubo di collegamento Ø 3/4" - Lunghezza 2 mt
- 5930 Pistola per olio con contalitri elettronico



Kit per olio

Art. 2700

KIT PER OLIO CARRELLATO PER FUSTI DA 200 Kg R=3:1 con AVVOLGITUBO

Composto da:

- 5100 Pompa pneumatica per olio da fusti 200 Kg R=3:1
- 7830 Lubrificatore e regolatore di pressione
- 5605 Carrello a 4 ruote **con freno** per fusti da 200 Kg
- 71901 Avvolgitubo con tubo di erogazione – lunghezza 15 mt
- 7120 Tubo di collegamento Pompa/avv. R1 1/2" - L= 2 mt
- 5930 Pistola per olio con contaltri elettronico

Art. 2750

KIT PER OLIO CARRELLATO PER FUSTI DA 200 Kg R=6:1 con AVVOLGITUBO

Composto da:

- 5200 Pompa pneumatica per olio da fusti 200 Kg R=6:1
- 7830 Lubrificatore e regolatore di pressione
- 5605 Carrello a 4 ruote **con freno** per fusti da 200 Kg
- 71901 Avvolgitubo con tubo di erogazione – lunghezza 15 mt
- 7120 Tubo di collegamento Pompa/avv. R1 1/2" - L= 2 mt
- 5930 Pistola per olio con contaltri elettronico

Art. 3100

DISTRIBUTORE MANUALE PER OLIO PER FUSTI DA 200 Kg con CONTALITRI

Composto da:

- 5197 Pompa manuale per olio 0,2 litri/ciclo con contaltri
- 5600 Carrello a 4 ruote per fusti da 200 Kg
- 7255 Tubo rigido d'aspirazione Ø 3/4" per fusti 200 Kg
- 7258 Tubo di collegamento Ø 3/4" - Lunghezza 2 mt
- 7262 Tubo di erogazione Ø 3/4" – Lunghezza 3 mt
- 5915 Pistola per olio con terminale rigido

Art. 3150

DISTRIBUTORE MANUALE PER OLIO PER FUSTI DA 50 Kg con CONTALITRI

Composto da:

- 5197 Pompa manuale per olio 0,2 litri/ciclo con contaltri
- 5625 Carrello a 4 ruote per fusti da 50 Kg
- 7254 Tubo rigido d'aspirazione Ø 3/4" per fusti 50 Kg
- 7258 Tubo di collegamento Ø 3/4" - Lunghezza 2 mt
- 7262 Tubo di erogazione Ø 3/4" – Lunghezza 3 mt
- 5915 Pistola per olio con terminale rigido



Kit per olio



Art. 3600

KIT PER OLIO DA PARETE (R=3:1) con AVVOLGITUBO

Composto da:

- 5120 Pompa pneumatica per olio da parete R=3:1
- 7830 Lubrificatore e regolatore di pressione
- 7915 Staffa supporto pompa per fissaggio parete
- 71901 Avvolgitubo con tubo di erogazione – lunghezza 15 mt
- 7120 Tubo di collegamento Pompa/avv. R1 1/2" - L= 2 mt
- 5930 Pistola per olio con contalitri elettronico
- 7255 Tubo rigido d'aspirazione Ø 3/4" per fusti da 200 Kg
- 7258 Tubo di collegamento Ø 3/4" - Lunghezza 2 mt

Art. 3700

KIT PER OLIO DA PARETE (R=6:1) con AVVOLGITUBO

Composto da:

- 5220 Pompa pneumatica per olio da parete R=6:1
- 7830 Lubrificatore e regolatore di pressione
- 7915 Staffa supporto pompa per fissaggio parete
- 71901 Avvolgitubo con tubo di erogazione – lunghezza 15 mt
- 7120 Tubo di collegamento Pompa/avv. R1 1/2" - L= 2 mt
- 5930 Pistola per olio con contalitri elettronico
- 7255 Tubo rigido d'aspirazione Ø 3/4" per fusti da 200 Kg
- 7258 Tubo di collegamento Ø 3/4" - Lunghezza 2 mt



Art. 3750

KIT PER OLIO (R=3:1) per TANCHE da 1000 LITRI

Composto da:

- 5120 Pompa pneumatica per olio a parete R=3:1
- 7830 Lubrificatore e regolatore di pressione
- 791510 Supporto per aggancio a tanica da 1000 litri.
- 3245 Tubo aspirazione con ghiera per tanica 1000 litri
- 7130 Tubo di erogazione R1 1/2" – lunghezza 4 mt
- 5930 Pistola per olio con contalitri elettronico

Art. 3760

KIT PER OLIO (R=6:1) per TANCHE da 1000 LITRI

Composto da:

- 5220 Pompa pneumatica per olio a parete R=6:1
- 7830 Lubrificatore e regolatore di pressione
- 791510 Supporto per aggancio a tanica da 1000 litri
- 3245 Tubo aspirazione con ghiera per tanica 1000 litri
- 7130 Tubo di erogazione R1 1/2" – lunghezza 4 mt
- 5930 Pistola per olio con contalitri elettronico



Kit per olio



Art. 22001

KIT PER OLIO (R=3:1) per TANCHE da 1000 LITRI

Composto da:

- 5130 Pompa pneumatica per olio per Taniche da 1000 litri R=3:1
- 7830 Lubrificatore e regolatore di pressione
- 7130 Tubo di erogazione R1 1/2" – lunghezza 4 mt
- 5930 Pistola per olio con contalitri elettronico

Art. 22002

KIT PER OLIO (R=6:1) per TANCHE da 1000 LITRI

Composto da:

- 5230 Pompa pneumatica per olio per Taniche 1000 litri R=6:1
- 7830 Lubrificatore e regolatore di pressione
- 7130 Tubo di erogazione R1 1/2" – lunghezza 4 mt
- 5930 Pistola per olio con contalitri elettronico

Art. 23001

KIT PER OLIO per TANCHE da 1000 LITRI (R=3:1) con AVVOLGITUBO

Composto da:

- 5130 Pompa pneumatica per olio per Taniche da 1000 litri R=3:1
- 7830 Lubrificatore e regolatore di pressione
- 71901 Avvolgitubo con tubo di erogazione – lunghezza 15 mt
- 7120 Tubo di collegamento pompa/avv. R1 1/2" – L=2 mt
- 5930 Pistola per olio con contalitri elettronico

Art. 23002

KIT PER OLIO per TANCHE 1000 LITRI (R=6:1) con AVVOLGITUBO

Composto da:

- 5230 Pompa pneumatica per olio per Taniche da 1000 litri R=6:1
- 7830 Lubrificatore e regolatore di pressione
- 71901 Avvolgitubo con tubo di erogazione – lunghezza 15 mt
- 7120 Tubo di collegamento pompa/avv. R1 1/2" – L=2 mt
- 5930 Pistola per olio con contalitri elettronico



Kit per olio elettrici



Art. 2800

DISTRIBUTORE ELETTRICO PER OLIO PER FUSTI DA 200 Kg. - 9 litri/minuto

Composto da:

- 5435 Elettropompa per olio portata 9 litri/min (230 VAC-50Hz)
- 5600 Carrello a 4 ruote per fusti da 200 Kg
- 7130 Tubo di erogazione R1 1/2" – lunghezza 4 mt
- 7255 Tubo rigido d'aspirazione per fusti 200 Kg
- 7258 Tubo di collegamento Ø 3/4" - Lunghezza 2 mt
- 5930 Pistola per olio con contalitri elettronico



40 litri/min



Art. 2850

DISTRIBUTORE ELETTRICO PER OLIO PER FUSTI DA 200 Kg. - 40 litri/minuto

Composto da:

- 5445 Elettropompa per olio portata 40 litri/min (230 VAC-50Hz)
- 5600 Carrello a 4 ruote per fusti da 200 Kg
- 7260 Tubo di erogazione lunghezza 4 mt
- 7255 Tubo rigido d'aspirazione per fusti 200 Kg
- 7258 Tubo di collegamento Ø 3/4" - Lunghezza 2 mt
- 593710 Pistola per olio alta portata



ARTICOLO ALTERNATIVO

Code 5937

Pistola alta portata con contalitri.

Kit per olio elettrici



Art. 3550

DISTRIBUTORE ELETTRICO PER OLIO - 9 litri/min per TANICHE da 1000 LITRI

Composto da:

- 5435 Elettropompa per olio portata 9 litri/min (230 VAC-50Hz)
- 7910 Pannello supporto pompa
- 3245 Tubo aspirazione con ghiera per tanica da 1000 litri
- 7130 Tubo di erogazione R1 ½" – lunghezza 4 mt
- 5930 Pistola per olio con contaltri digitale



Art. 3560

DISTRIBUTORE ELETTRICO PER OLIO - 40 litri/min per TANICHE 1000 LITRI

Composto da:

- 5445 Elettropompa per olio portata 40 litri/min (230 VAC-50Hz)
- 7910 Pannello supporto pompa
- 3245 Tubo aspirazione con ghiera per tanica da 1000 litri
- 7260 Tubo di erogazione – lunghezza 4 mt
- 5937 Pistola per olio alta portata con contaltri digitale

ARTICOLO ALTERNATIVO

Code 593710

Pistola altra portata.



Pompe manuali per travaso olio

Pompa manuale per il travaso di **olio lubrificante** e **liquido antigelo puro** adatta per fusti commerciali da 200 litri. Costruita in acciaio e alluminio, robusta e maneggevole nell'uso. È dotata di tubo di pescaggio in acciaio e tubo di erogazione lungo 1,5 mt. con beccuccio ricurvo, raccordo salvagoccia da applicare al fusto.

Art. 3200

Pompa manuale per olio.

Portata 0,5 litri per ciclo di pompata.



0,5 litri
per ogni ciclo
di pompata.



Pompe manuali per travaso olio cambio e differenziale

Art. 3400

Ideale per il travaso di olio da cambio e differenziale pescando direttamente da fusti commerciali 200 litri. La pompa eroga 0,2 litri per ogni ciclo. Costruita in acciaio e alluminio risulta robusta e maneggevole nell'uso. E' dotata di tubo telescopico di pescaggio, tubo di erogazione lungo 3 mt., pistola di erogazione con terminale rigido e valvola antigoccia, contalitri digitale.



**0,2 litri
per ciclo
di pompata**



Art. 1700

POMPA MANUALE A BARILE PER OLIO CAMBIO/DIFFERENZIALE

- capacità serbatoio 16 litri
- portata 0,13 litri per pompata
- tubo lunghezza 1,5 m. e beccuccio ricurvo



**0,13 litri
per ciclo
di pompata**

Pompe pneumatiche per grasso

Pompe pneumatiche a doppio effetto per la lubrificazione ad alta e media pressione utilizzando tutti i tipi di grasso, fluido o denso, con distribuzione a breve o lunga distanza pescando direttamente da fusti commerciali. Corpo motore pneumatico completamente in alluminio. Pompante grasso in acciaio rettificato e cromato con tenute in speciale poliuretano.

Rapporto compressione
R=50:1



POMPE PNEUMATICHE PER GRASSO R=50:1

Art. 5040
Pompa pneumatica per grasso da fusti Kg. 20 - R=50:1

Art. 5060
Pompa pneumatica per grasso da fusti Kg. 50 - R=50:1

Art. 5080
Pompa pneumatica per grasso da fusti Kg. 200 - R=50:1

Rapporto compressione
R=10:1



POMPE PNEUMATICHE PER GRASSO R=10:1

Art. 5041
Pompa pneumatica per grasso da fusti Kg. 20 R=10:1

Art. 5061
Pompa pneumatica per grasso da fusti Kg. 50 R=10:1

Art. 5081
Pompa pneumatica per grasso da fusti Kg. 200 R=10:1

Rapporto compressione
R=100:1



POMPE PNEUMATICHE PER GRASSO R=100:1

Art. 5042
Pompa pneumatica per grasso da fusti Kg. 20 R=100:1

Art. 5062
Pompa pneumatica per grasso da fusti Kg. 50 R=100:1

Art. 5082
Pompa pneumatica per grasso da fusti Kg. 200 R=100:1

Dati Tecnici	Art. 5040	Art. 5060	Art. 5080	Art. 5041	Art. 5061	Art. 5081	Art. 5042	Art. 5062	Art. 5082
RAPPORTO COMPRESSIONE	50 : 1	50 : 1	50 : 1	10 : 1	10 : 1	10 : 1	100 : 1	100 : 1	100 : 1
Pressione aria utilizzo (bar)	2 - 8	2 - 8	2 - 8	2 - 8	2 - 8	2 - 8	2 - 6	2 - 6	2 - 6
Pressione max uscita grasso (bar)	400	400	400	80	80	80	600	600	600
Portata a 6 bar uscita libera (gr/min)	450	450	450	600	600	600	400	400	400
Attacco entrata aria	1/4" F	1/4" F	1/4" F	1/4" F	1/4" F	1/4" F	1/4" F	1/4" F	1/4" F
Attacco uscita grasso	1/4" M	1/4" M	1/4" M	3/8" M	3/8" M	3/8" M	1/4" M	1/4" M	1/4" M
Max gradazione grasso (NLGI)	2/3	2/3	2/3	2/3	2/3	2/3	2/3	2/3	2/3
Lunghezza asta pompante (mm)	550	750	930	550	750	930	550	750	930
Impiego per fusti (Kg.)	20	50	200	20	50	200	20	50	200

Pompe pneumatiche per olio

Pompe pneumatiche a doppio effetto per il travaso di **olio lubrificante**, **olio esausto** e **liquido antigelo puro**, con distribuzione a breve o lunga distanza, pescando direttamente da fusti commerciali. Corpo motore pneumatico completamente in alluminio. Pompante olio in acciaio e gomma NBR con tenute in speciale poliuretano.

Rapporto compressione
R=3:1



POMPE PNEUMATICHE PER OLIO R=3:1

Art. 5100
Pompa pneumatica per olio da fusti Kg. 200 R=3:1

Art. 5110
Pompa pneumatica per olio da fusti Kg. 50 R=3:1

Art. 5120
Pompa pneumatica per olio da parete R=3:1

Art. 5130
Pompa pneumatica per olio per TANK 1000 litri R=3:1

Rapporto compressione
R=6:1



POMPE PNEUMATICHE PER OLIO R=6:1

Art. 5200
Pompa pneumatica per olio da fusti Kg. 200 R=6:1

Art. 5210
Pompa pneumatica per olio da fusti Kg. 50 R=6:1

Art. 5220
Pompa pneumatica per olio da parete R=6:1

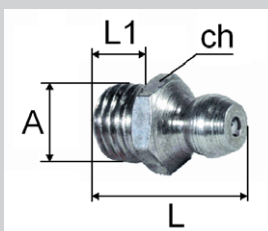
Art. 5230
Pompa pneumatica per olio per TANK 1000 litri R=6:1

Dati Tecnici	Art. 5100	Art. 5110	Art. 5120	Art. 5130	Art. 5200	Art. 5210	Art. 5220	Art. 5230
RAPPORTO COMPRESSIONE	3 : 1	3 : 1	3 : 1	3 : 1	6 : 1	6 : 1	6 : 1	6 : 1
Pressione aria utilizzo (bar)	2 - 8	2 - 8	2 - 8	2 - 8	2 - 8	2 - 8	2 - 8	2 - 8
Pressione max uscita olio (bar)	24	24	24	24	48	48	48	48
Portata a 6 bar uscita libera (l/min)	15	15	15	15	12	12	12	12
Attacco entrata aria	1/4" F	1/4" F	1/4" F	1/4" F	1/4" F	1/4" F	1/4" F	1/4" F
Attacco uscita olio	1/2" M	1/2" M	1/2" M	1/2" M	1/2" M	1/2" M	1/2" M	1/2" M
Attacco entrata olio	-	-	3/4"	-	-	-	3/4"	-
Lunghezza asta pompante (mm)	860	560	400	1000	860	560	400	1000
Impiego per fusti (litri)	200	50	parete	1000	200	50	parete	1000

Ingrassatori

Ingrassatori in acciaio

AVP 11 SmPb37 - UNI EN 10204
Trattamento di zincatura bianca
(7 micron).
Adatti per ogni tipo di grasso.



DIMENSIONI

A= filetto conico
ch= chiave esagono
L= lunghezza totale
L1= lunghezza filetto

Ingrassatore PER CINGOLI TESTA TONDA



Art.	A	ch	L1	L
020/16x15	M 16x1,5 fiat	22	12	31
020/14G	G 1/4" BSP	22	12	31
020/38G	G 3/8" BSP	22	12	31



Ingrassatore a doppia testa esagonale Tecalemit. **A norma UNI 7662 B**



Art.	A	ch	L1	L
010/8x125	M 8x1,25	15	7	18
010/10x1	M10x1	15	7	18
010/10x15	M10x1,5.	15	7	18
010/18G	G 1/8" BSP	15	7	18
010/14G	G 1/4" BSP	15	7	18

Ingrassatore HYDRAULIK dritto a testa sferica. **A norma UNI 7663 A**



Art.	A	ch	L1	L
030/6x1	M 6x1	7	5	13,5

Ingrassatore HYDRAULIK dritto a testa sferica. **A norma UNI 7663 A**



Art.	A	ch	L1	L
040/6x1	M 6x1	7	6	30

Ingrassatore HYDRAULIK dritto a testa sferica. **A norma UNI 7663 A**



Art.	A	ch	L1	L
060/12X15	M 12x1,5	15	7	18
060/12X175	M 12x1,75	15	7	18
060/14G	G 1/4" BSP	15	7	18

Ingrassatore HYDRAULIK dritto a testa sferica. **A norma UNI 7663 A**



Art.	A	ch	L1	L
050/6x1	M 6x1	9	6	17
050/7x1	M 7x1	9	6	17
050/8x1	M 8x1	9	6	17
050/8x125	M 8x1,25	9	6	17
050/10x1	M 10x1	11	7	19
050/10x125	M 10x1,25	11	7	19
050/10x15	M 10x1,5	11	7	19
050/18G	G 1/8" BSP	11	7	19

Ingrassatore HYDRAULIK a testa sferica INCLINATO 45°.

A norma UNI 7663 A



Art.	A	ch	L1	L
070/6x1	M 6x1	11	6,5	25,5
070/7x1	M 7x1	11	6,5	25,5
070/8x1	M 8x1	11	6,5	25,5
070/8x125	M 8x1,25	11	6,5	25,5
070/10x1	M 10x1	11	6,5	25,5
070/10x125	M 10x1,25	11	6,5	25,5
070/10x15	M 10x1,5	11	6,5	25,5
070/18G	G 1/8" BSP	11	6,5	25,5
070/14G	G 1/4" BSP	11	6,5	25,5

Ingrassatore HYDRAULIK a testa sferica INCLINATO 90°.

A norma UNI 7663 A



Art.	A	ch	L1	L
080/6x1	M 6x1	11	6,5	20,5
080/7x1	M 7x1	11	6,5	20,5
080/8x1	M 8x1	11	6,5	20,5
080/8x125	M 8x1,25	11	6,5	20,5
080/10x1	M 10x1	11	6,5	20,5
080/10x125	M 10x1,25	11	6,5	20,5
080/10x15	M 10x1,5	11	6,5	20,5
080/18G	G 1/8" BSP	11	6,5	20,5
080/14G	G 1/4" BSP	11	6,5	20,5

Testine per ingrassatori

Art. 6000 Testina a 4 griffe
M10x1



Art. 5990 Testina a spinta TE 15 mm
M10x1



Art. 5980 Testina a 4 griffe 90°
M10x1



Art. 5995 Testina "ES. 22" cingoli
M10x1



Art. 5985 Testina a gancio TE 15 mm
M10x1



Art. 5998 Puntalino conico
M10x1



Art. 5996 Puntalino svasato
M10x1



Art. 5993 Tubetto rigido
M10x1



Siringhe per olio

Siringhe aspirante-premente per olio cambio differenziale, corpo in ottone capacità 1000 gr.

Art. 14310
Con terminale
rigido



Art. 14010
Con terminale
flessibile

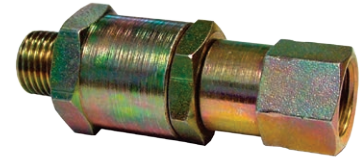


Pistole per grasso



Art. 5950

Pistola grassaggio con tubo flessibile da 50 cm R2 1/4" e testina a 4 griffe.



Art. 6100 Giunto girevole dritto M-F 1/4"



Art. 5955

Pistola grassaggio con tubetto rigido e testina a 4 griffe.



Art. 5970

Pistola grassaggio



Art. 6110 Giunto girevole triplo M-F 1/4"



Art. 5945

GREASTER pistola contagrammi

GREASTER è un'innovativa pistola di erogazione per grasso integrata ad un contagrammi ad ingranaggi ovali. Grazie a GREASTER la quantità di grasso erogata dalla pistola non dovrà più essere valutata in modo empirico, ma sarà misurata con precisione e visualizzata direttamente sul display.

Dati tecnici

- Pressione di esercizio: max 550 bar
- Pressione di scoppio: min 1500 bar
- Precisione di conteggio: $\pm 3\%$
- Impugnatura in alluminio provvista di leva di azionamento in acciaio.



Pistole e Contalitri per olio

Art. 5910

Pistola per olio con raccordo girevole, **terminale flessibile** e valvola antigoccia



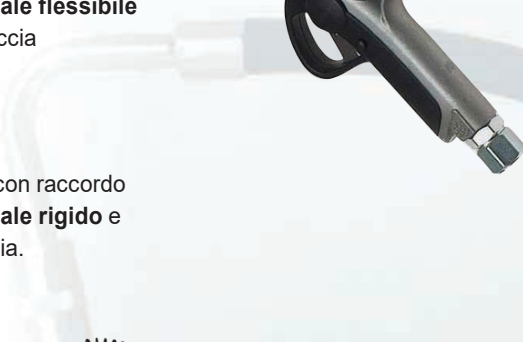
Art. 5930

Pistola per olio con raccordo girevole, contaltri digitale, **terminale flessibile** e valvola antigoccia, protezione in gomma.



Art. 5915

Pistola per olio con raccordo girevole, **terminale rigido** e valvola antigoccia.



Art. 5935

Pistola per olio con raccordo girevole, contaltri digitale, **terminale rigido** e valvola antigoccia, protezione in gomma.



Art. 5937

Pistola per travaso alta portata, con **contaltri digitale**, raccordo girevole, terminale rigido e valvola antigoccia.



Art. 593710

Pistola per travaso alta portata, con raccordo girevole, terminale rigido e valvola antigoccia.

Art. 5502

Portata da 6 a 60 l/min
Attacco da 3/4"



CONTALITRI DIGITALI

Contaltri volumetrici a ingranaggi ovali, di alta precisione $\pm 0,5\%$, dotati di display di facile lettura con 5 cifre per Parziale azzerabile e 8 cifre per Totale non azzerabile. Alimentazione a batteria 2x1,5 volt. Pressione max 70 bar. Protezione in gomma.

Art. 5500

Portata da 1 a 20 l/min
Attacco da 1/2"



Art. 5340

PISTOLA CONTALITRI per olio CON PRESELEZIONE K500

Raggiunta la quantità preselezionata la pistola chiude automaticamente la valvola ed interrompe l'erogazione. Portate da 1 a 30 l/min. Precisione 0.5%. Quantità preselezionabile min 0.1 litri, max 99.9 litri. Ingresso con attacco girevole da 1/2" Gas e filtro incorporato. LCD con indicazioni del parziale erogato a 4 cifre (altezza 11.5 mm) e con indicazione del totale non azzerabile a 6 cifre (altezza 5 mm). Alimentazione a batteria con 4 pile da 1.5 V.

Carrello portafusti

Maneggevole carrello porta fusti costruito in robusto telaio in tubolare d'acciaio al carbonio con zincatura elettrolitica finale. Dotato di due ruote fisse e due girevoli, risulta ideale per la movimentazione dei fusti da 200 Kg.



Art. 5600

Carrello a 4 ruote per fusti da 200 Kg.

Art. 5605

Carrello a 4 ruote per fusti da 200 Kg.
con freno

Art. 5625

Carrello a 4 ruote per fusti da 50 Kg.

Art. 5626

Carrello a 4 ruote per fusti da 50 Kg.
con freno



Art. 5630

Carrello a 4 ruote per fusti da 200 Kg.
con bacino di contenimento

Art. 5635

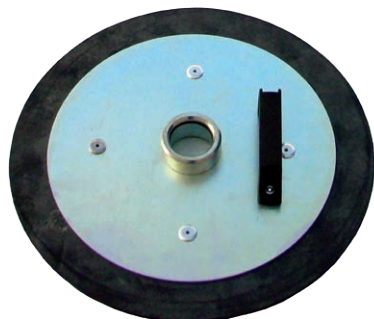
Carrello a 4 ruote per fusti da 200 Kg.
con freno e con bacino di contenimento

Dischi e coperchi per grasso

IL DISCO PREMIGRASSO è indispensabile quando si utilizzano grassi particolarmente consistenti (NLGI 2-3), assicura i seguenti vantaggi:

- Comprime il grasso evitando la formazione di sacche d'aria;
- Raschia il grasso dalle pareti che altrimenti rimarrebbe attaccato.

Disco premigrasso con **GUARNIZIONE PIANA**.
Adatto per fusti a forte conicità.



Art.	Diametro esterno guarnizione	Per fusti con diametro interno	Per fusti da	Diametro Foro mozzo
73001	275 mm	280 mm	18 Kg	39 mm
73002	290 mm	290 mm	18 - 20 Kg	39 mm
7300	310 mm	290 mm 310 mm	18 - 20 Kg	39 mm
7303	330 mm	330 mm	25 Kg	39 mm
7305	350 mm	350 mm	50 Kg	39 mm
7310	390 mm	380 mm	50 Kg	39 mm

Disco premigrasso tipo **PESANTE** con **GUARNIZIONE a LABBRO**.
Adatto per fusti poco conici e grassi consistenti.



Art.	Diametro esterno guarnizione	Per fusti con diametro interno	Per fusti da	Diametro Foro mozzo
7300H	290 mm	290 mm	18 - 20 Kg	39 mm
7310H	380 mm	380 mm	50 Kg	39 mm
7320H	590 mm	570 mm	180 Kg	39 mm
7330H	590 mm	570 mm	180 Kg	56 mm

IL COPRIFUSTO evita alle impurità di mescolarsi al grasso.

Dotato di viti fissaggio per il bloccaggio al fusto, mantiene la pompa in posizione verticale per il suo funzionamento ottimale.



Art.	Diametro coprifusto	Per fusti con diametro esterno	Per fusti da	Diametro Foro mozzo
7400	315 mm	280 ÷ 310 mm	18 - 20 Kg	39 mm
7402	345 mm	310 ÷ 330 mm	20 - 25 Kg	39 mm
7410	400 mm	390 mm	50 Kg	39 mm
7420	600 mm	590 mm	180 Kg	39 mm
7430	600 mm	590 mm	180 Kg	56 mm

Accessori

Bar olio: distributore murale per spillaggio olio con rubinetti a chiusura automatica di sicurezza.



Art. 7900
Bar olio a 3 rubinetti

Art. 7901
Bar olio a 4 rubinetti

Art. 7198
Supporto singolo pistole e raccogli olio.



Art. 7830
Regolatore di pressione con manometro e lubrificatore



Art. 7850
Regolatore di pressione con manometro



Art. 7820
Regolatore di pressione con manometro, filtro separatore di condensa, lubrificatore



Art. 7254
Tubo rigido d'aspirazione
L= 700 mm Ø 1" (fusti 50 litri)



Art. 7255
Tubo rigido d'aspirazione
L= 900 mm Ø 1" (fusti 200 litri)

Art. 7257
Tubo rigido d'aspirazione
L= 1200 mm Ø 1" (Tank 1000 litri)



Art. 7915
Staffa supporto pompa fissaggio parete.

Art. 7281
Tubo telescopico in acciaio L= 110 cm



Avvolgitubo automatici a molla



per GRASSO

con tubo SAE 100 R2AT-Ø 1/4"
(400 bar)



Art.	lunghezza tubo	attacchi	codice staffa girevole
71900	15 mt	M-F 1/4"	7194
71920	20 mt	M-F 1/4"	7195
71930	25 mt	M-F 1/4"	7196

Tubo di collegamento avvolgitubo R2 1/4" L=2 metri attacchi F-F 1/4" Art. 7115



per OLIO

con tubo SAE 100 R1AT-Ø 1/2"
(160 bar)



Art.	lunghezza tubo	attacchi	codice staffa girevole
71901	15 mt	M-M 1/2"	7194
71921	20 mt	M-M 1/2"	7195
71931	25 mt	M-M 1/2"	7196

Tubo di collegamento avvolgitubo R1 1/2" L=2 metri attacchi F-F 1/2" Art. 7120



per IDROPULITRICI

con tubo SAE 100 R16- Ø 5/16"
(400 bar - 150 °C)



Art.	lunghezza tubo	attacchi	codice staffa girevole
74402	15 mt	M 3/8" M 1/2"	719410
74422	20 mt	M 3/8" M 1/2"	719510
74432	25 mt	M 3/8" M 1/2"	719610

Tubo di collegamento avvolgitubo diam. 5/16" L=3 metri attacchi M-F 3/8". Art. 70171

Avvolgitubo automatici a molla

per GASOLIO

Attacchi M-M 1"



con tubo Ø 3/4"
(pressione 20 bar)

Art.	lunghezza tubo
75450	10 mt
75460	15 mt
75490	18 mt

con tubo Ø 1"
(pressione 20 bar)

Art.	lunghezza tubo
75451	8 mt
75461	12 mt
75491	15 mt

Tubo di collegamento avvolgitubo R6 1" L=2 metri attacchi F-F 1".
Art. 724850



Art.	staffa girevole
7195	
71980	
7197	

per GASOLIO

in acciaio inox

Attacchi M-M 1"



con tubo Ø 3/4"
(pressione 20 bar)

Art.	lunghezza tubo
95950	10 mt
95960	15 mt
95840	18 mt

con tubo Ø 1"
(pressione 20 bar)

Art.	lunghezza tubo
95951	8 mt
95961	12 mt
95841	15 mt

Tubo di collegamento avvolgitubo R6 1" L=2 metri attacchi F-F 1".
Art. 724850

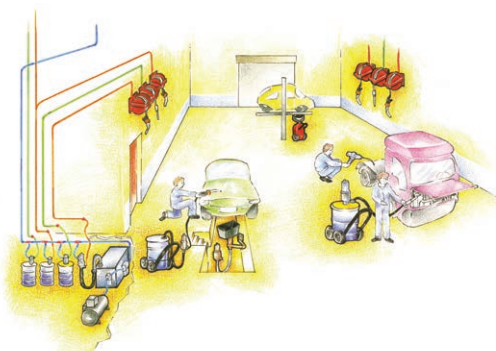


Art.	staffa girevole
719510	
719710	
719711	

per ARIA

Art. 7444

con tubo lunghezza 15 mt.
Ø 8x12
attacco M 3/8"



Tubi

Tubi ad **ALTA PRESSIONE PER GRASSO**, in gomma oleoresistente, con rinforzo a 2 treccie di acciaio.
Pressione di esercizio: 400 bar

DIAMETRO 1/4" (Ø interno 6,3 mm)

Art.	lungh. mt.	attacchi
7090	0,5	M-M 10X1
7100	1	M-M 10X1
7105	1,5	M-M 10X1
7110	2	M-M 10X1
7115	2	F-F 1/4"
7018	4	F-F 1/4"
7020	6	F-F 1/4"
7030	8	F-F 1/4"
7040	10	F-F 1/4"
7050	12	F-F 1/4"

DIAMETRO 1/4" (Ø interno 6,3 mm)

Art.	lungh. mt.	attacchi
7060	15	F-F 1/4"
7075	20	F-F 1/4"
7080	25	F-F 1/4"



Tubi ad **ALTA PRESSIONE PER OLIO**, in gomma oleoresistente, con rinforzo a 1 treccia di acciaio.
Pressione di esercizio: 160 bar.

DIAMETRO 1/2" (Ø interno 12,7 mm)

Art.	lungh. mt.	attacchi
7120	2	F-F 1/2"
7130	4	M-F 1/2"
7140	6	M-F 1/2"
7150	8	M-F 1/2"
7160	10	M-F 1/2"
7170	12	M-F 1/2"

DIAMETRO 1/2" (Ø interno 12,7 mm)

Art.	lungh. mt.	attacchi
7180	15	M-F 1/2"
7188	20	M-F 1/2"
7189	25	M-F 1/2"



Tubi per **IDROPULITRICI** in gomma, diam. 5/16", 400 bar, 100 °C, attacchi da 3/8" M-F

Art.	lungh. mt.
7017I	3
7060I	15
7075I	20
7080I	25
7081I	30



Bacino erogatore olio

Pratico, comodo e sicuro sistema per la distribuzione e il prelievo di lubrificanti direttamente da fusti commerciali di 200 litri. Dotato di bacino di contenimento è in grado di raccogliere eventuali tracimazioni accidentali evitando la dispersione negli ambienti. Disponibile con contaltri e in varie misure di capacità fusti.

Composto da:

Bacino di contenimento con telaio, pompe pneumatiche travaso olio R=3:1, staffe murali, tubi di aspirazione da fusto 200 litri, tubi di erogazione a Bar olio, regolatori di pressione, gruppo alimentazione aria con regolatore, filtro e lubrificatore, Bar Olio con rubinetti spinaggio a chiusura automatica e filtro rompigitto.

Art. BC 2 BAR

Bacino erogatore olio a 2 fusti

Art. BC 3 BAR

Bacino erogatore olio a 3 fusti

Art. BC 4 BAR

Bacino erogatore olio a 4 fusti



Disponibile anche con Avvolgitubo con ritorno automatico a molla, tubo da 1/2" lunghezza 15 metri e pistola terminale con contaltri elettronico.

Art. BC 2 BAR AVV

Bacino erogatore olio a 2 fusti con avvolgitubo

Art. BC 3 BAR AVV

Bacino erogatore olio a 3 fusti con avvolgitubo

Art. BC 4 BAR AVV

Bacino erogatore olio a 4 fusti con avvolgitubo



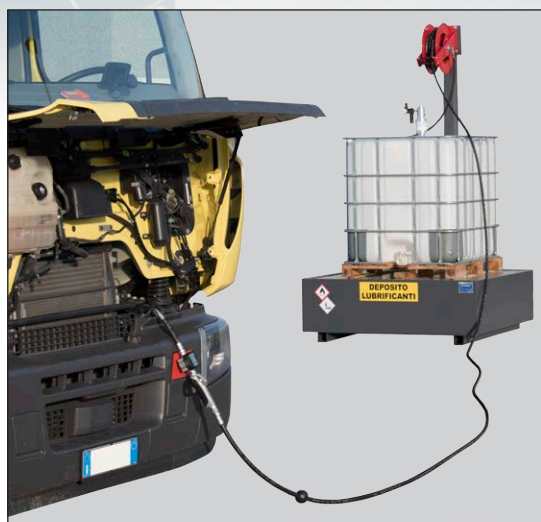
Bacino erogatore olio per taniche da 1000 litri

SICUREZZA E PRATICITA' NELLE OPERAZIONI DI RIFORMIMENTO LUBRIFICANTI

Pratico, comodo e sicuro sistema per la distribuzione di lubrificanti direttamente da contenitori commerciali IBC da 1000 litri. Dotato di bacino di contenimento in grado di raccogliere eventuali tracimazioni accidentali evitando la dispersione negli ambienti; costruito in lamiera d'acciaio al carbonio, verniciato a polveri epossidiche e piano d'appoggio in lamiera zincata. Possibilità di spostamento a mezzo transpallet o muletto.

Composto da:

- Bacino di contenimento per taniche da 1000 litri con struttura portante per avvolgitubo.
- Pompa pneumatica per olio per Taniche da 1000 litri.
- Lubrificatore e regolatore di pressione.
- **Avvolgitubo** con tubo di erogazione lunghezza 15 mt.
- Tubo di collegamento pompa/avvolgitubo L=2 mt.
- Pistola per olio con **contaltri** elettronico.



Art. 23003

BACINO EROGATORE OLIO per TANICHE 1000 LITRI

Pompa R=3:1

Art. 23004

BACINO EROGATORE OLIO per TANICHE 1000 LITRI

Pompa R=6:1



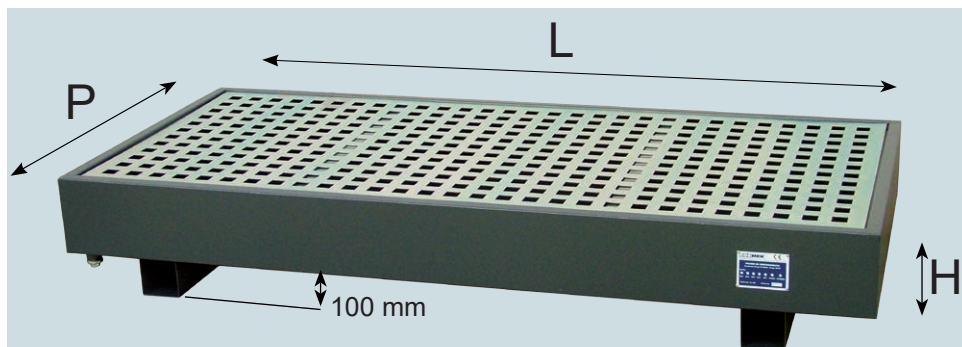
Dimensioni in pianta: 1500 x 1500 mm

Altezza bacino: 450 mm - Altezza di ingombro: 2600 mm

Bacini di contenimento



Art. BC1
Bacino per 1 fusto
LxPxH: 900x900x260



Sono in grado di raccogliere eventuali tracimazioni accidentali evitando la dispersione negli ambienti. Sono costruiti in lamiera d'acciaio al carbonio, verniciati a polveri epossidiche e piano d'appoggio in lamiera zincata.



Art. BC2
Bacino per 2 fusti
LxPxH: 1500x900x200



Art. BC3
Bacino per 3 fusti
LxPxH: 2000x900x200



Art. BC4
Bacino per 4 fusti
LxPxH: 2800x900x200



Art. BCT
Bacino per tanica da 1000 litri
LxPxH: 1500x1500x450



Art. BC4Q
Bacino per 4 fusti quadrato
LxPxH: 1400x1400x200

Box di contenimento ecologico

PER DEPOSITI FUORI TERRA DI LIQUIDI INFIAMMABILI E NON INFIAMMABILI CHE POSSONO INQUINARE L'ACQUA



Sono in grado di raccogliere eventuali tracimazioni accidentali evitando la dispersione negli ambienti.

Robusta struttura in acciaio al carbonio, verniciata a polveri epossidiche. Bacino di contenimento con pavimentazione in grigliato zincato pedonabile, tettoia di protezione, chiusure laterali con pareti in lamiera zincata, apribile frontalmente, chiusura lucchettabile, pittogrammi di segnalazione e sicurezza.

A norma D.lgs 8/2008.



Bacino di contenimento con griglia





Art.	Dimensioni esterne Larghezza x Profondità x Altezza (mm)	Capacità
BC2 BOX	1500 x 900 x h 2200	2 fusti da 200 litri
BC3 BOX	2000 x 900 x h 2200	3 fusti da 200 litri
BC4 BOX	2800 x 900 x h 2200	4 fusti da 200 litri
BCT BOX	1500 x 1500 x h 2200	1 TANICA da 1000 LITRI
BCT2 BOX	2500 x 1800 x h 2200	2 TANICHE da 1000 LITRI

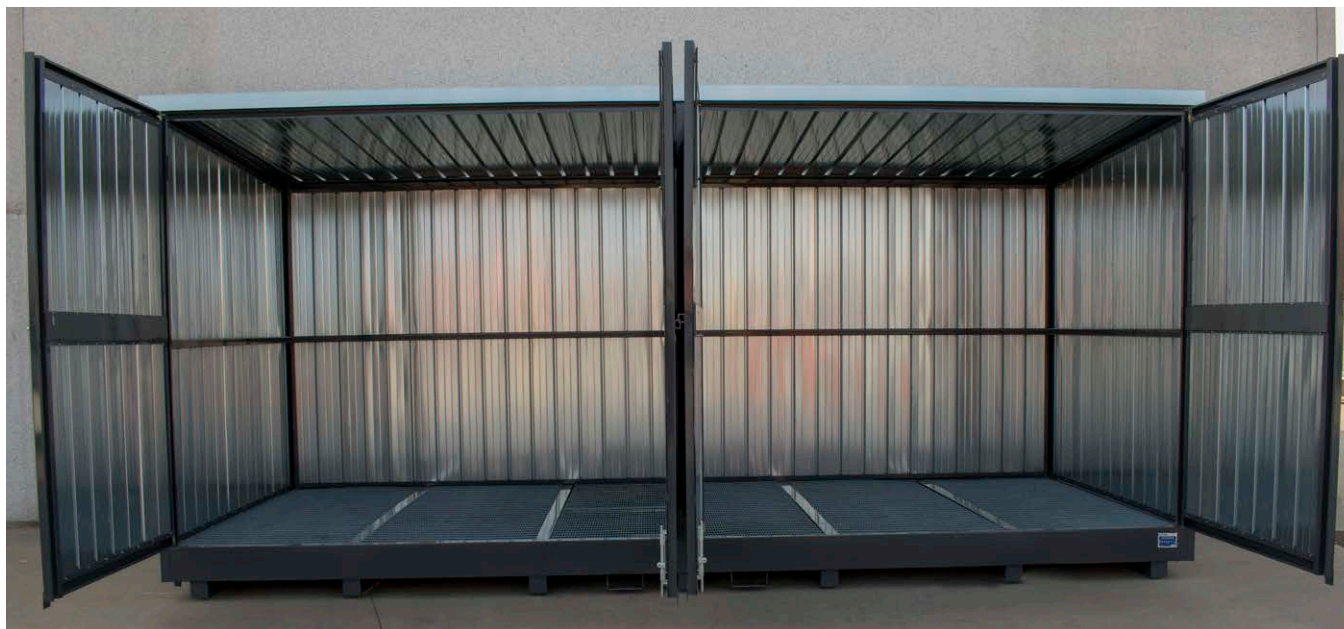


LUBRO-BOX

Box per lo stoccaggio e la distribuzione di lubrificanti

Sono in grado di raccogliere eventuali tracimazioni accidentali evitando la dispersione negli ambienti.

Bacino di contenimento e struttura sono realizzati in acciaio al carbonio. Verniciatura antiruggine e smalto a finire Ral 7024. Pavimentazione in grigliato zincato. Copertura e chiusure laterali delle pareti in lamiera zincata. Ante apribili frontalmente con chiusura a catenaccio e luchettabile. Staffe per sollevamento e movimentazione. Pittogrammi di segnalazione e sicurezza.



Vista interna BC BOX 60 (6000 x 2400 mm) - 4 ante

Art.	Dimensioni esterne	
	Larghezza - Profondità - Altezza (mm)	Numero ante
BC BOX 30	3000 x 2400 x h 2400-2650	2
BC BOX 60	6000 x 2400 x h 2400-2650	4



Immagine BC BOX 30 (3000 x 2400 mm) - 2 ante



Mensole portanti



Impianto elettrico
e illuminazione



Pedana (dim. 1250 x 2500 mm)



Vista interna BC BOX 30 (3000 x 2400 mm) - 2 ante



Trasportabili

Omologati dal Ministero dei Trasporti e Navigazione come da D.M. 14/05/1990.
Progettati per il trasporto su strada e la distribuzione di gasolio.

SERBATOIO ad asse cilindrico orizzontale (verticale per il 450 litri e 250 litri) in acciaio al carbonio, saldato all'interno di un robusto telaio di protezione antirotolamento e agli urti, verniciato a polveri epossidiche, dotato di paratie frangiflusso interne per limitare lo scuotimento del liquido (solo 620 litri e 910 litri), boccaporto per l'ispezione interna diametro 400 mm a tenuta stagna con piastra controflangiata di spessore 10 mm con bulloni e guarnizione, valvola di sicurezza diametro 3" a norma di legge, tappo fusibile a protezione degli incendi interni, attacco di carico in ottone da 3" a presa rapida luchettabile, golfari di sollevamento dall'alto bilanciati, imbecchi per forche da muletto, fori di ancoraggio al pianale.

GRUPPO EROGATORE, contenuto in cassetta metallica verniciata a polveri epossidiche con porta a chiave antimanomissione e supporto per pistola, elettropompa autoadescente con by-pass, portata 40 o 70 litri/min, a 12 o 24 volt, contalitri ad uso privato con parziale azzerabile a 3 cifre e totalizzatore progressivo a 6 cifre, tubo flessibile con raccordi a pressione lunghezza 4 metri, pistola automatica con raccordo girevole, cavo di collegamento con pinze.



Capacità (litri)	Portata pompa (litri/min)	Peso (Kg)	Art.
250	40	105	T250 GE40
	70	110	T250 GE70



Capacità (litri)	Portata pompa (litri/min)	Peso (Kg)	Art.
380	40	133	T380 GE40
	70	138	T380 GE70



Capacità (litri)	Portata pompa (litri/min)	Peso (Kg)	Art.
450	40	138	T450 GE40
	70	143	T450 GE70



Capacità (litri)	Portata pompa (litri/min)	Peso (Kg)	Art.
620	40	149	T620 GE40
	70	154	T620 GE70



Capacità (litri)	Portata pompa (litri/min)	Peso (Kg)	Art.
910	40	204	T910 GE40
	70	209	T910 GE70

Contenitori in polietilene trasportabili per gasolio

Serbatoi in polietilene dalla struttura compatta e allo stesso tempo leggera. Ideali per il trasporto e la distribuzione gasolio in **esenzione totale ADR (1.13.1c1)**.

La dotazione standard comprende: tappo di carico in alluminio con valvola di sicurezza, gruppo di travaso con pompa a batteria 12 VDC, portata 40 litri/min, tubo di erogazione da 4 metri con pistola automatica, cavi elettrici da 4 metri con pinze per il collegamento alla batteria.

Optional: - contaltri digitale su pistola. - Bacino in lamiera per versione 440 litri.



Art. TC220 Contenitore da 220 litri



Art. TCB220PK Contenitore da 220 litri sagomato per veicoli **Pick-up**, con coperchio.



Art. TCB220 Contenitore da 220 litri con coperchio

Art.	Capacità (Litri)	Peso Kg	Pompa	Dimensioni (mm)
TC220	220	24	40 l/min - 12 VDC	910 x 600 x 665 h
TCB220	220	28	40 l/min - 12 VDC	910 x 600 x 665 h
TCB220PK	220	30	40 l/min - 12 VDC	1140 x 800 x 450 h
TC440	440	52	40 l/min - 12 VDC	1200 x 800 x 785 h
TC440PK	440	57	40 l/min - 12 VDC	1200 x 800 x 830 h



Art. TC440 Contenitore da 440 litri



Gruppo travaso TC440 contenuto in nicchia e con coperchio di chiusura



Art. TC440PK Contenitore da 440 litri sagomato per veicoli **Pick-up**



Art. 5559
Contaltri digitale su pistola (Optional)

Articoli correlati



Art. BTC
Bacino in lamiera per TC440 litri (optional)

Contenitori-Distributori per gasolio OMOLOGATI M.I. con gruppo erogatore in CASSETTA



Conformi D.M. 22/11/2017



Certificato di
Omologazione M.I.
n° 3192/4113 sott.242
del 01/07/1998 e succ.
rinnovi ed estensioni.

**DEPOSITO
GASOLIO**

NORME DI COMPORTAMENTO

IN CASO DI EMERGENZA DOVUTA A PERDITA DI COMBUSTIBILE INCENDIATO O NON, GLI INTERVENTI DEVONO TENDERE A INTERCETTARE LA PERDITA E A SALVAGUARDARE PERSONE E COSE:

IN CASO DI PERDITA DI COMBUSTIBILE NON INCENDIATO

- CURARE CHE NESSUNO SI AVVICINI AL PUNTO DI PERDITA.
- INTERRUPERE L'UTILIZZAZIONE.
- Togliere TENSIONE.
- CHIUDERE LA VALVOLA DI INTERCETTAZIONE SUL SERBATOIO.
- CHIEDERE L'INTERVENTO URGENTE DI PERSONALE QUALIFICATO.
- IN CASO DI PERDITA INCONTROLLABILE CHIAMARE I VIGILI DEL FUOCO.
- CIRCOSCRIVERE L'AREA CON PRODOTTI ASSORBENTI.

IN CASO DI INCENDIO

- ALLONTANARE LE PERSONE.
- INTERRUPERE L'UTILIZZAZIONE.
- Togliere TENSIONE.
- CHIUDERE, SE POSSIBILE, LA VALVOLA DI INTERCETTAZIONE SUL SERBATOIO.
- INTERVENIRE CON I MEZZI DI ESTINZIONE IN DOTAZIONE ALL'IMPIANTO.
- CHIAMARE I VIGILI DEL FUOCO.

RIATTIVAZIONE DELL'IMPIANTO DOPO L'EMERGENZA

- CHIEDERE L'ASSISTENZA TECNICA DI PERSONALE QUALIFICATO PER L'ELIMINAZIONE DELLA CAUSA DELL'INCIDENTE, IL CONTROLLO DELLE APPARECCHIATURE E LA RIMESSA IN ESERCIZIO DELL'IMPIANTO.

VIGILI DEL FUOCO 115

EMERGENZA GENERALE 112

ASSISTENZA TECNICA

CARATTERISTICHE TECNICHE

SERBATOIO

cilindrico orizzontale a parete singola, in lamiera d'acciaio al carbonio di prima scelta S235JR, VERNICIATO RAL 7024, collaudato idraulicamente e dotato dei seguenti accessori:

- selle di appoggio antirrotolamento adatte ad essere imbullonate al bacino di contenimento.
- passo d'uomo diam. 420 mm con bulloni e guarnizione.
- attacco di carico a presa rapida da 3" in ottone luchettabile.
- valvola limitatrice di carico al 90% della capacità.
- tubo di sfiato da 1"1/2 sfociante a **2,40 m** dal piano di calpestio e dotato di apposito dispositivo tagliafiamma in ottone.
- indicatore di livello visibile esternamente.
- scaletta di accesso al carico (solo per CD49, CD59, CD90).
- manicotto di scarico sul fondo con rubinetto a sfera da 3/4" e tappo di sicurezza.
- golfari di sollevamento.
- presa di messa a terra ed equipotenzialità.
- tubo di aspirazione esterno rialzato per consentire il deposito del fondame di gasolio, dotato di valvola di non ritorno da 1", rubinetto a sfera da 1" e tubo di collegamento rigido al gruppo erogatore.



GRUPPO EROGATORE

Contenuto in Cassetta di acciaio al carbonio verniciata, con porta a chiave antimanomissione, dotata di supporto per tubo e pistola, elettropompa autoadescente da 50 o 70 o 90 litri al minuto (motore 230VAC/50 Hz), contalibri meccanico K33 ad uso privato (PRECISIONE ± 1%) con parziale azzerabile a 3 cifre e totalizzatore progressivo a 6 cifre, tubo di erogazione in gomma con raccordi a pressione lunghezza 6 mt, pistola automatica con raccordo girevole, quadro comandi di avviamento IP55 con dispositivo di "Blocco pompa" al livello minimo.



BACINO DI CONTENIMENTO

In lamiera di acciaio al carbonio di prima scelta S235JR, con telaio di fondo autoportante già imbullonato al serbatoio, adatto al posizionamento su qualsiasi terreno:

- **capacità di raccolta non inferiore al 110% della capacità geometrica complessiva del serbatoio. (come previsto dal D.M. 22/11/2017)**
- **dotato di 4 staffe per ancoraggio al terreno.**
- scarico da 1" con tappo di sicurezza,
- 4 supporti per montanti tettoia
- VERNICIATO RAL 7024.



Tubo di sfiato con terminale tagliafiamma a 2,40 mt.

Art.	Capacità (litri)	portata pompa (litri/min)	Dimensioni (senza tettoia) (LxPxH mm)
CD5/GE50/B5110%	498	50	1200X1200X1300
CD9/GE50/B9110%	992	50	1500x2000x1500
CD15/GE50/B15110%	1575	50	1500x2450x1500
CD23/GE50/B23110%	2273	50	1800x2450x1650
CD30/GE50/B30110%	3117	50	2100x2450x1800
CD49/GE50/B49110%	4942	50	2100x3200x2000
CD59/GE50/B59110%	5940	50	2400x3500x2200
CD90/GE50/B90110%	8960	50	2400x3900x2300

CD49/GE70/B49110%	4942	70	2100x3200x2000
CD59/GE70/B59110%	5940	70	2400x3500x2000
CD90/GE70/B90110%	8960	70	2400x3900x2300

CD49/GE90/B49110%	4942	90	2100x3200x2000
CD59/GE90/B59110%	5940	90	2400x3500x2000
CD90/GE90/B90110%	8960	90	2400x3900x2300

Contenitori-Distributori per gasolio OMOLOGATI M.I. con gruppo erogatore in CASSETTA e Gestionale Ambrogio



Computer con
gestionale
rifornimenti

“Ambrogio carburante”



1° ABILITAZIONE
AUTOMEZZO

2° ABILITAZIONE
AUTISTA

3° INSERIMENTO KM
AUTOMEZZO

abilitazione
pompa per
RIFORNIMENTO



CARATTERISTICHE TECNICHE

SERBATOIO

cilindrico orizzontale a parete singola, in lamiera d'acciaio al carbonio di prima scelta S235JR, VERNICIATO RAL 7024, collaudato idraulicamente e dotato dei seguenti accessori:

- selle di appoggio antirotolamento adatte ad essere imbullonate al bacino di contenimento.
- passo d'uomo diam. 420 mm con bulloni e guarnizione.
- attacco di carico a presa rapida da 3" in ottone lucchettabile.
- valvola limitatrice di carico al 90% della capacità.
- tubo di sfiato da 1"1/2 sfociante a **2,40 m** dal piano di calpestio e dotato di apposito dispositivo tagliafiamma in ottone.
- indicatore di livello visibile esternamente.
- scaletta di accesso al carico.
- manicotto di scarico sul fondo con rubinetto a sfera da 3/4" e tappo di sicurezza.
- golfari di sollevamento.
- presa di messa a terra ed equipotenzialità.
- tubo di aspirazione esterno rialzato per consentire il deposito del fondame di gasolio, dotato di valvola di non ritorno da 1", rubinetto a sfera da 1" e tubo di collegamento rigido al gruppo erogatore.

GRUPPO EROGATORE

Contenuto in Cassetta di acciaio al carbonio verniciata, con porta a chiave antimanomissione, dotata di supporto per tubo e pistola, elettropompa autoadescante da 50 o 70 o 90 litri al minuto (motore 230VAC/50 Hz), contalitri pulser, tubo di erogazione in gomma con raccordi a pressione lunghezza 6 mt, pistola automatica con raccordo girevole, quadro comandi di avviamento IP55 con dispositivo di "Blocco pompa" al livello minimo.

TERMINALE AMBROGIO

con display grafico illuminato, tastiera alfanumerica, lettore badge.

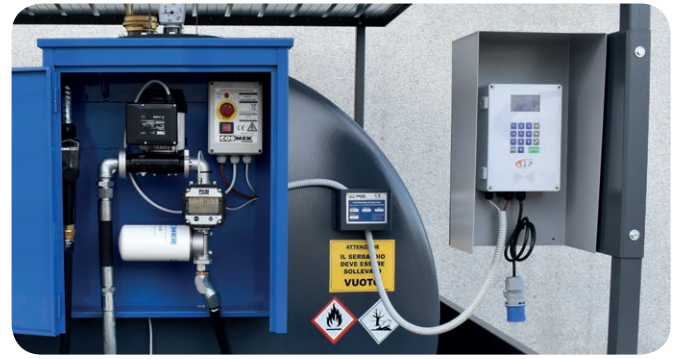
- Abilitazione al rifornimento tramite doppio accesso: automezzo (bottoni portachiavi) e utente (badge).
- Richiede l'inserimento del numero dei Km al momento del rifornimento.
- Memorizza: data-ora del rifornimento, autista, automezzo, Km e litri erogati al rifornimento.
- Ha un'autonomia di 4000 rifornimenti senza scaricare i dati.
- Possibilità di codificare e abilitare fino a 1500 tessere.
- Collegamento a PC per scarico dati a mezzo connessione rete ETHERNET con RJ45 o GPRS o LTE.
- Utilizza il Software "AMBROGIO CARBURANTE".

Il software AMBROGIO CARBURANTE gestisce: l'anagrafica degli automezzi e degli autisti, i rifornimenti dei mezzi, le medie di consumo, il costo al Km dei mezzi, la giacenza della cisterna, i rifornimenti alla cisterna, i rifornimenti esterni ai mezzi, abilita e disabilita i badge, e altre funzioni.

- Tutti i dati possono essere stampati con funzioni di ricerca.

BACINO DI CONTENIMENTO

In lamiera di acciaio al carbonio di prima scelta S235JR, con telaio di fondo autoportante già imbullonato al serbatoio, adatto al posizionamento su qualsiasi terreno. Capacità di raccolta non inferiore al 110% della capacità geometrica complessiva del serbatoio (come previsto dal D.M. 22/11/2017), dotato di 4 staffe per ancoraggio al terreno, scarico da 1" con tappo di sicurezza, 4 supporti per montanti tettoia, VERNICIATO RAL 7024.



SOFTWARE AMBROGIO CARBURANTE

L'investimento che ritorna.

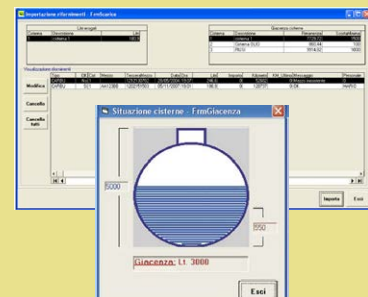
- Conoscere il consumo dei mezzi.
- Sapere quanto gasolio c'è in cisterna.
- Prevenire ammanchi o prelievi impropri del carburante.

Queste sono notizie utili per trarre profitto dal lavoro, con la piacevole sensazione di controllo e risparmio.

Un grande occhio che vigila quotidianamente sui costi, le medie chilometriche e l'autonomia della cisterna.

Art. 4654

Software AMBROGIO CARBURANTE



Art.	Capacità (litri)	portata pompa (litri/min)	Dimensioni (senza tettoia) (LxPxH mm)
CD49/GE50-4651/B49110%	4942	50	2100x3200x2000
CD59/GE50-4651/B59110%	5940	50	2400x3500x2200
CD90/GE50-4651/B90110%	8960	50	2400x3900x2300

CD49/GE70-4651/B49110%	4942	70	2100x3200x2000
CD59/GE70-4651/B59110%	5940	70	2400x3500x2200
CD90/GE70-4651/B90110%	8960	70	2400x3900x2300

Contenitori-Distributori per gasolio OMOLOGATI M.I. con colonnina Self-Service MC

Conformi D.M. 22/11/2017

- Utilizzabile solo da personale autorizzato con CODICE o CHIAVE MAGNETICA (80 utenti).



- Memorizza ed esporta i dati dei rifornimenti su Personal Computer.



CARATTERISTICHE TECNICHE

SERBATOIO

cilindrico orizzontale a parete singola, in lamiera d'acciaio al carbonio di prima scelta S235JR, VERNICIATO RAL 7024, collaudato idraulicamente e dotato dei seguenti accessori:

- selle di appoggio antirotolamento adatte ad essere imbullonate al bacino di contenimento.
- passo d'uomo diam. 420 mm con bulloni e guarnizione.
- attacco di carico a presa rapida da 3" in ottone luchettabile.
- valvola limitatrice di carico al 90% della capacità.
- tubo di sfiato da 1"1/2 sfociente a **2,40 m** dal piano di calpestio e dotato di apposito dispositivo tagliafiama in ottone.
- indicatore di livello visibile esternamente.
- scaletta di accesso al carico.
- manicotto di scarico sul fondo con rubinetto a sfera da 3/4" e tappo di sicurezza.
- golfari di sollevamento.
- presa di messa a terra ed equipotenzialità.
- tubo di aspirazione esterno rialzato per consentire il deposito del fondame di gasolio, dotato di valvola di non ritorno da 1", rubinetto a sfera da 1" e tubo di collegamento rigido al gruppo erogatore.



GRUPPO EROGATORE

in **Colonnina Self Service MC multi-utente**, utilizzabile soltanto da personale abilitato tramite chiavi magnetiche (max 80 utenti), con memoria locale delle ultime 250 erogazioni eseguite, esportazione dei dati su PC permettendo così il controllo e la verifica dei litri erogati. Elettropompa autoadescante da 70 o 90 litri al minuto (motore 230VAC/50 Hz), contaltri ad uso privato di alta precisione ($\pm 0,5\%$) con display digitale con data e ora, tubo di erogazione in gomma da 1" con raccordi a pressione lunghezza 6 mt, pistola automatica con raccordo girevole, FILTRO separatore d'acqua, lettore chiavi magnetiche su pannello, quadro comandi di avviamento IP55 con dispositivo di "Blocco pompa" al livello minimo.

BACINO DI CONTENIMENTO

In lamiera di acciaio al carbonio di prima scelta S235JR, con telaio di fondo autoportante già imbullonato al serbatoio, adatto al posizionamento su qualsiasi terreno; **capacità di raccolta non inferiore al 110% della capacità geometrica complessiva del serbatoio. (come previsto dal D.M. 22/11/2017), dotato di 4 staffe per ancoraggio al terreno**, scarico da 1" con tappo di sicurezza, 4 supporti per montanti tettoia, VERNICIATO RAL 7024.

Il distributore si completa con:

- **Art. 12708:** kit per utilizzare l'accesso ai rifornimenti tramite chiavi utenti e lo scarico dati a PC con chiave Manager senza la necessità di collegamento con cavo. Oppure:

- **Art. 12710:** kit per lo scarico dati a PC a mezzo collegamento con cavo fino a 800 metri di distanza.

Art. 12708

Composto da:

n. 10 chiavi Utente

n. 1 Chiave Manager per trasferimento dati su PC.



n.1 lettore chiave manager da collegare al PC e chiavetta USB con software per gestione rifornimenti.

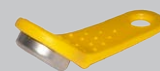
Art. 12710



Convertitore per collegamento diretto a PC e chiavetta USB con software per gestione rifornimenti.

Art. 12494

Kit 10 chiavi utente



Caratteristiche:

Abilitazione di massimo 80 utenti, precisione +/- 0.5 % nel campo di portata, memoria locale delle erogazioni eseguite, possibilità di inserire il codice automezzo (registration number) ed il chilometraggio (odometer), gestione data e ora dell'erogazione, chiave gialla magnetica per riconoscimento utente, scarico dati su PC a mezzo: chiave rossa manager, via cavo fino a 800 metri di distanza, via Lan, via Wi-Fi, via GSM.



Art.	Capacità (litri)	portata pompa (litri/min)	Dimensioni (senza tettoia) (LxPxH mm)
CD49/4690MC/B49110%	4942	70	2100x3200x2000
CD59/4690MC/B59110%	5940	70	2400x3500x2000
CD90/4690MC/B90110%	8960	70	2400x3900x2300

CD49/4695MC/B49110%	4942	90	2100x3200x2000
CD59/4695MC/B59110%	5940	90	2400x3500x2000
CD90/4695MC/B90110%	8960	90	2400x3900x2300

Serbatoi per depositi gasolio

Serbatoi a servizio di impianti termici o gruppi elettrogeni.

Conformi al D.M. 28 aprile 2005 - D.M. 13 luglio 2011 - D.M. 22/11/2017

SERBATOIO

cilindrico orizzontale a parete singola, in lamiera d'acciaio al carbonio di prima scelta S235JR, VERNICIATO RAL 7024, collaudato idraulicamente e dotato dei seguenti accessori:

- selle di appoggio antirotolamento adatte ad essere imbullonate al bacino di contenimento.
- passo d'uomo diam. 420 mm con bulloni e guarnizione.
- attacco di carico a presa rapida da 3" in ottone luchettabile.
- valvola limitatrice di carico al 90% della capacità.
- tubo di equilibrio da 1"1/2 sfociante a **2,40 m** dal piano di calpestio e dotato di apposito dispositivo tagliafiama in ottone.
- indicatore di livello visibile esternamente.
- scaletta di accesso al carico (solo per CD49, CD59, CD90).
- manicotto di scarico sul fondo con rubinetto a sfera da 3/4" e tappo di sicurezza.
- golfari di sollevamento.
- presa di messa a terra ed equipotenzialità.

Attacchi per aspirazione gasolio:

- n° 2 attacchi da 1" nella parte inferiore del serbatoio.
- n° 2 manicotti da 1" sul boccaporto.
- n° 1 manicotto da 1"-1/2 sul fasciame.



BACINO DI CONTENIMENTO

In lamiera di acciaio al carbonio di prima scelta S235JR, con telaio di fondo autoportante già imbullonato al serbatoio, adatto al posizionamento su qualsiasi terreno:

- **capacità di raccolta non inferiore al 110% della capacità geometrica complessiva del serbatoio.**
- **dotato di 4 staffe per ancoraggio al terreno.**
- scarico da 1" con tappo di sicurezza,
- 4 supporti per montanti tettoia
- VERNICIATO RAL 7024.

Art.	Capacità (litri)	Dimensioni (senza tettoia) (LxPxH mm)
CD5/B5110%	498	1200x1200x1300
CD9/B9110%	992	1500x2000x1500
CD15/B15110%	1575	1500x2450x1500
CD23/B23110%	2273	1800x2450x1650
CD30/B30110%	3117	2100x2450x1800
CD49/B49110%	4942	2100x3200x2000
CD59/B59110%	5940	2400x3500x2200
CD90/B90110%	8960	2400x3900x2300

Contenitori-Distributori

per gasolio OMOLOGATI M.I.

con erogatore in pompa manuale

Conformi D.M. 22/11/2017



SERBATOIO

cilindrico orizzontale su staffe di appoggio antirotolamento, in lamiera d'acciaio al carbonio di prima scelta, VERNICIATO A POLVERI EPOSSIDICHE, collaudato idraulicamente e dotato dei seguenti accessori: passo d'uomo diam. 420 mm con bulloni e guarnizione, attacco di carico a presa rapida da 3" in ottone luchettabile, valvola limitatrice di carico al 90% della capacità, tubo di sfiato da 1"1/2 sfociante a **2,40 m** dal piano di calpestio e dotato di apposito dispositivo tagliafiamma in ottone, indicatore di livello visibile esternamente, manicotto di scarico sul fondo con rubinetto a sfera da 3/4" e tappo di sicurezza, golfari di sollevamento, presa di messa a terra ed equipotenzialità, tubo di aspirazione esterno rialzato per consentire il deposito del fondame di gasolio, dotato di valvola di non ritorno da 1", rubinetto a sfera da 1" e tubo di collegamento rigido al gruppo erogatore.

GRUPPO EROGATORE

con pompa manuale rotativa 30 litri/min, tubo di erogazione in gomma con raccordi a pressione lunghezza 6 mt., pistola travaso in alluminio a chiusura manuale con raccordo girevole e porta pistola. In aspirazione rubinetto da 1" e valvola di ritegno.

BACINO DI CONTENIMENTO

In lamiera di acciaio al carbonio di prima scelta S235JR, con telaio di fondo autoportante già imbullonato al serbatoio, adatto al posizionamento su qualsiasi terreno:

- **capacità di raccolta non inferiore al 110% della capacità geometrica complessiva del serbatoio.**
- **dotato di 4 staffe per ancoraggio al terreno.**
- scarico da 1" con tappo di sicurezza,
- 4 supporti per montanti tettoia
- VERNICIATO RAL 7024.

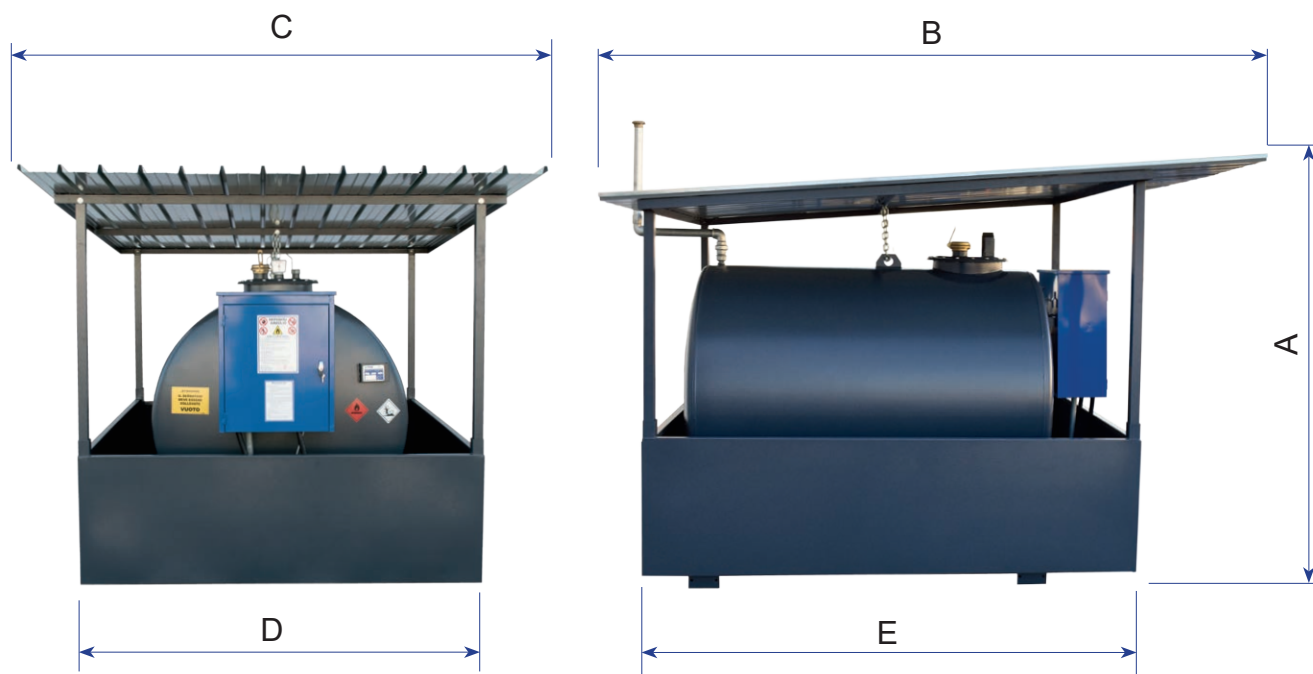
Art.	Capacità (litri)	Dimensioni (senza tettoia) (LxPxH mm)
CD5/GEM/B5110%	498	1200X1200X1300
CD9/GEM/B9110%	992	1500x2000x1500
CD15/GEM/B15110%	1575	1500x2450x1500

Tettoie per contenitori-distributori

TETTOIA DI PROTEZIONE

dagli agenti atmosferici realizzata in materiale non combustibile in **conformità alle prescrizioni di sicurezza previste dall' art. 4.6, allegato 1 del D.M. 22/11/2017.**

E' costruita in acciaio al carbonio con un robusto telaio autoportante interamente ricoperta da lamiera grecata zincata sporgente dal perimetro del bacino di contenimento e dotata di montanti per il fissaggio al bacino. Telaio e montanti sono completamente VERNICIATI RAL 7024.



ART.	PER BACINO	DIMENSIONI (mm) A x B x C	DIMENSIONI (mm) D x E
T5110%	B5 110%	2100 x 1480 x 1650	1200 X 1200
T9110%	B9 110%	2100 x 2420 x 1850	1500 X 2000
T15110%	B15 110%	2100 x 3000 x 1850	1500 X 2450
T23110%	B23 110%	2100 x 3000 x 2020	1800 X 2450
T30110%	B30 110%	2100 x 3000 x 2400	2100 X 2450
T49110%	B49 110%	2400 x 3890 x 2400	2100 X 3200
T59110%	B59 110%	2400 x 3890 x 2400	2400 X 3500
T90110%	B90 110%	2600 x 4500 x 2400	2400 X 3900

Box di chiusura

per Contenitori-Distributori

Conformi D.M. 22/11/2017

BOX DI CHIUSURA realizzato in conformità alle prescrizioni di sicurezza previste dall' art. 4.10, allegato 1 del D.M. 22/11/2017.

- Chiusure perimetrali con lamiera grecata zincata.
- Chiusura frontale con porte ad anta luchettabili
- Apertura superiore permanente di areazione con superficie non inferiore a 1/30 della pianta.



Art. R5 110% BOX per CD5/B5 110%

Art. R9 110% BOX per CD9/B9 110%

Art. R15 110% BOX per CD15/B15 110%

Art. R23 110% BOX per CD23/B23 110%

Art. R30 110% BOX per CD30/B30 110%

Art. R49 110% BOX per CD49/B49 110%

Art. R59 110% BOX per CD59/B59 110%

Art. R90 110% BOX per CD90/B90 110%



Sfiato



Interno accessibile per pulizie e manutenzioni

Serbatoi da INTERRO a doppia parete

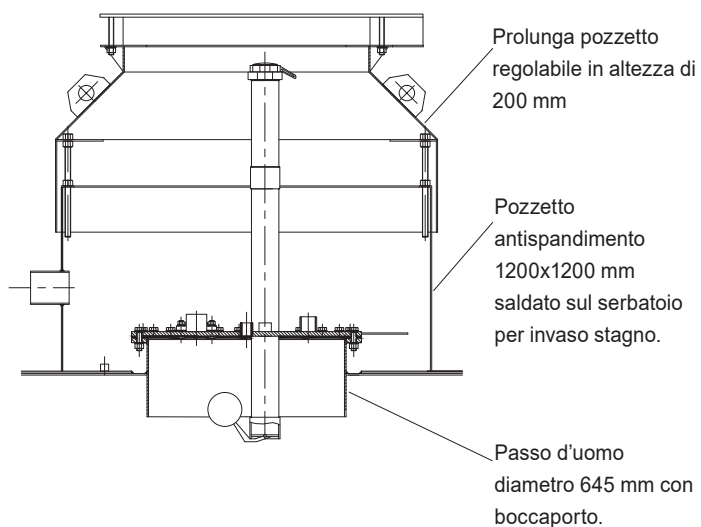
Costruiti in conformità al D.M. del 29/11/2002 e UNI EN 12285-1 del 2003 classe A

SERBATOIO CILINDRICO ORIZZONTALE A DOPPIA PARETE PER DEPOSITI INTERRATI DI LIQUIDI INFIAMMABILI E NON INFIAMMABILI CHE POSSONO INQUINARE L'ACQUA. UNI EN 12285-1 2003 CLASSE A.

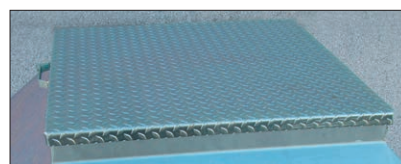
Costruito in acciaio al carbonio (lamiera di prima scelta S 235 JR) a sezione cilindrica orizzontale, elettrosaldato tra le parti, e sottoposto a prova idraulica di tenuta.



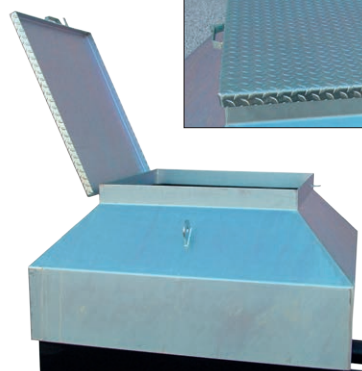
Pozzetto regolabile in altezza



Chiusino CARRABILE in ghisa, classe D400, apertura SERVO-ASSISTITA



Chiusino PEDONABILE



CARATTERISTICHE E DOTAZIONI STANDARD

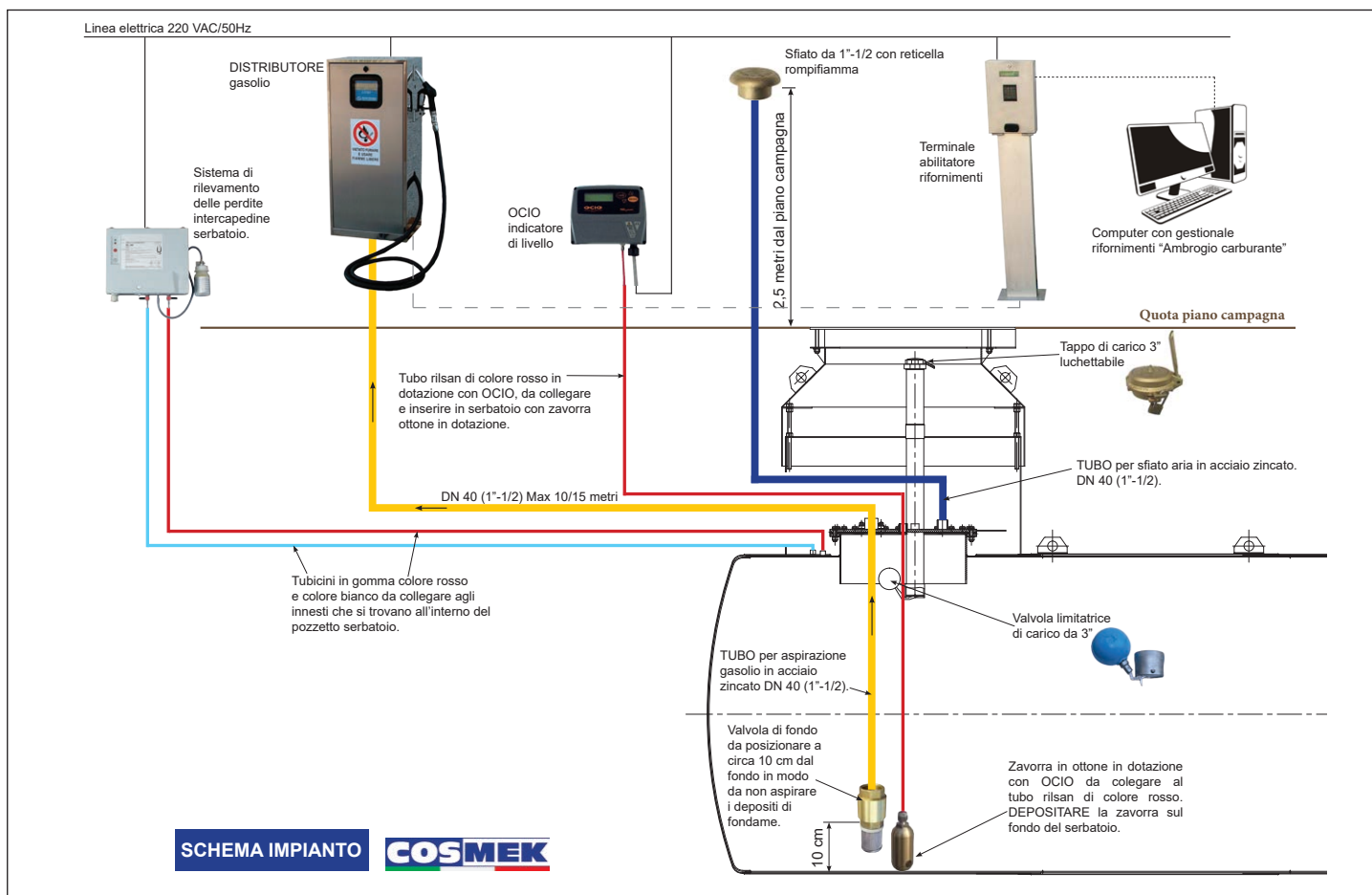
- Boccaporto "tipo pesante autotrazione" diametro 745 mm con attacchi, 24 bulloni e guarnizione. Foro utile passo d'oumo diametro 640 mm.
- Valvola limitatrice di carico al 90% diam. 3".
- Attacco di carico a presa rapida da 3" in ottone con tappo di chiusura luchettabile.
- Valvola di fondo con spillo di sovrappressione e filtro a rete inox.
- Sfiato da 2" in ottone con reticella rompifiamma.
- Pozzetto antispiandimento 1200x1200 mm saldato al serbatoio per invaso di contenimento stagno di eventuali spargimenti di gasolio durante il carico di carburante.
- Prolunga pozzetto regolabile in altezza da h=900/1100 mm.
- Chiusino nei modelli: PEDONABILE (in lamiera striata ad apertura manuale) o CARRABILE (in ghisa, classe D400, ad apertura servo-assistita).
- Dispositivo di controllo delle perdite (a sovrappressione).
- Rivestimento esterno in fibra di vetro (vetroresina) per la protezione del serbatoio dagli agenti chimici ed elettrochimici del terreno.
- 2 collari diametro 108 mm saldati frontalmente al pozzetto per allacci idraulici.
- Golfari di sollevamento.
- Libretto serbatoio, certificazioni di conformità, di esecuzione e di collaudo,
- Tabella dei livelli.



Articolo	Capacità serbatoio litri	Diametro esterno mm	Altezza serbatoio mm	Lunghezza serbatoio mm	Spessori lameire int.-est. mm	Peso serbatoio kg.
SI3	3.000	1.600	2.650	1.650	5 + 3	900
SI4	4.000	1.600	2.650	2.250	5 + 3	1.000
SI5	5.000	1.600	2.650	2.700	5 + 3	1.200
SI6	6.000	1.600	2.650	3.200	5 + 3	1.400
SI8	8.000	1.600	2.650	4.200	5 + 3	1.700
SI9	9.000	1.600	2.650	4.700	5 + 3	1.900
SI10	10.000	1.600	2.650	5.200	5 + 3	2.000
SI12	12.000	1.600	2.650	6.200	5 + 3	2.500
SI15	15.000	2.000	3.050	5.000	6 + 3	2.900
SI20	20.000	2.000	3.050	6.600	6 + 3	3.600
SI25	25.000	2.000	3.050	8.300	6 + 3	4.500
SI30	30.000	2.500	3.550	6.500	6+4/5	5.000



Boccaporto Tipo AUTOTRAZIONE- ø 745 mm



Serbatoi da INTERRO a doppia parete uso gasolio riscaldamento

Costruiti in conformità al D.M. del 29/11/2002

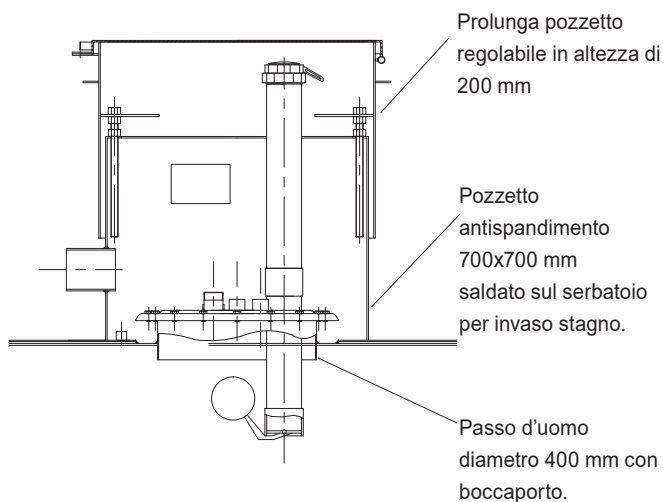


SERBATOIO CILINDRICO ORIZZONTALE A DOPPIA PARETE PER DEPOSITI INTERRATI DI LIQUIDI INFIAMMABILI E NON INFIAMMABILI CHE POSSONO INQUINARE L'ACQUA. Costruito in acciaio al carbonio (lamiera di prima scelta S 235 JR) a sezione cilindrica orizzontale, elettrosaldato tra le parti, e sottoposto a prova idraulica di tenuta.



chiusino
PEDONABILE

Pozzetto regolabile in altezza



CARATTERISTICHE E DOTAZIONI STANDARD

- Boccaporto diametro 400 mm con attacchi, 16 bulloni e guarnizione.
- Valvola limitatrice di carico al 90% diam. 3".
- Attacco di carico a presa rapida da 3" in ottone con tappo di chiusura luchettabile.
- Sfiato da 2" in ottone con reticella rompifiamma.
- Pozzetto antispiandimento 700x700 mm saldato al serbatoio per invaso di contenimento stagno di eventuali spargimenti di gasolio durante il carico di carburante.
- Prolunga pozzetto regolabile in altezza da h=750/950 mm.
- Chiusino PEDONABILE in lamiera striata ad apertura manuale.
- Dispositivo di controllo delle perdite (a sovrappressione).
- Rivestimento esterno in fibra di vetro (vetrosesina) per la protezione del serbatoio dagli agenti chimici ed elettrochimici del terreno.
- 2 collari diametro 108 mm saldati frontalmente al pozzetto per allacci idraulici.
- Golfari di sollevamento.
- Libretto serbatoio, certificazioni di conformità, di esecuzione e di collaudo,
- Tabella dei livelli.

	Capacità serbatoio	Diametro esterno	Altezza serbatoio	Lunghezza serbatoio	Spessori lameire int.-est.	Peso serbatoio
Code	litres	mm	mm	mm	mm	kg.
SI2.5R	2.500	1.600	2.350	1.400	5 + 3	800
SI3R	3.000	1.600	2.350	1.650	5 + 3	900
SI4R	4.000	1.600	2.350	2.250	5 + 3	1.000
SI5R	5.000	1.600	2.350	2.700	5 + 3	1.200
SI6R	6.000	1.600	2.350	3.200	5 + 3	1.400
SI8R	8.000	1.600	2.350	4.200	5 + 3	1.700
SI9R	9.000	1.600	2.350	4.700	5 + 3	1.900
SI10R	10.000	1.600	2.350	5.200	5 + 3	2.000
SI12R	12.000	1.600	2.350	6.200	5 + 3	2.500



Serbatoi da ESTERNO a doppia parete

Costruiti in conformità alle norme UNI EN 12285-2 del 2005 classe A

SERBATOIO CILINDRICO ORIZZONTALE A DOPPIA PARETE PER DEPOSITI FUORI TERRA DI LIQUIDI INFIAMMABILI E NON INFIAMMABILI CHE POSSONO INQUINARE L'ACQUA. UNI EN 12285-2 2005 CLASSE A.

Costruito in acciaio al carbonio (lamiera di prima scelta S 235 JR) a sezione cilindrica orizzontale, elettrosaldato tra le parti, e sottoposto a prova idraulica di tenuta.



ESECUZIONE E DOTAZIONI

- Boccaporto diametro 745 mm con flangia sp.15 mm completo di guarnizione in gomma antiolio, 24 bulloni e con i seguenti accessori: 1 attacco 3" per carico con bocchettone rapido, 1 valvola limitatrice di carico al 90°, 1 attacco da 1" con tubo di aspirazione e valvola di fondo con filtro, 1 attacco da 1"-1/2 con indicatore di livello, 1 attacco da 1"-1/2 con sfiato terminale tagliafiamma, 2 manicotti da 1".

- Scala di accesso al carico, Golfare di sollevamento serbatoio a vuoto, presa di messa a terra, **Selle d'appoggio antirotolamento a norma UNI EN 12285.**

- Sistema di rilevamento perdite con glicole già nell'intercapedine.

- Rivestimento esterno con sabbatura Sa 2.5, verniciatura in antiruggine e strato di smalto a finire.

- Certificato di collaudo, Tabelle metriche, targhetta di identificazione.

- Eventuale gruppo erogatore.

	Capacità serbatoio	Diametro esterno	Lunghezza serbatoio	Spessori lamiere int.-est.	numero Selle	Peso
Articolo	litri	mm	mm	mm	n°	Kg
CDE3	3.000	1.600	1.700	5 + 3	2	900
CDE4	4.000	1.600	2.550	5 + 3	2	1.000
CDE5	5.000	1.600	2.850	5 + 3	2	1.200
CDE6	6.000	1.600	3.200	5 + 3	2	1.400
CDE8	8.000	1.600	4.200	5 + 3	2	1.700
CDE9	9.000	1.600	4.800	5 + 3	2	1.900
CDE10	10.000	1.600	5.200	5 + 3	2	2.000
CDE12	12.000	1.600	6.200	5 + 3	2	2.500
CDE15	15.000	2.000	5.000	6 + 3	2	2.900
CDE20	20.000	2.000	6.600	6 + 3	2	3.600
CDE25	25.000	2.000	8.300	6 + 3	2	4.500
CDE30	30.000	2.500	6.500	6 + 4/5	2	5.000



Gruppo erogatore in cassetta con:

- Elettropompa gasolio
- Contaltri digitale K600
- Filtro gasolio
- Tubo 6 metri
- Pistola automatica
- Avviatore on/off

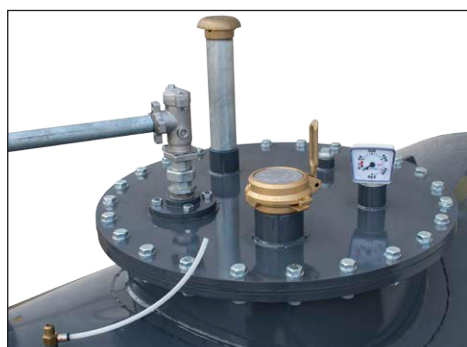


Scaletta di accesso



Gruppo erogatore CUBE MC:

- Elettropompa gasolio
- Contaltri digitale K600
- Filtro gasolio
- Tubo 6 metri
- Pistola automatica
- Avviatore on/off
- Kit chiavi utenti e software per computer



Boccaporto con attacchi



Sistema rilevamento perdite a glicole



Selle d'appoggio UNI EN 12285 - 2

Terminale Ambrogio

Gestione computerizzata dei prelievi di gasolio.



Art. 4656 Badge utente



Art. 4658 Bottone automezzo



Art. 4651 Terminale Ambrogio

PRESTAZIONI

- Abilitazione al rifornimento tramite doppio accesso: utente (badge) e automezzo (bottone portachiavi).
- Richiede l'inserimento del numero dei Km al momento del rifornimento.
- Memorizza: data-ora del rifornimento, autista, automezzo, Km e litri erogati al rifornimento.
- Ha un'autonomia di 4000 rifornimenti senza scaricare i dati.
- Possibilità di codificare e abilitare fino a 1500 tessere.
- Collegamento a PC per scarico dati a mezzo connessione rete ETHERNET con RJ45, 4G, Wi-Fi.
- Utilizza il Software "AMBROGIO CARBURANTE".

Il software AMBROGIO CARBURANTE gestisce: l'anagrafica degli automezzi e degli autisti, i rifornimenti dei mezzi, le medie di consumo, il costo al Km dei mezzi, la giacenza della cisterna, i rifornimenti alla cisterna, i rifornimenti esterni ai mezzi, abilita e disabilita i badge, e altre funzioni.

- Tutti i dati possono essere stampati con funzioni di ricerca.
- Comprende la gestione e stampa del REGISTRO di CARICO-SCARICO da presentare all' Agenzia delle Dogane.

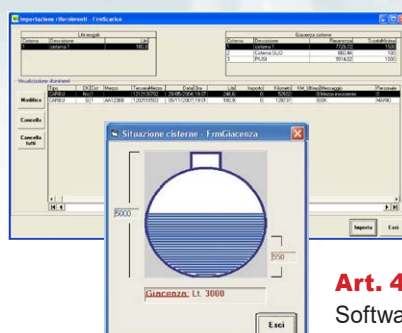
CARATTERISTICHE TECNICHE

Display grafico illuminato, tastiera alfanumerica, lettore badge.

Dimensioni:

254 mm x 180 mm x 90 mm

Alimentazione: 230 VAC + batteria tampone (con funzionalità stand-by).



Art. 4654

Software AMBROGIO CARBURANTE

Computer con gestionale rifornimenti

“Ambrogio carburante”



1° ABILITAZIONE AUTOMEZZO

2° ABILITAZIONE AUTISTA

3° INSERIMENTO KM AUTOMEZZO

abilitazione pompa per RIFORNIMENTO



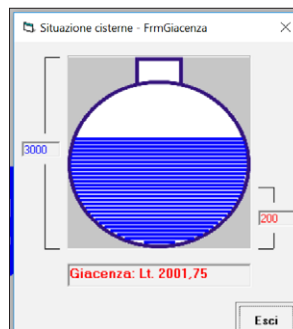
SOFTWARE AMBROGIO CARBURANTE

L'investimento che ritorna.

- Conoscere il consumo dei mezzi.
- Sapere quanto gasolio c'è in azienda.
- Prevenire ammanchi o prelievi impropri del carburante.

Queste sono notizie utili per trarre profitto dal lavoro, con la piacevole sensazione di controllo e risparmio.

Un grande occhio che vigila quotidianamente sui costi, le medie chilometriche e l'autonomia della cisterna.



- Il riconoscimento del mezzo che effettua il rifornimento.
- L'identificazione dell'utente che preleva il carburante.
- La memorizzazione di tutti i dati (automezzo, km del mezzo, autista, litri erogati, data e ora) di ogni singolo rifornimento.

L'acquisizione di questi dati permetterà un'immediata analisi dei costi dei mezzi, delle medie chilometriche, dell'autonomia della cisterna.

Tabulato costi carburante da data 01/01/2019 a data 06/11/2019

Codice	Descrizione	Targa	Media Km/Lt	osto chilometrico	KM percorsi
001	BMW 1		10,97	0,11	2.927
002	BMW 2		13,95	0,08	9.119
003	BMW 3		14,49	0,08	12.457
006	3 ASSI RENAUT		3,78	0,31	10.631
008	OPEL CORSA		17,62	0,07	9.610
005	FORD FURGONE		0,00	0,00	0
007	MEGANE FURGONE		18,17	0,07	4.938
004	RENAULT		7,29	0,16	13.926
009	MACCHINA		19,30	0,06	1.053
010	BMW 4		9,39	0,13	4.284
011	RENAULT		5,93	0,20	1.073

Stampa giornaliera rifornimenti analitica

Data	Ora	Cisterna	Codice	Modello	Targa	Kilometri	Litri	Importo	Autista
26/02/2019	15:28	1	001	BMW 1		104.599	31,97	36,63	Marco
28/02/2019	13:35	1	004	FURGONE RENAULT		112.394	53,92	61,78	ROBERTO
01/03/2019	12:00	1	004	FURGONE RENAULT		112.607	32,05	36,72	ROBERTO
01/03/2019	17:56	1	004	FURGONE RENAULT		112.909	39,10	44,80	ROBERTO
04/03/2019	17:05	1	002	BMW 2		41.095	57,25	65,60	MATTIA
06/03/2019	10:57	1	004	FURGONE RENAULT		113.308	62,38	71,48	ROBERTO
09/03/2019	08:10	1	003	BMW 3		37.739	41,70	47,78	STEFANO
13/03/2019	14:02	1	004	FURGONE RENAULT		113.765	65,19	74,69	ROBERTO
Totale:							383,56	439,48	

Contenitori per Olio Esausto

CONTENITORE ECOLOGICO IN ACCIAIO PER STOCCAGGIO OLIO ESAUSTO



Art. SE500CK

CONFORME al D.Lgs. n.152 del 03/04/2006, al D.Lgs n. 209 del 24/06/2003, al D.Lgs. n. 392 del 16/05/1996 in ATTUAZIONE DIRETTIVE 75/439/CEE, 87/101/CEE, 2000/53/CEE.

- Contenitore per il recupero di olio esausto con vasca di contenimento a intercapedine.
- Capacità serbatoio **500 litri**
- Costruito in lamiera di acciaio al carbonio di prima scelta S235JR.
- Verniciatura a polveri epossidiche Ral 9005
- Vano scola filtri con griglia e coperchio di chiusura con maniglia e cerniere.
- Indicatore di livello.
- **zoccoli h=100 mm per presa/movimentazione.**
- Spia sicurezza di segnalazione intercapedine
- Pittogrammi di segnalazione e sicurezza.

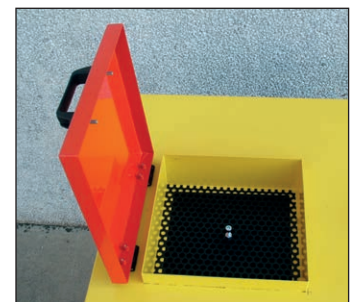
Dimensioni:
750 x 750 x h = 1000 mm



Indicatore livello



Spia verifica vasca sicurezza



Vano scola filtri

CONTENITORE ECOLOGICO IN POLIETILENE PER STOCCAGGIO OLIO ESAUSTO

CONFORME al D.Lgs. n.152 del 03/04/2006, al D.Lgs n. 209 del 24/06/2003, al D.Lgs. n. 392 del 16/05/1996 in ATTUAZIONE DIRETTIVE 75/439/CEE, 87/101/CEE, 2000/53/CEE.

- Contenitore per il recupero di olio esausto con vasca di contenimento a intercapedine.
- Capacità serbatoio **300 o 500 litri**
- Costruito in POLIETILENE ALTA DENSITA'.
- Vano carico con scola filtri e coperchio di chiusura.
- Indicatore di livello.
- Spia sicurezza di segnalazione intercapedine
- Pittogrammi di segnalazione e sicurezza.



Art.	Dimensioni (mm)	Capacità (Litri)
SE500	960 x h 1240	500
SE300	820 x h 1080	300



indicatore livello



boccaporto con scola filtri

Serbatoi per olio Esausto

Conformi al D.Lgs. 16/05/1996 n.392

SERBATOIO ad asse cilindrico orizzontale su staffe di appoggio antirotolamento, costruito in lamiera d'acciaio al carbonio di prima scelta, VERNICIATO TOTALMENTE A POLVERI EPOSSIDICHE, collaudato idraulicamente e dotato dei seguenti accessori: passo d'uomo con botola di chiusura, vano di carico/scarico olio con griglia scola filtri, indicatore di livello visibile esternamente, manicotto di scarico sul fondo con rubinetto e tappo di sicurezza, golfari di sollevamento.

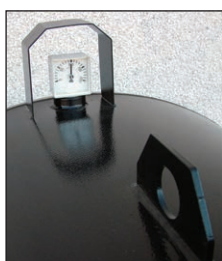
BACINO DI CONTENIMENTO In lamiera di acciaio al carbonio VERNICIATO TOTALMENTE A POLVERI EPOSSIDICHE, con telaio di fondo autoportante già imbullonato ai piedi del serbatoio, adatto al posizionamento su qualsiasi terreno, studiato per contenere il 100% della capacità del serbatoio in conformità delle prescrizioni di sicurezza previste dal D.M. 16/05/1996 n.392, dotato di manicotto di scarico da 1" con tappo di sicurezza.



Art.	Capacità (litri)	Dimensioni (senza tettoia) (LxPxH mm)
SE1000	1000	1200x2000x1500
SE1500	1500	1500x2450x1500
SE2300	2300	1500x2450x1650



vano scola filtri



indicatore livello



Art. 545010

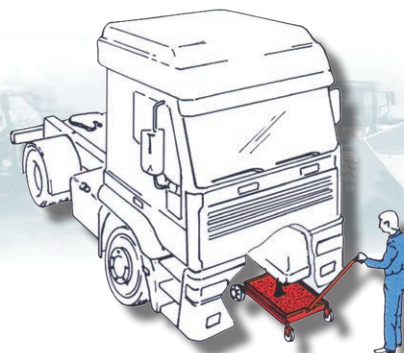
Kit pompa auto-caricamento



Art. 545020

Kit pompa auto-caricamento e vasca carrellata

- Capacità vasca: 70 litri
- Dimensioni vasca: 800x560x180 mm



Contenitori ecologici

Art. CFO



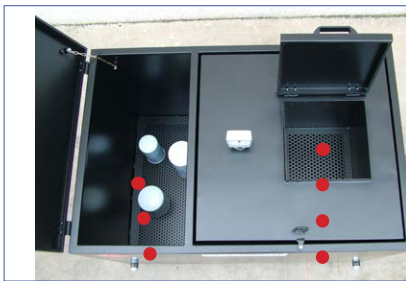
DOPPIO CONTENITORE ECOLOGICO PER STOCCAGGIO FILTRI USATI E OLIO ESAUSTO

CONFORME al D.Lgs. n.152 del 03/04/2006, al D.Lgs n. 209 del 24/06/2003, al D.Lgs. n. 392 del 16/05/1996 in ATTUAZIONE DIRETTIVE 75/439/CEE, 87/101/CEE, 2000/53/CEE.

- Costruito in lamiera di acciaio al carbonio di prima scelta S235JR.
- Contenitore per il recupero di olio esausto capacità **300 litri** con vasca di contenimento a intercapedine, vano scola filtri con griglia e coperchio di chiusura con maniglia e cerniere, indicatore di livello.
- Contenitore per stoccaggio filtri usati con griglia di scolo e scarico sul fondo. Volume di stoccaggio **250 litri**.
- zoccoli h=100 mm per presa/movimentazione.
- Pittogrammi di segnalazione e sicurezza.
- Verniciatura a polveri epossidiche Ral 9005

Dimensioni:

1200 x 800 x h = 900 mm



Contenitore filtri

Serbatoio olio



Contenitore filtri

Serbatoio olio



Art. BCF



CONTENITORE ECOLOGICO PER STOCCAGGIO FILTRI USATI

CONFORME al D.Lgs. n.152 del 03/04/2006, al D.Lgs n. 209 del 24/06/2003, al D.Lgs. n. 392 del 16/05/1996 in ATTUAZIONE DIRETTIVE 75/439/CEE, 87/101/CEE, 2000/53/CEE.

- Costruito in lamiera di acciaio al carbonio di prima scelta S235JR.
- Contenitore per stoccaggio filtri usati con griglia di scolo e scarico sul fondo. Volume di stoccaggio **800 litri**.
- Coperchio di chiusura con serraggio.
- zoccoli h=100 mm per presa/movimentazione.
- Pittogrammi di segnalazione e sicurezza.
- Verniciatura a polveri epossidiche Ral 9005

Dimensioni:

1200 x 800 x h = 800 mm



CONTENITORE BATTERIE

Contenitore in polietilene per lo stoccaggio e la movimentazione di batterie.

Chimicamente resistente ad acidi, alcali e solventi in genere.

Dimensioni: 800 x 1200 x h= 700

Art. BCA



BACINO DI SICUREZZA PER PRODOTTI CHIMICI

Bacino di contenimento per il deposito di prodotti chimici pericolosi.

Chimicamente resistente ad acidi, alcali e solventi in genere.

Adatto per IBC da 1000 litri.

Dimensioni: 1450 x 1450 x h= 1000

Capacità: 1100 litri.



Art. VPC



Recupero olio esausto

Art. 3800

Kit aspirazione olio esausto pneumatico con vasca da 70 litri



Art. 7540

Vasca carrellata capacità 70 litri

Art. 75401

Vasca carrellata capacità 110 litri



Art. 7541

Vasca scorrevole su fossa capacità 70 litri

Art. 75410

Vasca scorrevole su fossa capacità 110 litri

Armadi per prodotti fitosanitari

CONFORME al D.M. del 22/01/2014 in ATTUAZIONE della DIRETTIVA 2009/128/CE recepita con D.Lgs. n. 150 del 2012.

La soluzione ideale per lo stoccaggio dei prodotti fitosanitari e di altri prodotti pericolosi, in conformità alle norme in materia di tutela della salute umana, della sicurezza nei luoghi di lavoro e per l'ambiente.

- Struttura in acciaio al carbonio con zincatura.
- Cartelli di segnalazione di pericolo e informazioni di emergenza.
- 3 Ripiani del tipo a vaschetta, portata 30 Kg, in lamiera zincata e regolabili in altezza.
- Orifici di ventilazione.
- 2 Porte in lamiera zincata e verniciate a polveri epossidiche, con chiusura su tre punti, dotata di chiave.
- Vasca di contenimento sul fondo.



Ripiani removibili e vasca di raccolta sul fondo.

Art.	Dimensioni (mm) Larghezza x profondità x altezza	Ripiani	Peso (Kg.)
APK300	1000 x 480 x 1900	3	77



Orifici di ventilazione.



Cartello di segnalazione prodotti tossico-nocivi



Serratura - Esterno

FITO-BOX

Box per prodotti Fitosanitari

CONFORME al D.M. del 22/01/2014 in ATTUAZIONE della DIRETTIVA 2009/128/CE recepita con D.Lgs. n. 150 del 2012.

La soluzione ideale per lo stoccaggio dei prodotti fitosanitari e di altri prodotti pericolosi, in conformità alle norme in materia di tutela della salute umana, della sicurezza nei luoghi di lavoro e per l'ambiente.



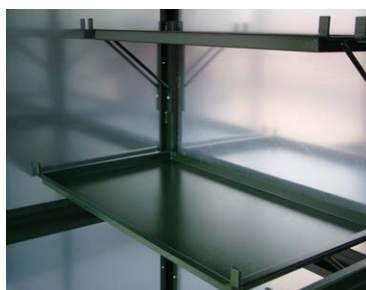
Art. FITO BOX 2
Largh. 2000 x Prof. 1400 x Altezza 2400 mm



Art. FITO BOX 1
Largh. 1000 x Prof. 1400 x Altezza 2400 mm

Caratteristiche tecniche:

- Struttura in acciaio al carbonio con verniciatura a polveri epossidiche resistente ai lavaggi e agli agenti atmosferici.
- Ripiani del tipo a vaschetta, portata 60 Kg.
- Orifici di ventilazione.
- 2 Porte a battente con maniglie e chiusura luchettabile.
- Cartelli di segnalazione di pericolo e informazioni di emergenza.
- Vasca di contenimento sul fondo con grigliato portante zincato.
- Pareti laterali e copertura in lamiera zincata.
- Golfari per sollevamento e zoccoli di rialzo h=80 mm per movimentazione a mezzo muletto.



Ripiani a vasca rimovibili



Vasca con grigliato

Distributori gasolio multiutente

Distributori di gasolio ad uso privato che permettono di eseguire erogazioni solo da personale abilitato. Un software dedicato permette di trasferire i dati su PC sia per mezzo della chiave magnetica sia tramite collegamento via cavo.



Art. 4560

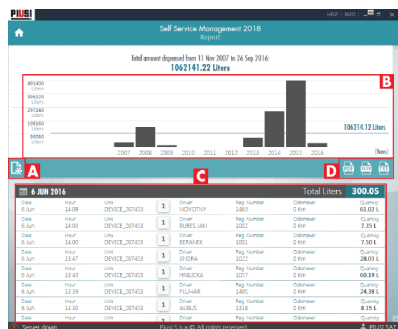
Distributore CUBE 70MC da 70 l/min

Art. 4690 MC

Distributore Self Service 70MC da 70 l/min.

Art. 4695 MC

Distributore Self Service 100MC da 90 l/min.



PRESTAZIONI:

- 80 utenti per CUBE MC - 80 utenti per Self Service MC.
- Erogazioni in preselezione.
- Precisione +/- 0.5 % nel campo di portata.
- Memoria locale delle erogazioni eseguite.
- Possibilità di inserire il codice automezzo (registration number) ed il chilometraggio (odometer).
- Gestione data e ora dell'erogazione.
- Chiave magnetica per riconoscimento utente.
- Collegamento a PC via cavo fino a 800 metri di distanza.
- Possibilità di travasare ulteriormente i dati in un file separato.

DOTAZIONI

- Pompa a palette con bypass incorporato.
- Filtro a rete in aspirazione pompa.
- Contaltri Pulser ad ingranaggi ovali.
- Pistola automatica con raccordo girevole e tubo gasolio di 4 metri.
- Centralina elettronica con tastiera e display per inserimento codici.
- Lettore chiavi su pannello.

Il distributore si completa con:

- **Art. 12708:** kit per utilizzare l'accesso ai rifornimenti tramite chiavi utenti e lo scarico dati a PC con chiave Manager senza la necessità di collegamento con cavo. Oppure:
- **Art. 12710:** kit per lo scarico dati a PC a mezzo collegamento con cavo fino a 800 metri di distanza.

Art. 12708

Composto da:

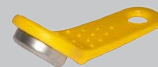
n. 10 chiavi Utente

n. 1 Chiave Manager per trasferimento dati su PC.



Art. 12494

Kit 10 chiavi utente



Art. 12710

Convertitore per collegamento diretto a PC, chiavetta USB con software per gestione rifornimenti.



Gruppi di erogazione gasolio



STAZIONI MURALI

Composte da:
Elettropompa autoadescante da 50, 70, o 90 litri/min con filtro e by-pass incorporati, motore 220V/50 Hz, contaltri ad uso privato con parziale azzerabile a 3 cifre e totalizzatore progressivo a 6 cifre, tubo flessibile con raccordi a pressione lunghezza 4 m, **pistola automatica** con raccordo girevole, pannello con supporto pistola o carenatura con interruttore on/off.



Art. 4000

Stazione murale da 50 litri/1' con pistola **automatica**

Art. 4100

Stazione murale da 70 litri/1' con pistola **automatica**

Art. 4200

Stazione murale da 90 litri/1' con pistola **automatica**

Art. 4500

Stazione murale carenata da 50 litri/1' con pistola automatica

Art. 4570

Stazione murale carenata da 70 litri/1' con pistola automatica

Self service K44 DISTRIBUTORE PER CARBURANTE DIESEL

DOTAZIONI

- Struttura autoportante in lamiera verniciata con trattamento.
- Pompa autoadescante a palette provvista di bypass.
- Filtro ad assorbimento per eliminare l'acqua dal gasolio.
- Contaltri meccanico, di tipo volumetrico a disco oscillante.
- Porta-pistola ricavato nella struttura e provvisto di leva di marcia/arresto della pompa.
- Pistola automatica con raccordo girevole e tubazione flessibile di 4 metri.

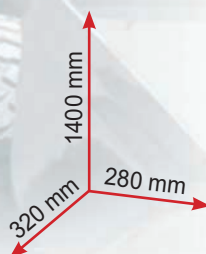


Art. 4650 SS

Distributore Self Service K44 da 70 l/min.

Art. 4680 SS

Distributore Self Service K44 da 90 l/min.



Distributore serie Industriale Fimac

DISTRIBUTORE INDUSTRIALE concepito per utilizzo da parte di clienti privati che necessitano di erogare carburante da serbatoi propri, quali trasportatori, municipalità, vigili del fuoco, esercito, ecc garantendo però l'elevato livello di prestazioni e precisione dei modelli stradali.

CARATTERISTICHE TECNICHE E DOTAZIONI:

- Pompa volumetrica a palette FIMAC con degasatore incorporato, costruzione compatta con corpo in ghisa, by-Pass regolabile, filtro e valvole di non ritorno incorporate. Prevalenza 5 metri. **Portata 50 o 80 litri/min.**
- Motore elettrico in costruzione antideflagrante di potenza adeguata alla pompa (230VAC/50Hz o 400VAC/50 Hz).
- Misuratore volumetrico FIMAC a quattro pistoni, corpo in ghisa, regolazione su ciascuno dei quattro pistoni, precisione di misura +/- 0,2%, altissima ripetibilità.
- Testata volumetrica elettronica monofronte che permette la visualizzazione dei litri erogati per ciascuna operazione e totalizzatore per il conteggio dell'erogato totale. (display a cristalli liquidi retro-illuminato).
- Carrozzeria in lamiera di acciaio inossidabile.
- Pistola Automatica **ZVA Elaflex**
- Manichetta di erogazione Professionale **lungh. 6 mt.**
- Predisposizione per collegamento a sistema gestionale.

Il gruppo idraulico FIMAC (pompa e misuratore) è approvato a livello metrico con certificato CEE e le testate sono tutte di tipo approvato a livello metrico.

Art. 4650 IND

DISTRIBUTORE FIMAC 50 litri/min

Art. 4680 IND

DISTRIBUTORE FIMAC 80 litri/min



Unità filtraggio gasolio

Le unità di filtraggio gasolio costituiscono un'importante garanzia per la protezione dei motori diesel moderni che richiedono carburanti sempre più puliti.



Art. 7622

Filtro impurità 10 mic. e separatore acqua

Caratteristica principale di questo filtro è quella di:

- **separare** ed **assorbire** l'acqua eventualmente presente nel gasolio pompato;
- **purificare** e **decontaminare** il carburante dalle impurità presenti con una capacità filtrante di 10 micron.

L'assorbimento dell'acqua e la purificazione causano tuttavia una progressiva riduzione di portata della pompa erogatrice. Quando il filtro è intasato è necessario sostituire **solo** l'elemento filtrante interno, con ridotti costi di sostituzione e di smaltimento rispetto i tradizionali filtri a cartuccia avvitabile a perdere.

Testata con attacchi da 1" femmina.

Art. 7632

Elemento filtrante di ricambio



Art. 7620

Filtro impurità 30 mic. e separatore acqua

Caratteristica principale di questo filtro è quella di:

- **separare** ed **assorbire** l'acqua eventualmente presente nel gasolio pompato;
- **purificare** e **decontaminare** il carburante dalle impurità presenti con una capacità filtrante di 30 micron.

L'assorbimento dell'acqua e la purificazione causano tuttavia una progressiva riduzione di portata della pompa erogatrice. Quando il filtro è intasato è necessario sostituire la cartuccia filtrante avvitabile a perdere.

Testata con attacchi da 1" femmina.

Art. 7630

Elemento filtrante di ricambio



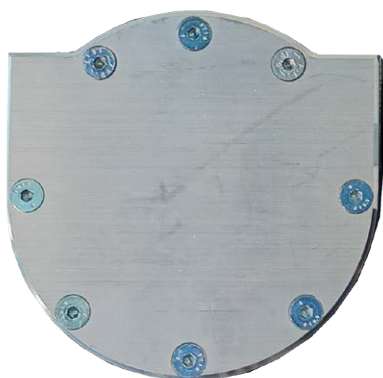
Art. 7650

Abbattitore Bio-Fuel

La contaminazione dei carburanti, degli oli lubrificanti e idraulici è ormai un rischio comune e causa ingenti danni ai motori. L'ABBATTITORE BIOFUEL combatte la contaminazione microbica e sostituisce la vecchia e obsoleta pratica di trattamento con additivo chimico biocida. L'installazione dell'ABBATTITORE BIOFUEL aumenta la durata dei filtri del carburante dell'ordine di 10 o più volte, elimina il blocco, evita la formazione di alghe e riduce i danni ai rivestimenti del serbatoio del carburante.

Si monta in aspirazione della pompa e prima dell'unità di filtraggio.

Attacchi da 1" femmina..



Pompe elettriche autoadescanti

Elettropompe per travaso, autoadescanti, con valvola di by-pass incorporata nel corpo pompa, scatola elettrica con interruttore ON/OFF.

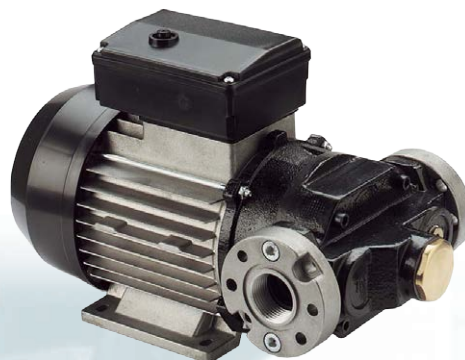


Art. 5410

Elettropompa per **gasolio** 50 litri/1' - 230 VAC

Art. 5415

Elettropompa per **gasolio** 70 litri/1' - 230 VAC



Art. 5420

Elettropompa per **gasolio** 70 litri/1' - 230 VAC

Art. 5430

Elettropompa per **gasolio** 90 litri/1' - 230 VAC



Art. 54301

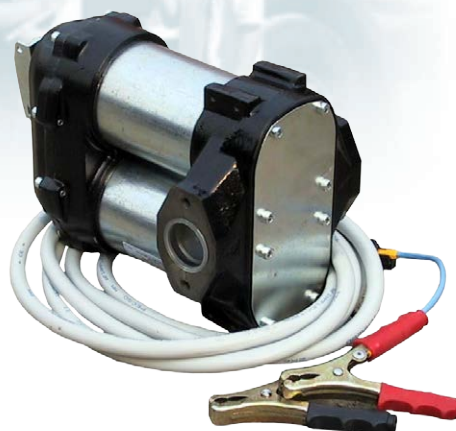
Elettropompa per **gasolio**
140 litri/1' - 230 VAC

Art. 54302

Elettropompa per **gasolio** - **Benzina** - Kerosene
100 litri/1' - 230 VAC - **EX**

Art. 54303

Elettropompa per **gasolio** - **Benzina** - Kerosene
140 litri/1' - 230 VAC - **EX**



Art. 4370

Elettropompa per **gasolio** 70 litri/1' - 12 VDC

Art. 4371

Elettropompa per **gasolio** 70 litri/1' - 24 VDC

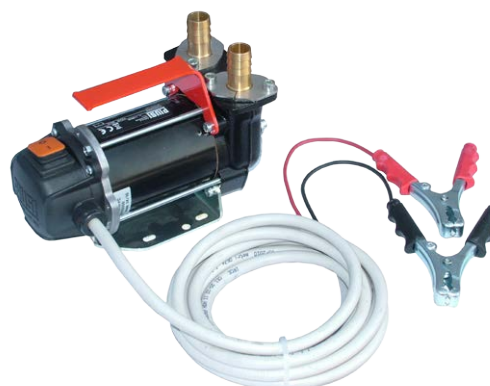


Art. 430515

Elettropompa per **gasolio** 40 litri/1' - 12 VDC

Art. 430615

Elettropompa per **gasolio** 40 litri/1' - 24 VDC



Art. 4305

Elettropompa per **gasolio** 40 litri/1' - 12 VDC

Art. 4306

Elettropompa per **gasolio** 40 litri/1' - 24 VDC

Pompe elettriche autoadescenti



Art. 5440

Elettropompa per **olio** - **gasolio** - **olio esausto**
20 litri/1' - 6 bar - 230 VAC

Art. 5445

Elettropompa per **olio** - **gasolio** - **olio esausto**
40 litri/1' - 5 bar 230 VAC

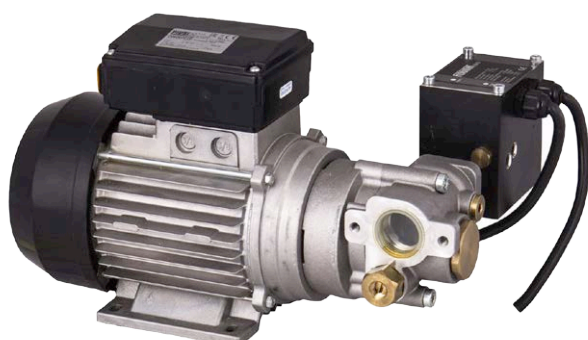


Art. 5435

Elettropompa per **olio** 9 litri/1' - 12 bar - 230 VAC

Art. 5436

Elettropompa per **olio** 9 litri/1' - 25 bar - 230 VAC

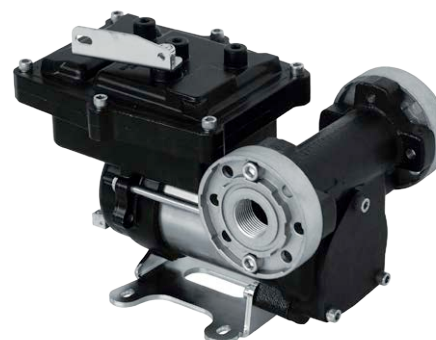


Art. 5437

Elettropompa per **olio** con pressostato.
9 litri/min - 12 bar - 230 VAC

Art. 5438

Elettropompa per **olio** con pressostato.
9 litri/min - 25 bar - 230 VAC



Art. 54102

Elettropompa per **benzina** 50 litri/1' - 12 VDC - **EX**
(ciclo funzionamento 30 min)

Art. 54104

Elettropompa per **benzina** 50 litri/1' - 230 VAC - **EX**
(ciclo funzionamento 30 min)



Art. 5406

Elettropompa per **urea** - **antigelo** - **acqua**
portata 20 litri/1' - alimentazione 12 VDC
(ciclo funzionamento 20 min)



Art. 5405

Elettropompa per **urea** - **antigelo** - **acqua**
portata 20 litri/1' - alimentazione 230 VAC
(ciclo funzionamento 20 min)

Contalitri

Art. 5510

CONTALITRI MECCANICO K33 PER OLIO - GASOLIO

Precisione $\pm 1\%$, parziale azzerabile a 3 cifre, totalizzatore non azzerabile a 6 cifre. Funziona anche per gravità. Ingresso/uscita da 1" femmina gas. Corpo in alluminio.



Art. 5525

CONTALITRI DIGITALE K600 PER OLIO - GASOLIO

Precisione $\pm 0,5\%$. Display largo 80 mm con numeri ben visibili. 5 cifre per parziale azzerabile. Totale non azzerabile da 8 cifre. Indicazione della portata. Alimentazione a batteria 2x1,5 volt. Ingresso/uscita da 1" G allineate. Display ruotabile.



Art. 55101

CONTALITRI MECCANICO K33 - EX PER BENZINA

Precisione $\pm 1\%$, parziale azzerabile a 3 cifre, totalizzatore non azzerabile a 6 cifre. Funziona anche per gravità. Ingresso/uscita da 1" femmina gas. Corpo in alluminio.



Art. 5530

CONTALITRI PULSER K600 PER OLIO - GASOLIO

Precisione $\pm 0,5\%$, per la trasmissione esterna di impulsi e la gestione del fluido erogato. Segnale 35 impulsi/litro, portata 10-100 litri/min. Ingresso/uscita da 1" G allineate. Corpo in alluminio.



Art. 5548

CONTALITRI DIGITALE K24 PER UREA - ANTIGELO - LIQUIDO LAVAVETRI

Precisione $\pm 1\%$, display con 6 cifre per totale non azzerabile, e 5 cifre per Parziale azzerabile. Alimentazione a batteria 2x1,5 volt. Ingresso/uscita da 1" G M/M allineate. Corpo in poliammide.



Art. 5559

CONTALITRI DIGITALE K24 PER GASOLIO

Precisione $\pm 1\%$, display con 6 cifre per totale non azzerabile, e 5 cifre per Parziale azzerabile. Alimentazione a batteria 2x1,5 volt. Ingresso/uscita da 1" G M/F allineate. Corpo in ALLUMINIO.



Pistole



Art. 5800

Pistola automatica per **gasolio** portata 60 l/min.

Art. 5810

Pistola automatica per **gasolio** portata 80 l/min.

Art. 5820

Pistola automatica per **gasolio** portata 120 l/min.



Art. 5800 ZVA

Pistola automatica professionale, per **gasolio**, portata 60+80 l/min.

Art. 5820 ZVA

Pistola automatica professionale, per **gasolio**, portata 80+140 l/min.



Art. 5800B ZVA

Pistola automatica professionale, per **BENZINA** portata 60+80 l/min.



Art. 5880

Pistola automatica per **UREA** con contaltri



Art. 5870

Pistola automatica per **UREA**



Art. 5701

Pistola manuale in tecnopolimero per **UREA - ANTIGELO - LIQUIDO LAVAVETRI**



Art. 59351

Pistola con contaltri per **LIQUIDO LAVAVETRI - ANTIGELO**. Attacco girevole da 1/2" F.



Art. 59352

Pistola manuale in tecnopolimero per **LIQUIDO LAVAVETRI - ANTIGELO**. Attacco girevole da 1/2" F.



Art. 5700

Pistola self manuale per **OLIO - GASOLIO**. Attacco girevole da 1" F.

Accessori

MANICHETTE IN GOMMA

Tubazione di tipo professionale, in gomma di alta qualità e resistenza per distribuzione **gasolio** e **Benzina**, completa di raccordi in acciaio smontabili e riutilizzabili.



Art.	metri	Diametro
72606SL	6	3/4" (19x27 mm)
72608SL	8	3/4" (19x27 mm)
726010SL	10	3/4" (19x27 mm)
72706SL	6	1" (25x35 mm)
72708SL	8	1" (25x35 mm)
727010SL	10	1" (25x35 mm)



Art. 7615
Filtro di linea



Art. 400312
Collettore flangiato

TUBI IN GOMMA RACCORDATI

Tubo in gomma antistatico per distribuzione **gasolio**, crimpato alle estremità con portagomma.



Art.	metri	Diametro
7260	4	3/4" (19x27 mm)
72606	6	3/4" (19x27 mm)
7268	8	3/4" (19x27 mm)
7270	4	1" (25x35 mm)
72706	6	1" (25x35 mm)
7278	8	1" (25x35 mm)

Art. 7200

Tubo in gomma per **gasolio** al metro Ø 3/4" (Ø 19x27 mm)

Art. 7210

Tubo in gomma per **gasolio** al metro Ø 1" (Ø 25x35 mm)



Art. 7201

Tubo in gomma per **urea** al metro Ø 3/4" (Ø 19x27 mm)

Art. 591090

Giunto girevole triplo per gasolio. M/F 1".



Art. 3240

Attacco per IBC con portagomma da 1"



Art. 7962
Valvola di fondo 1" con filtro



Art. 7960
Valvola di ritegno 1"

UREA





Art. 3260
GRAVITY KIT

composto da 3 metri di tubo in gomma EPDM, adattatore per IBC da 1000 litri, pistola manuale in polietilene.

Ocio - Indicatore di livello digitale



OCIO è un sistema innovativo per la gestione del livello del liquido nei serbatoi atmosferici. Il sistema rileva la pressione statica generata dall'altezza del liquido per mezzo di un tubo introdotto all'interno del serbatoio e visualizza su display in modo affidabile e ripetibile il livello del liquido. Ha due allarmi di livello che possono essere regolati a scelta per il messaggio sul display o per il comando di segnali remoti (sonori o visivi).

E' disponibile anche il collegamento diretto a PC per una gestione remota del livello nel serbatoio attraverso un software dedicato.

E' possibile, per mezzo di un'interfaccia, collegare fino a 12 indicatori di livello OCIO e trasmettere i dati via cavo al PC fino a 1.000 mt di distanza.

Disponibile interfaccia per invio SMS ai 2 livelli di allarme impostati.

Art. OCIO - rs

OCIO - Terminale indicatore di livello.

Art. OCIO DESK 1

Interfaccia PC con software per 1 serbatoio

Art. OCIO DESK 4

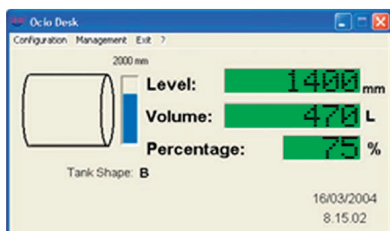
Interfaccia PC con software per 4 serbatoi

Art. OCIO DESK 8

Interfaccia PC con software per 8 serbatoi

Art. OCIO DESK 12

Interfaccia PC con software per 12 serbatoi



MC BOX - controllo multiutenti



Con questo pannello elettronico è possibile autorizzare il prelievo di carburante da un distributore ad uso privato soltanto al personale abilitato tramite **codici** o **chiavi magnetiche** (massimo **80** utenti) ed eseguire il trasferimento dei dati su PC permettendo così il controllo e il monitoraggio delle erogazioni.

Possibilità di inserire codice automezzo e Km. Gestione della data e ora dell'erogazione. Software dedicato per la gestione e stampa delle erogazioni.

Art. MCBOX

MC BOX si completa con:

- **Art. 12708**: kit per utilizzare l'accesso ai rifornimenti tramite chiavi utenti e lo scarico dati a PC con chiave Manager senza la necessità di collegamento con cavo.

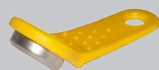
Oppure:

- **Art. 12710**: kit per lo scarico dati a PC a mezzo collegamento con cavo fino a 800 metri di distanza.

Art. 12708

Composto da:

n. 10 chiavi Utente



n. 1 Chiave Manager per trasferimento dati su PC.

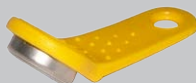


Lettoie chiave Manager da collegare al PC, chiavetta Usb con software per gestione rifornimenti.



Art. 12494

Kit 10 chiavi utente



Art. 12710

Composto da:



Convertitore per collegamento diretto a PC, chiavetta Usb con software per gestione rifornimenti.

Distributore Urea

Conforme ai rigorosi requisiti DIN 70070, CEFIC e Ce che regolamentano la manipolazione e il travaso dell'UREA.



Le nuove direttive EUROPEE inerenti la riduzione delle emissioni di inquinanti in atmosfera, vengono rispettate mediante l'installazione di un catalizzatore a bordo del mezzo (SCR) che richiede l'utilizzo di un liquido speciale denominato UREA AUS32 o AdBlue. Ogni camion sarà provvisto di un serbatoio aggiuntivo per contenere questo liquido.

Affinchè la tecnologia SCR post-trattamento dei gas di scarico sia efficace è essenziale che si eviti qualsiasi contaminazione dell'UREA per opera di componenti e sostanze esterni al di fuori dei limiti previsti dalle norme **DIN 70070 e CEFIC**.

Se il sistema di travaso non è realizzato con materiali compatibili, il catalizzatore SCR si danneggia in modo irreversibile, bloccando fisicamente i pori o disattivando i centri di reazione chimica. Questo provoca:

- 1) l'aumento delle emissioni inquinanti (NOx e NO2).
- 2) danni secondari al motore dovuti all'aumento della pressione dei gas di scarico.

100 % urea compatibile

Da una attenta analisi dei problemi legati al travaso di questo liquido, è stato sviluppato un gruppo erogatore affidabile e costruito con materiali compatibili con l'UREA: pompa, tubi, raccordi, pistola ecc. Il gruppo erogatore in cassetta è stato concepito per essere facile da installare e da usare. Con estrema semplicità si può rimuovere da un serbatoio per essere spostato su un altro. Un preciso contalitri permette di controllare la quantità erogata, mentre la pistola a chiusura automatica garantisce sicurezza e semplicità nel travaso.



Attacco aspirazione IBC



Pistola Automatica



Elettropompa con Interruttore On/Off



Contalitri digitale per urea

Dotazioni standard

- CARROZZERIA robusta e compatta, con facile accesso ai componenti interni, chiusura a chiave, ganci per ancoraggio a telaio IBC.
- ELETTRROPOMPA autoadescante per UREA portata 20 litri/min (230 VAC),
- INTERRUTTORE on/off e cavo di alimentazione con spina.
- CONTALITRI per urea con display digitale di facile lettura.
- TUBO DI EROGAZIONE per UREA lunghezza 5 metri.
- PISTOLA AUTOMATICA per urea.
- TUBO D'ASPIRAZIONE con ghiera per tanica 1000 litri.

Art. 4600

Distributore urea per IBC 1000 litri

Art. 4605

Distributore urea per IBC **senza contalitri**

Contenitori distributori mobili per urea

Conforme ai rigorosi requisiti DIN 70070, CEFIC e Ce che regolamentano la manipolazione e il travaso dell'UREA.



Da una attenta analisi dei problemi legati allo stoccaggio e travaso di questo liquido, è stato sviluppato un serbatoio in polietilene ad alta densità dotato di gruppo erogatore affidabile e costruito con materiali compatibili con l'UREA: pompa, tubi, raccordi, pistola ecc. Il gruppo erogatore in cassetta è dotato di un preciso contalitri che permette di controllare la quantità erogata, mentre la pistola a chiusura automatica garantisce sicurezza e semplicità nel travaso.

Dotazioni standard

- Serbatoio in polietilene alta densità.
- Gruppo erogatore in cassetta, con facile accesso ai componenti interni, chiusura a chiave.
- Elettropompa autoadescente per UREA portata 20 litri/min (230 VAC),
- Interruttore on/off e cavo di alimentazione con spina.
- Pistola automatica.
- Tubo di erogazione per urea 4 metri.

Art.	Capacità (litri)	Dimensioni (LxPxH mm)
SU2000	2000	1360x1550x1440
SU3000	3000	1600x1850x1660
SU5000	5000	1780x2320x1860



Pistola Automatica



Elettropompa con Interruttore On/Off

con **PISTOLA AUTOMATICA CON CONTALITRI**

Art.	Capacità (litri)	Dimensioni (LxPxH mm)
SU2000 K24	2000	1360x1550x1440
SU3000 k24	3000	1600x1850x1660
SU5000 k24	5000	1780x2320x1860



PISTOLA AUTOMATICA CON CONTALITRI

Contenitori in polietilene trasportabili per urea

La dotazione standard comprende:

Tappo di carico con valvola di sicurezza, Pompa a batteria 12 o 24 VDC, portata 20 lt/min, tubo flessibile di erogazione 4 mt con pistola automatica, cavi elettrici da 4 mt con pinze per il collegamento alla batteria.

Optional: - contalibri digitale su pistola (**Art.5548**) - Bacino in lamiera per versione TC440 (**Art.BTC**)



Art. TC220U Contenitore da 220 litri.



Art. TCB220U Contenitore da 220 litri con coperchio



Art. TC440U Contenitore da 440 litri.



Art. TC440UPK Contenitore da 440 litri sagomato per veicoli Pick-up

Modelli carrellati con pompa rotativa manuale, con pistola manuale in plastica e 3 mt di tubo di erogazione.



Art. TR55U Contenitore carrellato da 55 litri.

Art. TR110U Contenitore carrellato da 110 litri.

Art.	Capacità (Litri)	Peso Kg.	Pompa	Dimensioni (mm)
TC220U	220	24	20 l/min 12 VDC	910 x 600 x 665 h
TCB220U	220	26	20 l/min 12 VDC	910 x 600 x 665 h
TC440U	440	42	20 l/min 12 VDC	1200 x 800 x 785 h
TC440UPK	440	42	20 l/min 12 VDC	1200 x 800 x 830 h
TR55U	55	9	manuale	460 x 360 x 900 h
TR110U	110	13	manuale	60 x 440 x 1100 h

Distributore carrellato per urea

Art. 3280

DISTRIBUTORE CARRELLATO PER UREA

Aspirazione diretta da fusti commerciali da 210 litri.

Composto da:

- Elettropompa autoadescante con interruttore e spina (portata 20 litri/min - 220 VAC)
- Tubo di erogazione per urea lunghezza 4 metri
- **PISTOLA AUTOMATICA CON CONTALITRI** digitale di facile lettura
- Tubo per aspirazione da fusti.
- Carrello a 4 ruote per trasporto fusti da 210 litri.



ARTICOLI CORRELATI

Art. 5870

Pistola automatica



Art. 5701

Pistola manuale in tecnopolimero



Contenitori in polietilene carrellati per benzina e gasolio

Ideali per il rifornimento di piccoli veicoli operativi e mezzi leggeri o da diporto.

Pompa rotativa manuale con pistola manuale e 3 mt di tubo.



GASOLIO

Art. TR55D

Contenitore da 55 litri per gasolio.

Art. TR110D

Contenitore da 110 litri per gasolio.



BENZINA

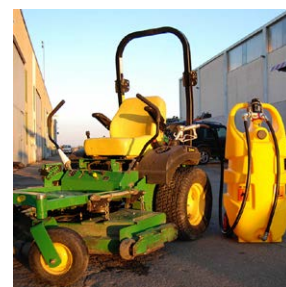
Art. TR55

Contenitore da 55 litri per benzina.

Art. TR110

Contenitore da 110 litri per benzina.

Art.	Capacità (Litri)	Peso Kg.	Pompa	Dimensioni (mm)
TR55	55	9	manuale	460 x 360 x 900 h
TR110	110	15	manuale	460 x 440 x 1100 h
TR55D	55	9	manuale	460 x 360 x 900 h
TR110D	110	15	manuale	460 x 440 x 1100 h



Contenitori in polietilene per il trasporto combinato di Gasolio e Urea

Dotazioni:

- Pompa 12 VDC, 40 lt/min per comparto Gasolio.
- Pompa Sommersa 12 VDC 15 lt/min per comparto Urea.
- 4 m di tubo flessibile + pistola automatica per Gasolio.
- 4 m di tubo flessibile per Urea + pistola Manuale per Urea
- 4 m di cavo elettrico e pinze per il collegamento alla batteria di alimentazione.
- Indicatore livello (solo per gasolio).

Caratteristiche:

- Capacità nominale Gasolio: 400 litri
- Capacità nominale Urea: 50 litri
- Dimensioni: 1200 x 800 x H 785 mm.
- Dimensioni (versione Pick-up): 1200 x 800 x H 830 mm
- Peso a vuoto con ambedue i gruppi pompa: 57 kg.
- Spessore: 6,5 mm.



GASOLIO

+

UREA

Art. TC400D50U

Contenitore combinato gasolio+urea



Art. TC400D50UPK

Contenitore combinato gasolio+urea conformato per veicoli Pick-up

Depuratore olio

DEPUROIL si propone come attrezzatura ideale per decontaminare l'olio da particelle in sospensione. L'unità trova applicazione nei casi in cui gli impianti idraulici o di lubrificazione delle macchine richiedono che l'olio circolante sia libero da impurità.

Il gruppo filtrante è composto da una pompa volumetrica a palette che aspira l'olio da depurare inviandolo ad un filtro a cartuccia ad alta capacità filtrante che lo ripulisce dalle impurità presenti.

L'unità è dotata di tubo spiralato trasparente in aspirazione e in mandata per un facile controllo delle operazioni.

L'intasamento del filtro è evidenziato dal manometro installato sulla testata del filtro. Il supporto carrellato facilita gli spostamenti e l'utilizzo.

Di facile uso e manutenzione è l'attrezzatura idonea per eseguire operazioni di decontaminazione olio in modo semplice e pulito.

Prestazioni

- Portate da 25 a 30 l/min, in funzione dell'intasamento del filtro.
- Funzionamento continuo.
- Rumorosità minore di 70 dB.
- Capacità di filtrazione 10 micron.

Caratteristiche tecniche

- Supporto carrellato a struttura tubolare con trattamento anticorrosione e verniciatura di finitura per uso esterno.
- Pompa volumetrica autoadescante a palette, provvista di bypass.
- Motore ad induzione autoventilato IP55, con protezione termica e interruttore di marcia arresto.
- Filtro a cartuccia intercambiabile con testata. Filtrante a carta con capacità filtrante di 10 micron. Viene fornita di serie una cartuccia di ricambio.
- Manometro per segnalazione intasamento filtro.
- Tubazioni in mandata e aspirazione con tubo spiralato trasparente.



Art. 4900 Depuratore olio



RICAMBIO FILTRO A CARTUCCIA

Cartuccia filtro avvitabile a perdere (SPIN-ON) in carta assorbente 10 micron.

Art. 7600 Cartuccia filtro 10 micron per depuratore olio



DEPURATORE GASOLIO

STOP ALLE ALGHE, SPORCO E ACQUA NEL GASOLIO

Generalmente la percentuale di biodiesel miscelato con il gasolio minerale raggiunge il 7% del totale.

Il biodiesel è un carburante ottenuto dalla raffinazione di oli vegetali o grassi animali. A causa della sua natura biologica all'interno di esso vivono e si sviluppano batteri che danno vita a colonie di micro organismi chiamate **Alghe del Gasolio**.

Queste Alghe hanno una riproduzione molto veloce, si nutrono di acqua e sono in grado di farlo autonomamente in quanto rendono igroscopico il gasolio, ovvero in grado di assorbire come una spugna, tutta l'umidità presente nell'aria.

Si cibano anche di:

- Metalli (causando corrosioni a serbatoi, cisterne e alle parti interne di qualunque motore);
- Idrocarburi del gasolio (causando la perdita delle proprietà comburenti del carburante);

Lo svilupparsi in modo rapido e incontrollato, causa anche l'intasamento di filtri e l'otturazione di iniettori o altri componenti del sistema.

Questo processo avviene in maniera particolarmente aggressiva all'interno dei serbatoi dei mezzi e delle cisterne di deposito.

L'evoluzione dei motori che devono sempre più rispondere alle normative sulle riduzioni di emissioni, spingono poi a minimizzare la contaminazione solida e di acqua nel carburante diesel.

Da una attenta analisi del problema, COSMEK ha sviluppato un'attrezzatura per depurare il gasolio da sporco e acqua, e prevenire la formazione delle alghe.



Art. 3865 Depuratore gasolio

Dotazioni standard

- **CARRELLO** robusto e compatto, con facile accesso ai componenti in caso di manutenzione.
- **ELETTROPOMPA** gasolio da 90 L/min, 230 VAC, con interruttore on/off, filtro di protezione pompa in aspirazione.
- **TUBO DI ASPIRAZIONE** da 1", lunghezza 5 metri, con snodo girevole a 3 gradi di libertà, valvola di ritegno e pre-filtro di sicurezza per la pompa.
- **TUBO DI EROGAZIONE** da 1", lunghezza 4 metri con snodo girevole a 3 gradi di libertà.
- **PISTOLA A CHIUSURA AUTOMATICA** da 90 l/min.
- **3 UNITA' DI TRATTAMENTO** gasolio.



3 Unità di trattamento del gasolio

PRIMA UNITA' ABBATTITORE BIO-DIESEL

La contaminazione dei carburanti è ormai un rischio comune e causa ingenti danni ai motori.

L'ABBATTITORE BIO-DIESEL combatte la contaminazione microbica e sostituisce la vecchia e obsoleta pratica di trattamento con additivo chimico biocida. L'installazione dell'ABBATTITORE BIO-DIESEL aumenta la durata dei filtri del carburante dell'ordine di 10 o più volte, elimina il blocco, evita la formazione di alghe e riduce i danni ai rivestimenti del serbatoio del carburante.

L'azione magnetica provoca la plasmolisi di organismi monocellulari portandoli ad uno stato in cui la cellula è dormiente.

Il potente campo magnetico all'interno del condizionatore di biofuel abbatte la biomassa in cellule singole di dimensioni inferiori ad un micron.

La cellula dormiente non produce gusci adesivi e di conseguenza non formerà una colonia (alghe).

Il materiale microbico plasmolizzato, essendo abbastanza piccolo, passa attraverso i filtri e viene consumato dal motore durante la combustione.

I microbi plasmolizzati nel carburante restituito al serbatoio rimane in uno stato dormiente per un massimo di 28 giorni dopo il trattamento.

**Questa unità è
ESENTE DA MANUTENZIONE**

SECONDA UNITA' FILTRO PER PARTI SOLIDE 10 MICRON

Caratteristica principale di questo filtro è quella di **purificare** e **decontaminare** il carburante dalle impurità presenti con una capacità filtrante di 10 micron.

La purificazione causa tuttavia una progressiva riduzione di portata della pompa erogatrice. Quando il filtro è intasato è necessario sostituire **solo** l'elemento filtrante interno.

Art. 7632
**Elemento filtrante
di ricambio**



TERZA UNITA' FILTRO SEPARATORE ACQUA

Caratteristica principale di questo filtro è quella di **separare** ed **assorbire** l'acqua eventualmente presente nel gasolio pompato.

L'assorbimento dell'acqua e la purificazione causano tuttavia una progressiva riduzione di portata della pompa erogatrice. Quando il filtro è intasato è necessario sostituire la cartuccia filtrante avvitabile a perdere.

Art. 7631
**Cartuccia filtrante
di ricambio**



Distributore carrellato per liquidi

Antigelo puro - Antigelo diluito con acqua - Liquido lavavetri



Art. 3295 Distributore carrellato per liquidi

- Liquido **antigelo puro**.
- Liquido **antigelo diluito con acqua**.
- Liquido **lavavetri**.

Aspirazione diretta da fusti commerciali da 210 litri composto da: elettropompa autoadescante con interruttore e spina (portata 20 litri/min - 230 Volt/50Hz), tubo di erogazione lunghezza 4 metri, pistola in polietilene a chiusura manuale, tubo per aspirazione da fusti, carrello a 4 ruote per trasporto fusti.



Articolo correlato.
Pistola con contaltri
(Art.59351)

Kit di trasferimento Olio - Olio esausto - Gasolio

L'attrezzatura si propone come ideale per aspirare e travasare in modo semplice, pulito e rapido da un serbatoio all'altro fluidi come olio, olio esausto e gasolio. L'unità trova applicazione nei casi in cui gli impianti idraulici o di lubrificazione delle macchine richiedono che l'olio sia estratto per essere poi sostituito; oppure per svuotare serbatoi di gasolio.

Dotazione: elettropompa 230 VAC con interruttore e spina, filtro di linea, tubo di aspirazione lunghezza 3 metri con valvola di fondo e prefiltro; tubo di erogazione lunghezza 4 metri, pistola in alluminio a chiusura manuale, carrello per movimentazione.

Art. 32981 Kit per travaso **olio** - **olio esausto**
portata 20 l/min

Art. 32982 Kit per travaso **olio** - **olio esausto**
portata 40 l/min

Art. 32983 Kit per travaso **gasolio**
portata 70 l/min



Struttura porta Big-Bag con vasca

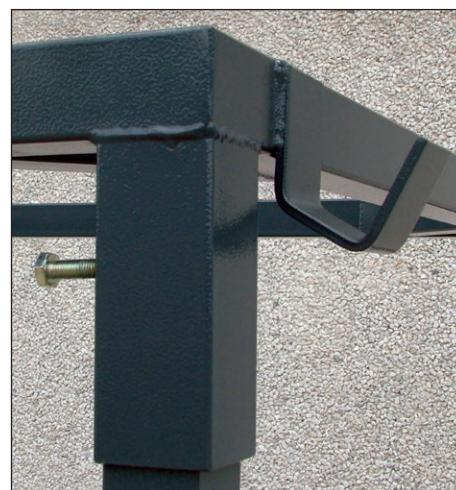
Contenitore porta sacco Big-Bag da 1000 litri.

Struttura in acciaio con verniciatura a polveri epossidiche composta da:

-vasca inferiore in grado di raccogliere eventuali tracimazioni accidentali evitando la dispersione negli ambienti.

-montanti estraibili.

-castelletto superiore con ganci facilmente removibile per l'estrazione del sacco.



Art.	Dimensioni Larg.x Prof.x H (mm)	Capacità
BC BIG BAG	1010 x 1010 x h 2000	1 sacco big bag da 1000 litri

Accessori

Art. 400410 Valvola troppo pieno.
Corpo in alluminio.
Attacco Femmina G 3".



Art. 400405 Tappo di carico con
ghiera luchettabile.
Corpo in ottone.
Attacco Femmina G 3".



Art. 400412 Indicatore di livello
meccanico a galleggiante con
visualizzatore analogico.
Attacco Maschio G 1"-1/2.
Scala in cm da 0-250.



Art. 400408 Terminale rompifiamma.
Corpo in ottone.
Attacco Femmina G 1"-1/2.



Art. 84500
Bocchettone
per tanica benzina



Tanica benzina in acciaio.
**Omologata secondo normative
UN e certificata TUV**

Art. 84700 Capacità 20 litri

Art. 84750 Capacità 5 litri



NEBULIZZATORI

Serbatoi in acciaio verniciato o acciaio INOX AISI 304 per la nebulizzazione di detergenti, oli lubrificanti a bassa densità. Funzionamento autonomo dopo immissione di aria compressa da 3 a 7 bar. Portata dipendente dall'ugello utilizzato. Tutti i modelli adottano una valvola tarata a max 7 bar. Per tutti i serbatoi il riempimento è consentito ai 4/5 della capacità totale.



Art. 33240
INOX AISI 304.
Capacità serbatoio 24 litri.



Art. 33400
INOX AISI 304.
Capacità serbatoio 40 litri



Art. 33500
Acciaio verniciato.
Capacità serbatoio 40 litri.



Art. 33250
Acciaio verniciato.
Capacità serbatoio 24 litri.

E' nostra facoltà variare o modificare le caratteristiche e le dimensioni dei prodotti indicati in questo catalogo, senza alcun preavviso, in funzione delle necessità operative o per migliorarne l'efficienza e la qualità. Le immagini contenute nel catalogo sono puramente indicative e ogni dimensione considerata critica dovrebbe essere previamente verificata con il nostro ufficio tecnico.

COSMEK

COS-MEK Srl - 37032 Monteforte d'Alpone (Verona) - Italy - Via Cappuccini, 9
Tel. +39 0457611776
e-mail: cosmek@cosmek.com
web: www.cosmek.com



Since 1972

