





Since 1972

Im Jahre 1972 realisierte und patentierte das Unternehmen COSMEK eine druckluftbetriebene Fettpresse für Kartuschen und erhielt dafür die Silbermedaille bei der 21 Internationalen Erfindermesse in Brüssel.

Seitdem hat das Unternehmen eine Reihe von Ausrüstungen von höchster Funktionalität und Zuverlässigkeit entwickelt, die die Problematiken bezüglich Einfettung, Schmierung und Füllen lösen.



COSMEK

Abschmierpistole COS-MEK

Artikelnr. 1000

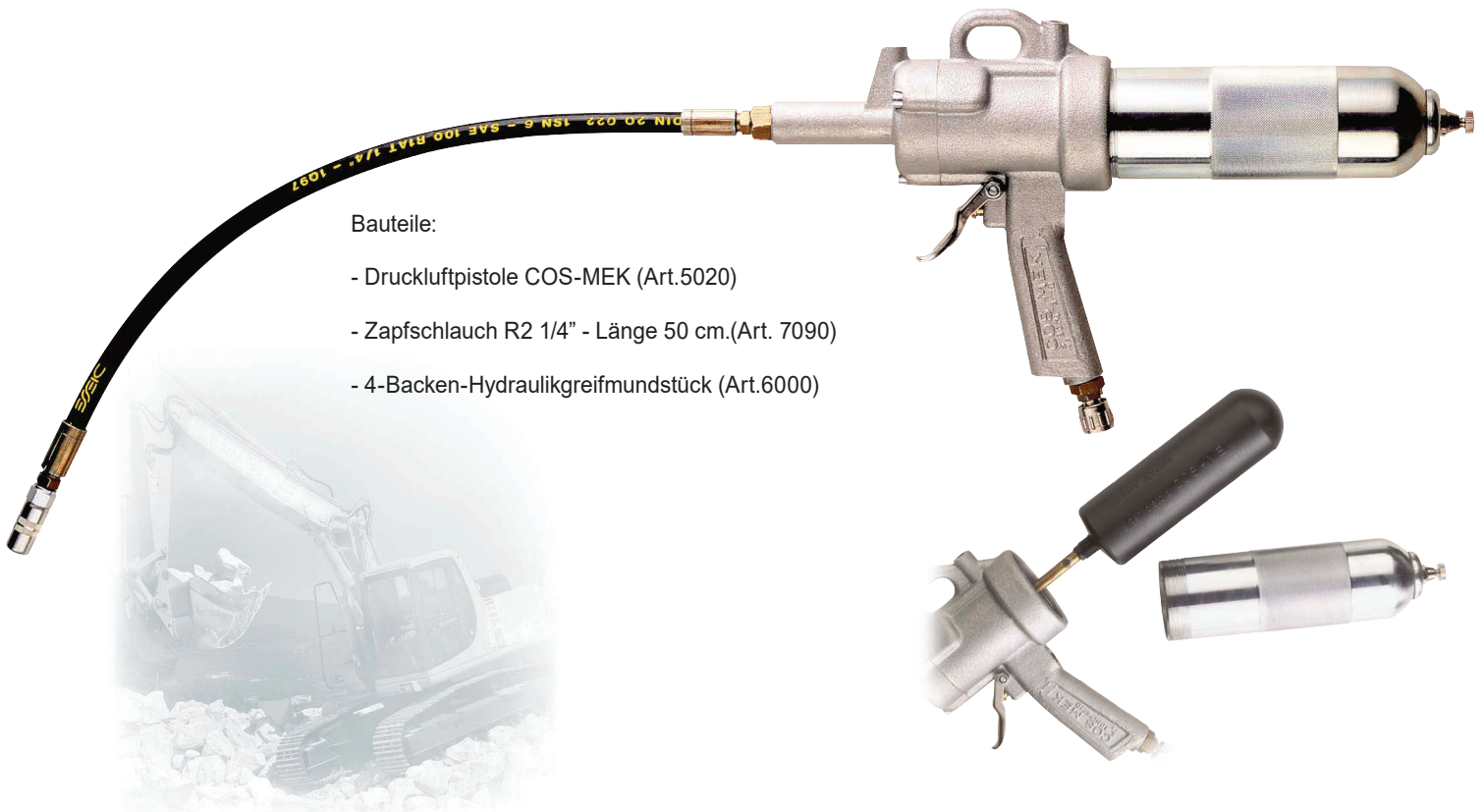
DRUCKLUFTBETRIEBENE ABSCHMIERPISTOLE FÜR KARTUSCHEN

Haupteigenschaften dieser Pistole:

- Einsatz einer Fettkartusche, die die Reinheit und die chemische Zusammensetzung des verwendeten Schmiermittels beibehält. Dank der Kartusche wird jede Art von Kontakt mit Staub und anderen atmosphärische Erscheinungen verhindert.
- Das Funktionsprinzip ist vollkommen pneumatisch und garantiert den Austritt des gesamten Fettinhalts in der Kartusche, ohne dass sich Luftblasen bilden.

Das System COS-MEK ermöglicht daher eine einfache und saubere Einfettung.

Die solide Struktur aus Stahl und Aluminium, aus der sie hergestellt ist, und die Qualität jedes einzelnen Bauteiles garantieren Zuverlässigkeit und eine lange Lebensdauer.



Bauteile:

- Druckluftpistole COS-MEK (Art.5020)
- Zapfschlauch R2 1/4" - Länge 50 cm.(Art. 7090)
- 4-Backen-Hydraulikgreifmündstück (Art.6000)



PACKUNG MIT 30 KARTUSCHEN mit je 400 g SCHMIERFETT für DRUCKLUFTPISTOLE COS-MEK ART. 1000

Artikelnr. 8000 MULTIPURPOSE EP2

Lithiumseifenschmierfett,
vielseitig verwendbar, für Lager.

Artikelnr. 8200 MOLY GREASE

UMolybdändisulfidfett für
Antriebswelle und Kupplungen.

Artikelnr. 8300 CONTACT

Halbsynthetisches EP Fett für schwere
Betriebsbedingungen, wasserabstoßend.

Artikelnr. 8400 FOOD GREASE

Aluminium-Komplexseifenfett für
Anwendung im LEBENSMITTELBEREICH.

Bausatz für Fett



Artikelnr. 1100

BAUSATZ FÜR FETT AUF RÄDERN FÜR FÄSSER BIS 20 kg

Bauteile:

5040 Druckluftpumpe für Fässer bis 20 kg. R=50:1

7830 Abschmiergerät und Druckregler

5610 Karre mit 2 Rädern für Fässer bis 20 Kg.

7020 Zapfschlauch R2 1/4" – Länge 6 m

5950 Pistole mit flexiblem Schlauch und 4-Backen-Hydraulikgreifmundstück

7300 Fettfolgeplatte für Fässer mit internem Ø von 290-310 mm

7400 Fassdeckel Ø 315 mm



Artikelnr. 1250

BAUSATZ FÜR FETT AUF RÄDERN FÜR FÄSSER BIS 50 kg (Karre mit 4 Rädern)

Bauteile:

5060 Druckluftpumpe für Fässer bis 50 kg. R=50:1

7830 Abschmiergerät und Druckregler

5625 Karre mit 4 Rädern für Fässer bis 50 Kg.

56200 Pumpenhalterung

7020 Zapfschlauch R2 1/4" – Länge 6 m

5950 Pistole mit flexiblem Schlauch und 4-Backen-Hydraulikgreifmundstück

7310H Fettfolgeplatte, **SCHWER**, für Fässer mit internem Ø von 380 mm

7410 Fassdeckel Ø 400 mm

Bausatz für Fett



Artikelnr. 1300

BAUSATZ FÜR FETT AUF RÄDERN FÜR FÄSSER BIS 200 kg

Bauteile:

- 5080 Druckluftpumpe für Fässer bis 200 kg. R=50:1
- 7830 Abschmiergerät und Druckregler
- 5600 Karre mit 4 Rädern für Fässer bis 200 Kg.
- 7020 Zapfschlauch R2 1/4" – Länge 6 m
- 6100 Drehbare Kupplung gerade M-F 1/4"
- 5950 Pistole mit flexiblem Schlauch und 4-Backen-Hydraulikgreifmundstück
- 7320H Fettfolgeplatte, **SCHWER**, für Fässer mit internem Ø von 570 mm
- 7420 Fassdeckel Ø 600 mm



Artikelnr. 1350

BAUSATZ FÜR FETT AUF RÄDERN FÜR FÄSSER BIS 200 kg MIT SCHLAUCHAUFROLLER

Bauteile:

- 5080 Druckluftpumpe für Fässer bis 200 kg. R=50:1
- 7830 Abschmiergerät und Druckregler
- 5605 Karre mit 4 Rädern mit Bremse für Fässer bis 200 Kg.
- 71900 Automatischer Schlauchaufroller mit zapfschlauch Länge 15 m
- 7115 Verbindungsschlauch Pumpe/Schlauchaufroller R2 1/4" - L=2 m
- 5950 Pistole mit flexiblem Schlauch und 4-Backen-Hydraulikgreifmundstück
- 6110 Verbinder 3-fach
- 7320H Fettfolgeplatte, **SCHWER**, für Fässer mit internem Ø von 570 mm
- 7420 Fassdeckel Ø 600 mm

Bausatz für Fett



Artikelnr. 1400

BAUSATZ FÜR FETT FÜR FÄSSER BIS 200 kg

Bauteile:

5080 Druckluftpumpe für Fässer bis 200 kg. R=50:1

7830 Abschmiergerät und Druckregler

7020 Zapfschlauch R2 1/4" – Länge 6 m

5950 Pistole mit flexiblem Schlauch und 4-Backen-Hydraulikgreifmundstück

6100 Drehbare Kupplung gerade M-F 1/4"

7320H Fettfolgeplatte, **SCHWER**, für Fässer mit internem Ø von 570 mm

7420 Fassdeckel Ø 600 mm



Artikelnr. 1500

BAUSATZ FÜR FETT FÜR FÄSSER BIS 200 kg MIT SCHLAUCHAUFROLLER

Bauteile:

5080 Druckluftpumpe für Fässer bis 200 kg. R=50:1

7830 Abschmiergerät und Druckregler

71900 Automatischer Schlauchaufroller mit zapfschlauch Länge 15 m

7115 Verbindungsschlauch Pumpe/Schlauchaufroller R2 1/4" - L=2 m

5950 Pistole mit flexiblem Schlauch und 4-Backen-Hydraulikgreifmundstück

6110 Verbinder 3-fach

7320H Fettfolgeplatte, **SCHWER**, für Fässer mit internem Ø von 570 mm

7420 Fassdeckel Ø 600 mm

Handpumpen zur Schmierung



Artikelnr. 1750
HANDPUMPE FÜR FETTTONNEN BIS ZU 16 kg.

- Durchfluss 8 g pro Pumpvorgang
- Ausgangsdruck: 200 bar.
- Schlauchlänge 1,5 m mit starrem Auslauf und Kopf.



Artikelnr. 1720
HANDPUMPE FÜR FETTFÄSSER BIS 18/20 Kg.

- Handpumpe
- Fassdeckel Ø 315 mm mit Spanschrauben
- Fettfolgeplatte Ø 260 mm
- Gummischlauch Länge 1,5 m
- Hahn und starre Leitung mit 4-Backen-Hydraulikgreifmundstück

Artikelnr. 5000

KARTUSCHENHANDPUMPE BIS 600 g

Professionelles Modell, betrieben mit Kartuschen von 600 g (Außendurchmesser 55 mm-Länge 300 mm).

Bauteile:

5005 Manuelle Fettpresse von 600 g

7090 Zapfschlauch R2 1/4" – L= 50 cm.

6000 4-Backen-Hydraulikgreifmundstück (Made in Germany)



VERPACKUNG MIT 25 KARTUSCHEN von 600 Gramm Schmierfett für ART. 5005 (Außendurchmesser 55 mm - Länge 300 mm)

Artikelnr. 9000 MULTIPURPOSE EP2

Lithiumseifenschmierfett, vielseitig verwendbar, für Lager.

Artikelnr. 9200 MOLY GREASE

Molybdändisulfidfett für Antriebswelle und Kupplungen.

Artikelnr. 9300 CONTACT

Halbsynthetisches EP Fett für schwere Betriebsbedingungen, wasserabstoßend.

Artikelnr. 9400 FOOD GREASE

Aluminium-Komplexseifenfett für Anwendung im LEBENSMITTELBEREICH

Einhandpumpe für Fett

Artikelnr. 5001

Einhandpumpe

Ideal, um schwer zugängliche Stellen zu erreichen. Besitzt ein spezielles System, das den Schnellwechsel des Pumpentyps ermöglicht: mit Hochdruck oder mit hohem Durchfluss (Umfüllen).

Funktioniert mit handelsüblichen Kartuschen von 400 g

Kartuschenmaße: Durchm. 52 mm - Länge 245 mm.



Bauteile:

5006 Manuelle Fettpresse von 400 g

7090 Zapfschlauch R2 1/4" - L= 50 cm.

6000 4-Backen-Hydraulikgreifmundstück

Kann mit einer Hand betrieben werden

VERPACKUNG MIT 25 KARTUSCHEN von 400 Gramm Schmierfett für ART. 5006 (Kartuschendurchmesser 52 mm - Länge 245 mm)

Artikelnr. 9001 MULTIPURPOSE EP2

Lithiumseifenschmierfett, vielseitig verwendbar, für Lager.

Artikelnr. 9201 MOLY GREASE

Molybdädisulfidfett für Antriebswelle und Kupplungen.

Artikelnr. 9301 CONTACT

Halbsynthetisches EP Fett für schwere Betriebsbedingungen, wasserabstoßend.

Artikelnr. 9401 FOOD GREASE

Aluminium-Komplexseifenfett für Anwendung im LEBENSMITTELBEREICH



Nachfüllpumpe für Kartuschen mit Gewindeanschluss

Manuelle Pumpe zum Nachfüllen von Fettkartuschen mit Gewindeanschluss. Komplet mit Trommeldeckel, Fettpressscheibe mit Membran und Düse. Geeignet für Fette bis NLGI 2.

Technische Daten	Art. 5126	Art. 5127	Art. 5128
Durchflussrate	40 g/ZYKLUS	40 g/ZYKLUS	40 g/ZYKLUS
Durchmesser des Ablaufschlauchs	40 mm	40 mm	40 mm
Länge des Ablaufschlauchs	335 mm	450 mm	750 mm
Deckeldurchmesser	283 mm	330 mm	400 mm
Scheibendurchmesser	275 mm	310 mm	390 mm
Trommeldurchmesser	240-283 mm	290-310 mm	360-400
Trommelkapazität	18 Kg	20 Kg	50 Kg
Gewicht	5 Kg	6 Kg	8 Kg



Art. 9506
Leere Patrone mit Kappe

Manuelle Fettpumpe

Art. 5002

MANUELLE FETTPUMPE für 400-g-Schraubfettkartuschen
Professionelles Modell, geeignet für 400-g-Schraubfettkartuschen.

Besteht aus:

5003 400-g-Handfettpresse

7090 R2 1/4"-Fettschlauch – L = 50 cm

6000 4-Backen-Schmiernippel (Hergestellt in Deutschland)



400-Gramm-Kartuschen mit Schmierfett für Art. 5002

Art. 9052 MULTIPURPOSE EP2

Mehrzweck-Lithiumseifenfett
für Lager.

Art. 9252 MOLY GREASE

Molybdädisulfidfett
für Getriebe und Gelenke.

Art. 9353 CONTACT

Hochleistungsfähiges,
wasserabweisendes,
halbsynthetisches EP-Fett.



Umfüllset Fett

DIE IDEALE LÖSUNG, UM SCHMIERFETT SCHNELL UND SAU-BER UMZUFÜLLEN, INDEM MAN ES DIREKT AUS DEN HAN-DELSÜBLICHEN FÄSSERN VON 180 kg ANSAUGT

Eine Hochleistungs-Druckluftpumpe ermöglicht ein schnelles Umfüllen, während die schwere Stahlplatte, versehen mit Lippendichtung am Außenrand und einem O-Ring an der zentralen Nabe, das Fett zusammendrückt und gleichzeitig die Bildung von Luftsäcken verhindert; dabei wird das Ansaugen des gesamten Fassinhalts gewährleistet, das anderenfalls an den Fasswänden angehaftet bleiben würde.



Kartuschen



Büchsen



Kartuschen befüllbar



Pistole
(cod.593710)

Verdichtungsverhältnis	R = 6 : 1
Nutzdruck	6 - 8 bar
Durchfluss (mit Fett NLGI 2 bei 15 °C)	4 Kg / minute
Druckluftverbrauch bei 6 bar	100 l/min.
Anschluss Lufteintritt	1/4"
Anschluss Fettaustritt	3/4"
Einsatz für Fässer	180 kg

Artikelnr. 4700 UMFÜLLSET FETT

Bauteile:

Druckluftpumpe R=6:1 für Fässer von 180 Kg., Einheit Abschmiergerät-Druckregler, Fassdeckel Durchm. 600 mm, Fettfolgeplatte für Fässer mit Innendurchm. 570 mm.

Elektronischer Dosierer für Öl und Fett

EIN MODERNES GERÄT FÜR DIE DOSIERTE UND PRÄZISE VERSORGUNG VON ÖLEN UND SCHMIERFETTEN.

Ein volumetrisches Messsystem kontrolliert die Schmiermittelmenge, die oben an der Pumpe gespendet wird, indem die Versorgung blockiert wird, nachdem der vor-eingestellte Wert erreicht wurde. Der Bediener stellt auf dem Display des Dosierers den entsprechenden Wert der zu spendenden Menge ein (z.B. 3 Liter oder 0,2 Liter usw.). Über die Taste an der Tafel des Dosierers oder eine Fernsteuerungstaste (Pedal oder Mikroschalter o.a.) wird die Abgabe der eingestellten Menge gesteuert. Nach Beendigung der Abgabe wird das System automatisch gestoppt und wartet auf einen neuen Befehl für die Ausgabe.



Handpumpen zum Fettumfüllen

BAUSATZ FÜR DAS FÜLLEN der Zentralschmieranlagen

Geeignet zum Füllen von Zentralschmieranlagen mit Öl oder Fett bis zu einer Konsistenz von NLGI 2; geeignet für direkte Anwendung an Originalfässern bis zu 18/20 Kg.



Artikelnr. 1650

BAUSATZ FÜR DAS FÜLLEN mit Rädern

Bauteile:

5015 Handpumpe zum Fettumfüllen

7301 Fassdeckel Ø 315 mm mit Spannschrauben

5610 Karre mit 2 Rädern für Fässer bis 20 Kg.

7005 Zapfschlauch Ø 3/8" – Länge 2 m

7015 Schnellanschlussstecker Modell Parker



Bausatz für Öl

Artikelnr. 2200

BAUSATZ FÜR ÖLFÄSSER VON 200 Kg. (R=3:1)

Bauteile:

- 5100 Druckluftpumpe für Fässer bis 200 kg. R=3:1
- 7830 Abschmiergerät und Druckregler
- 7130 Zapfschlauch R1 ½" – Länge 4 m
- 5930 Ölpistole mit elektronischem Liter-Zähler
- 5930 Oil pistol with electronic meter

Artikelnr. 2260

BAUSATZ FÜR ÖLFÄSSER VON 200 Kg. (R:6:1)

Bauteile:

- 5200 Druckluftpumpe für Fässer bis 50 kg. R=6:1
- 7830 Abschmiergerät und Druckregler
- 7130 Zapfschlauch R1 ½" – Länge 4 m
- 5930 Ölpistole mit elektronischem Liter-Zähler

Artikelnr. 2300

BAUSATZ FÜR ÖLFÄSSER VON 200 Kg. (R=3:1) mit SCHLAUCHAUFROLLER

Bauteile:

- 5100 Druckluftpumpe für Fässer bis 200 kg. R=3:1
- 7830 Abschmiergerät und Druckregler
- 71901 Automatischer Schlauchaufroller mit zapfschlauch Länge 15 m
- 7120 Verbindungsschlauch Pumpe/Schlauchaufroller R1 ½" – L=2 m
- 5930 Ölpistole mit elektronischem Liter-Zähler

Artikelnr. 2350

BAUSATZ FÜR ÖLFÄSSER VON 200 Kg. (R=6:1) mit SCHLAUCHAUFROLLER

Bauteile:

- 5200 Druckluftpumpe für Fässer bis 200 kg. R=6:1
- 7830 Abschmiergerät und Druckregler
- 71901 Automatischer Schlauchaufroller mit zapfschlauch Länge 15 m
- 7120 Verbindungsschlauch Pumpe/Schlauchaufroller R1 ½" – L=2 m
- 5930 Ölpistole mit elektronischem Liter-Zähler



Bausatz für Öl

Artikelnr. 2500

BAUSATZ MIT RÄDERN FÜR ÖLFÄSSER VON 200 Kg. (R=3:1)

Bauteile:

- 5100 Druckluftpumpe für Fässer bis 200 kg. R=3:1
- 7830 Abschmiergerät und Druckregler
- 5600 Karre mit 4 Rädern für Fässer bis 200 Kg.
- 7130 Zapfschlauch R1 1/2" – Länge 4 m
- 5930 Ölpistole mit elektronischem Liter-Zähler

Artikelnr. 2560

BAUSATZ MIT RÄDERN FÜR ÖLFÄSSER VON 200 Kg. (R=6:1)

Bauteile:

- 5200 Druckluftpumpe für Fässer bis 200 kg. R=6:1
- 7830 Abschmiergerät und Druckregler
- 5600 Karre mit 4 Rädern für Fässer bis 200 Kg.
- 7130 Zapfschlauch R1 1/2" – Länge 4 m
- 5930 Ölpistole mit elektronischem Liter-Zähler

Artikelnr. 2600

PNEUMATISCHER VERTEILER FÜR ÖLFÄSSER VON 200 Kg. (R=3:1)

Bauteile:

- 5120 Druckluftpumpe R=3:1
- 7830 Abschmiergerät und Druckregler
- 5600 Karre mit 4 Rädern für Fässer bis 200 Kg.
- 7130 Zapfschlauch R1 1/2" – Länge 4 m
- 7255 Starre Ansaugleitung Ø 3/4" für Fässer von 200 Kg.
- 7258 Verbindungsschlauch Ø 3/4" – Länge 2 m
- 5930 Ölpistole mit elektronischem Liter-Zähler

Artikelnr. 2650

PNEUMATISCHER VERTEILER FÜR ÖLFÄSSER VON 200 Kg. (R=6:1)

Bauteile:

- 5220 Druckluftpumpe R=6:1
- 7830 Abschmiergerät und Druckregler
- 5600 Karre mit 4 Rädern für Fässer bis 200 Kg.
- 7130 Zapfschlauch R1 1/2" – Länge 4 m
- 7255 Starre Ansaugleitung Ø 3/4" für Fässer von 200 Kg.
- 7258 Verbindungsschlauch Ø 3/4" – Länge 2 m
- 5930 Ölpistole mit elektronischem Liter-Zähler

Bausatz für Öl

Artikelnr. 2700

BAUSATZ MIT RÄDERN FÜR ÖLFÄSSER VON 200 kg mit SCHLAUCHAUFROLLER (R=3:1)

Bauteile:

- 5100 Druckluftpumpe für Fässer bis 200 kg. R=3:1
- 7830 Abschmiergerät und Druckregler
- 5605 5605 Karre mit 4 Rädern mit Bremse für Fässer bis 200 Kg.
- 71901 Automatischer Schlauchaufroller mit zapfschlauch Länge 15 m
- 7120 Verbindungsschlauch Pumpe/Schlauchaufroller R1 1/2" - L= 2 m
- 5930 Ölpistole mit elektronischem Liter-Zähler

Artikelnr. 2750

BAUSATZ MIT RÄDERN FÜR ÖLFÄSSER VON 200 kg mit SCHLAUCHAUFROLLER (R=6:1)

Bauteile:

- 5200 Druckluftpumpe für Fässer bis 200 kg. R=6:1
- 7830 Abschmiergerät und Druckregler
- 5605 5605 Karre mit 4 Rädern mit Bremse für Fässer bis 200 Kg.
- 71901 Automatischer Schlauchaufroller mit zapfschlauch Länge 15 m
- 7120 Verbindungsschlauch Pumpe/Schlauchaufroller R1 1/2" - L= 2 m
- 5930 Ölpistole mit elektronischem Liter-Zähler

Artikelnr. 3100

MANUELLER VERTEILER FÜR ÖLFÄSSER VON 200 KG mit LITER-ZÄHLER

Bauteile:

- 5197 Handpumpe 0,2 Liter/Zyklus mit Liter-Zähler
- 5600 Karre mit 4 Rädern für Fässer bis 200 Kg.
- 7255 Starre Ansaugleitung Ø 3/4" für Fässer von 200 Kg.
- 7258 Verbindungsschlauch Ø 3/4" – Länge 2 m
- 7262 Zapfschlauch Ø 3/4" – Länge 3 m
- 5915 Ölpistole mit starrem Anschluss

Artikelnr. 3150

MANUELLER VERTEILER FÜR ÖLFÄSSER VON 50 KG mit LITER-ZÄHLER

Bauteile:

- 5197 Handpumpe 0,2 Liter/Zyklus mit Liter-Zähler
- 5625 Karre mit 4 Rädern für Fässer bis 50 Kg.
- 7254 Starre Ansaugleitung Ø 3/4" für Fässer von 50 Kg.
- 7258 Verbindungsschlauch Ø 3/4" – Länge 2 m
- 7262 Zapfschlauch Ø 3/4" – Länge 3 m
- 5915 Ölpistole mit starrem Anschluss



Bausatz für Öl



Artikelnr. 3600

BAUSATZ FÜR ÖL WANDMONTAGE (R=3:1) mit SCHLAUCHAUFRÖLLERL

Bauteile:

- 5120 Druckluftpumpe R=3:1
- 7830 Abschmiergerät und Druckregler
- 7915 Pumpenhalterungsbügel für Wandmontage
- 71901 Automatischer Schlauchaufroller mit zapfschlauch Länge 15 m
- 7120 Verbindungsschlauch Pumpe/Schlauchaufroller R1 1/2" - L= 2 m
- 5930 Ölpistole mit elektronischem Liter-Zähler
- 7255 Starre Ansaugleitung Ø 3/4" für Fässer von 200 Kg.
- 7258 Verbindungsschlauch Ø 3/4" – Länge 2 m

Artikelnr. 3700

BAUSATZ FÜR ÖL WANDMONTAGE (R=6:1) mit SCHLAUCHAUFRÖLLER

Bauteile:

- 5220 Druckluftpumpe R=6:1
- 7830 Abschmiergerät und Druckregler
- 7915 Pumpenhalterungsbügel für Wandmontage
- 71901 Automatischer Schlauchaufroller mit zapfschlauch Länge 15 m
- 7120 Verbindungsschlauch Pumpe/Schlauchaufroller R1 1/2" - L= 2 m
- 5930 Ölpistole mit elektronischem Liter-Zähler
- 7255 Starre Ansaugleitung Ø 3/4" für Fässer von 200 Kg.
- 7258 Verbindungsschlauch Ø 3/4" – Länge 2 m



Artikelnr. 3750

BAUSATZ für ÖLKANISTER IBC 1000 LITER (R=3:1)

Bauteile:

- 5120 Druckluftpumpe R=3:1
- 7830 Abschmiergerät und Druckregler
- 791510 Unterstützung für den Anschluss von bis zu 1000 Liter Tank
- 3245 Bausatz für Ansaugen IBC
- 7130 Zapfschlauch R1 1/2" – Länge 4 m
- 5930 Ölpistole mit elektronischem Liter-Zähler

Artikelnr. 3760

BAUSATZ für ÖLKANISTER IBC 1000 LITER (R=6:1)

Bauteile:

- 5220 Druckluftpumpe R=6:1
- 7830 Abschmiergerät und Druckregler
- 791510 Unterstützung für den Anschluss von bis zu 1000 Liter Tank
- 3245 Bausatz für Ansaugen IBC
- 7130 Zapfschlauch R1 1/2" – Länge 4 m
- 5930 Ölpistole mit elektronischem Liter-Zähler



Bausatz für Öl



Artikelnr. 22001

BAUSATZ für ÖLKANISTER IBC 1000 LITER (R=3:1)

Bauteile:

- 5130 Druckluftpumpe für Tank 1000 Liter R=3:1
- 7830 Abschmiergerät und Druckregler
- 7130 Zapfschlauch R1 ½" – Länge 4 m
- 5930 Ölpistole mit elektronischem Liter-Zähler

Artikelnr. 22002

BAUSATZ für ÖLKANISTER IBC 1000 LITER (R=6:1)

Bauteile:

- 5230 Druckluftpumpe für Tank 1000 Liter R=6:1
- 7830 Abschmiergerät und Druckregler
- 7130 Zapfschlauch R1 ½" – Länge 4 m
- 5930 Ölpistole mit elektronischem Liter-Zähler

Artikelnr. 23001

BAUSATZ für ÖLKANISTER IBC 1000 LITER (R=3:1) mit SCHLAUCHAUFROLLER

Bauteile:

- 5130 Druckluftpumpe für Tank 1000 Liter R=3:1
- 7830 Abschmiergerät und Druckregler
- 71901 Automatischer Schlauchaufroller mit zapfschlauch Länge 15 m
- 7120 Verbindungsschlauch Pumpe/Schlauchaufroller R1 ½" – L=2 m
- 5930 Ölpistole mit elektronischem Liter-Zähler

Artikelnr. 23002

BAUSATZ für ÖLKANISTER IBC 1000 LITER (R=6:1) mit SCHLAUCHAUFROLLER

Bauteile:

- 5230 Druckluftpumpe für Tank 1000 Liter R=6:1
- 7830 Abschmiergerät und Druckregler
- 71901 Automatischer Schlauchaufroller mit zapfschlauch Länge 15 m
- 7120 Verbindungsschlauch Pumpe/Schlauchaufroller R1 ½" – L=2 m
- 5930 Ölpistole mit elektronischem Liter-Zähler



Elektrischer Bausatz für Öl



Artikelnr. 2800

**ELEKTRISCHER VERTEILER
FÜR ÖLFÄSSER VON 200 Kg. - 9 Liter/min**

Bauteile:

- 5435 Elektropumpe für Öl 230 VAC - 9 Liter/min
- 5600 Karre mit 4 Rädern für Fässer bis 200 Kg.
- 7130 Zapfschlauch R1 ½" – Länge 4 m
- 7255 Starre Ansaugleitung für Fässer von 200 Kg.
- 7258 Verbindungsschlauch – Länge 2 m
- 5930 Ölpistole mit elektronischem Liter-Zähler



40 liter/min



Code 2850

**ELEKTRISCHER VERTEILER
FÜR ÖLFÄSSER VON 200 Kg. - 40 Liter/min**

Equipped of:

- 5445 Elektropumpe für Öl 230 VAC - 40 Liter/min
- 5600 Karre mit 4 Rädern für Fässer bis 200 Kg.
- 7260 Zapfschlauch - Länge 4 m
- 7255 Starre Ansaugleitung für Fässer von 200 Kg.
- 7258 Verbindungsschlauch – Länge 2 m
- 593710 Ölpistole **HOHER DURCHFLUSS**



OPZIONALE

Code 5937

Ölpistole **HOHER DURCHFLUSS** mit elektronischem Liter-Zähler

Elektrischer Bausatz für Öl



Artikelnr. 3550

**ELEKTRISCHER VERTEILER 9 liter/min
für ÖLKANISTER IBC 1000 LITER**

Bauteile:

5435 Elektropumpe für Öl 230 VAC - 9 Liter/min

7910 Pumpenhalterungsplatte

3245 Bausatz für Ansaugen IBC

7130 Zapfschlauch R1 1/2" – Länge 4 m

5930 Ölpistole mit elektronischem Liter-Zähler

40 liter/min



Artikelnr. 3560

**ELEKTRISCHER VERTEILER 40 liter/min
für ÖLKANISTER IBC 1000 LITER**

Bauteile:

5445 Elektropumpe für Öl 230 VAC - 40 Liter/min

7910 Pumpenhalterungsplatte

3245 Bausatz für Ansaugen IBC

7260 Zapfschlauch - Länge 4 m

5937 Ölpistole **HOHER DURCHFLUSS** mit elektronischem Liter-Zähler

OPZIONALE

Code 593710

Ölpistole **HOHER DURCHFLUSS**



Handpumpen zum Ölumfüllen

Artikelnr. 3200

- Handpumpe für Umfüllen von Öl.
- Indem man es direkt aus den handelsüblichen Fässern von 200 / 50 Litern ansaugt.
- Die Pumpe zapft 0,5 Liter pro Zyklus.
- Hergestellt aus Stahl und Aluminium und daher sehr robust und leicht zu handhaben.
- Sie besitzt ein Teleskop-Ansaugrohr, einen 1,5 m langen Zapfschlauch mit gebogenem Auslauf, einen Tropfschutz-Anschluss für das Fass.



Tropfschutz-Anschluss



**Die Pumpe
zapft 0,5
Liter pro
Zyklus**



Handpumpen zum Ölumfüllen

Artikelnr. 3400

Ideal für das Umfüllen des Getriebe- und Differenzialgetriebeöls, indem man es direkt aus den handelsüblichen Fässern von 200 Litern ansaugt. Die Pumpe zapft 0,2 Liter pro Zyklus.

Hergestellt aus Stahl und Aluminium und daher sehr robust und leicht zu handhaben. Sie besitzt ein Teleskop-Ansaugrohr, einen 3 m langen Zapfschlauch, eine Pistole mit starrem Anschluss, ein Anti-Tropfen Ventil und einen digitalen Literzähler.



**Die Pumpe zapft
0,2 Liter pro
Zyklus**



Artikelnr. 1700

HANDPUMPE FÜR ÖLTONNEN

- Behälterfassungsvermögen 16 Liter
- Durchfluss 0,13 Liter pro Pumpvorgang
- Schlauchlänge 1,5 m. und gebogener Auslauf



**Die Pumpe zapft
0,13 Liter pro
Zyklus**

Pneumatische Fettpumpen

Druckluftpumpe doppelwirkend für die Schmierung mit Mittel- und Hochdruck; es können alle Typen von Fett, flüssig oder dickflüssig, mit Verteilung auf kurze oder große Entfernungen, wobei es direkt aus den handelsüblichen Fässern ansaugt wird. Druckluftmotorkörper vollständig aus Aluminium. Förderpumpe aus geschliffenem und verchromtem Stahl mit Spezial-Polyurethan-Dichtungen.



PNEUMATISCHE FETTPUMPEN R=50:1

Artikelnr. 5040
Pneumatische Fettpumpe für Fässer von kg 20 R=50:1

Artikelnr. 5060
Pneumatische Fettpumpe für Fässer von kg 50 R=50:1

Artikelnr. 5080
Pneumatische Fettpumpe für Fässer von kg 200 R=50:1



PNEUMATISCHE FETTPUMPEN R=10:1

Artikelnr. 5041
Pneumatische Fettpumpe für Fässer von kg 20 R=10:1

Artikelnr. 5061
Pneumatische Fettpumpe für Fässer von kg 50 R=10:1

Artikelnr. 5081
Pneumatische Fettpumpe für Fässer von kg 200 R=10:1



PNEUMATISCHE FETTPUMPEN R=100:1

Artikelnr. 5042
Pneumatische Fettpumpe für Fässer von kg 20 R=100:1

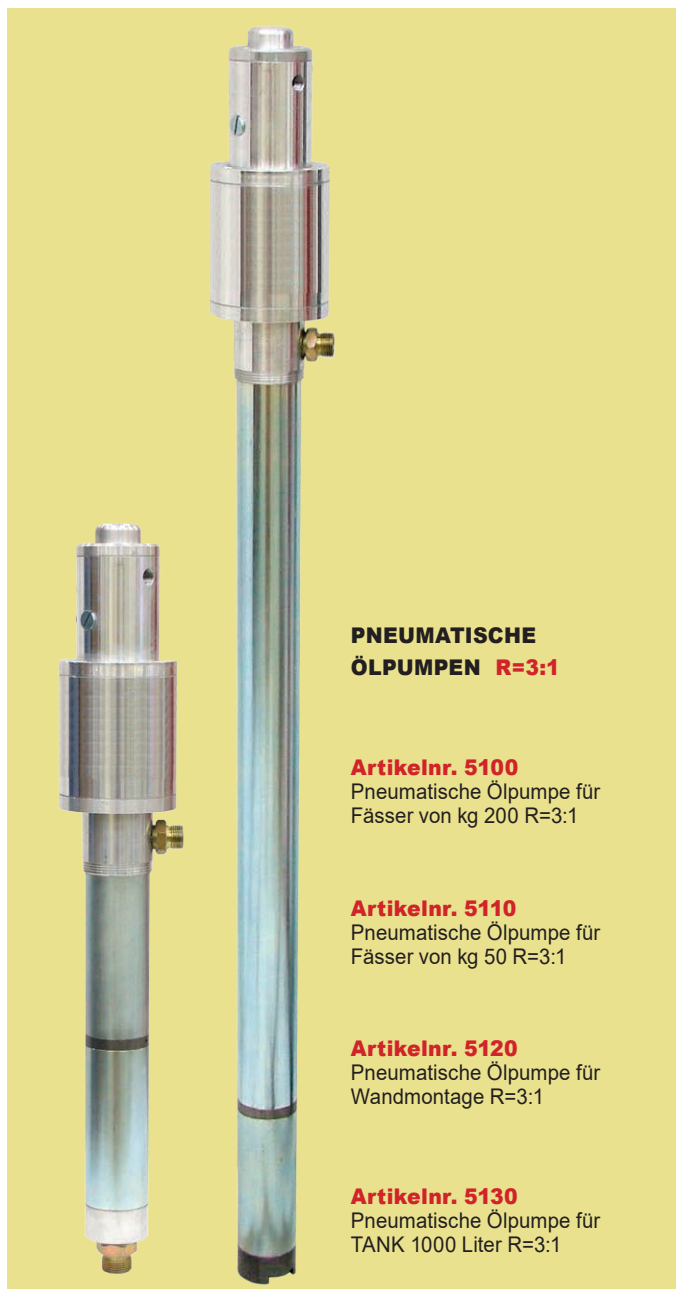
Artikelnr. 5062
Pneumatische Fettpumpe für Fässer von kg 50 R=100:1

Artikelnr. 5082
Pneumatische Fettpumpe für Fässer von kg 200 R=100:1

Technische Daten	Art. 5040	Art. 5060	Art. 5080	Art. 5041	Art. 5061	Art. 5081	Art. 5042	Art. 5062	Art. 5082
VERDICHTUNGSVERHÄLTNISS	50 : 1	50 : 1	50 : 1	10 : 1	10 : 1	10 : 1	100 : 1	100 : 1	100 : 1
Nutzdruck Druckluft (bar)	2 - 8	2 - 8	2 - 8	2 - 8	2 - 8	2 - 8	2 - 6	2 - 6	2 - 6
Max. Druck Fettaustritt (bar)	400	400	400	80	80	80	600	600	600
Durchfluss 6 bar freier Austritt (g/min)	450	450	450	600	600	600	400	400	400
Anschluss Drucklufteintritt	1/4" F	1/4" F	1/4" F	1/4" F	1/4" F	1/4" F	1/4" F	1/4" F	1/4" F
Anschluss Fettaustritt	1/4" M	1/4" M	1/4" M	3/8" M	3/8" M	3/8" M	1/4" M	1/4" M	1/4" M
Max. Fettgehalt (NLGI)	2/3	2/3	2/3	2/3	2/3	2/3	2/3	2/3	2/3
Länge Förderpumpenstange (mm)	550	750	930	550	750	930	550	750	930
Einsatz für Fässer (Kg.)	20	50	200	20	50	200	20	50	200

Pneumatische Ölpumpen

Druckluftpumpe doppelwirkend für das Umfüllen von Schmieröl, verbrauchtem Öl und Frostschutzflüssigkeit, mit Verteilung auf kurze oder große Entfernungen, wobei es direkt aus den handelsüblichen Fässern ansaugt wird. Druckluftmotorkörper vollständig aus Aluminium. Förderpumpe aus Stahl und NBR-Gummi mit Spezial-Polyurethan-Dichtungen.



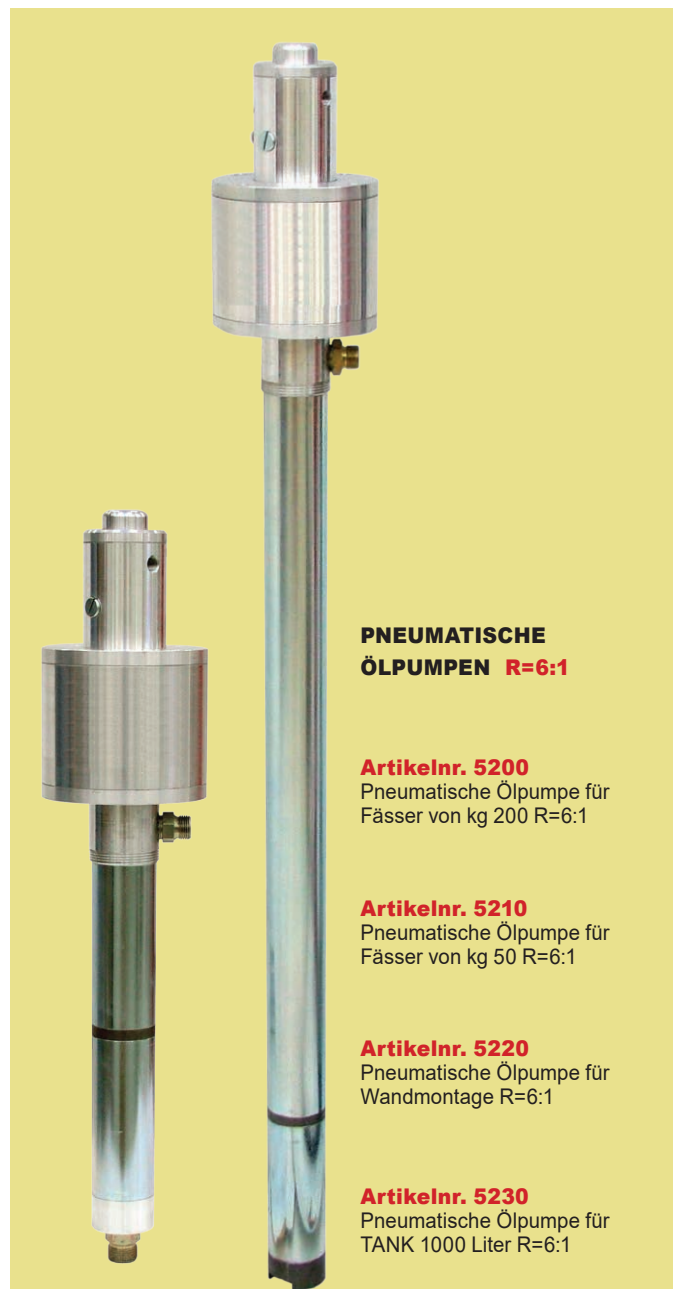
PNEUMATISCHE ÖLPUMPEN R=3:1

Artikelnr. 5100
Pneumatische Ölpumpe für Fässer von kg 200 R=3:1

Artikelnr. 5110
Pneumatische Ölpumpe für Fässer von kg 50 R=3:1

Artikelnr. 5120
Pneumatische Ölpumpe für Wandmontage R=3:1

Artikelnr. 5130
Pneumatische Ölpumpe für TANK 1000 Liter R=3:1



PNEUMATISCHE ÖLPUMPEN R=6:1

Artikelnr. 5200
Pneumatische Ölpumpe für Fässer von kg 200 R=6:1

Artikelnr. 5210
Pneumatische Ölpumpe für Fässer von kg 50 R=6:1

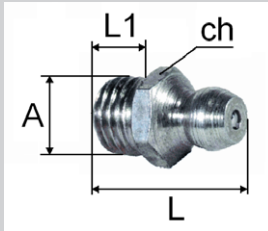
Artikelnr. 5220
Pneumatische Ölpumpe für Wandmontage R=6:1

Artikelnr. 5230
Pneumatische Ölpumpe für TANK 1000 Liter R=6:1

Technische Daten	Art. 5100	Art. 5110	Art. 5120	Art. 5130	Art. 5200	Art. 5210	Art. 5220	Art. 5230
VERDICHTUNGSVERHÄLTNIS	3 : 1	3 : 1	3 : 1	3 : 1	6 : 1	6 : 1	6 : 1	6 : 1
Nutzdruck Druckluft (bar)	2 - 8	2 - 8	2 - 8	2 - 8	2 - 8	2 - 8	2 - 8	2 - 8
Max. Druck Ölaustritt (bar)	24	24	24	24	48	48	48	48
Durchfluss 6 bar freier Austritt (l/min)	15	15	15	15	12	12	12	12
Anschluss Drucklufteintritt	1/4" F	1/4" F	1/4" F	1/4" F	1/4" F	1/4" F	1/4" F	1/4" F
Anschluss Ölaustritt	1/2" M	1/2" M	1/2" M	1/2" M	1/2" M	1/2" M	1/2" M	1/2" M
Anschluss Öleintritt	-	-	3/4"	-	-	-	3/4"	-
Länge Förderpumpenstange (mm)	860	560	400	1000	860	560	400	1000
Einsatz für Fässer (Liter)	200	50	wall	1000	200	50	wall	1000

Fettpressen

Fettpresse aus Stahl AISI 303
AVP 11 SmPb37 - UNI EN 10204
Weißverzinkt (7 Mikron).
Geeignet für jeden Fetttyp.



ABMESSUNGEN

A= konisches Gewinde
ch= Inbusschlüssel
L= Gesamtlänge
L1= Gewindelänge

Fettpresse FÜR KETTEN RUNDKOPF



Artikelnr.	A	ch	L1	L
020/16x15	M 16x1,5 fiat	22	12	31
020/14G	G 1/4" BSP	22	12	31
020/38G	G 3/8" BSP	22	12	31



Fettpresse mit doppeltem Sechskantkopf Tecalemit. Gemäß Norm UNI 7662 B



Artikelnr.	A	ch	L1	L
010/8x125	M 8x1,25	15	7	18
010/10x1	M10x1	15	7	18
010/10x15	M10x1,5	15	7	18
010/18G	G 1/8" BSP	15	7	18
010/14G	G 1/4" BSP	15	7	18

Fettpresse HYDRAULIK gerade mit Kugelpopf. Gemäß Norm UNI 7.663 A



Artikelnr.	A	ch	L1	L
030/6x1	M 6x1	7	5	13,5

Fettpresse HYDRAULIK gerade mit Kugelpopf. Gemäß Norm UNI 7.663 A



Artikelnr.	A	ch	L1	L
040/6x1	M 6x1	7	6	30

Fettpresse HYDRAULIK gerade mit Kugelpopf. Gemäß Norm UNI 7.663 A



Artikelnr.	A	ch	L1	L
060/12X15	M 12x1,5	15	7	18
060/12X175	M 12x1,75	15	7	18
060/14G	G 1/4" BSP	15	7	18

Fettpresse HYDRAULIK gerade mit Kugelpopf. Gemäß Norm UNI 7.663 A



Artikelnr.	A	ch	L1	L
050/6x1	M 6x1	9	6	17
050/7x1	M 7x1	9	6	17
050/8x1	M 8x1	9	6	17
050/8x125	M 8x1,25	9	6	17
050/10x1	M 10x1	11	7	19
050/10x125	M 10x1,25	11	7	19
050/10x15	M 10x1,5	11	7	19
050/18G	G 1/8" BSP	11	7	19

Fettpresse HYDRAULIK gerade mit Kugelpopf NEIGUNG 45°. Gemäß Norm UNI 7.663 A



Artikelnr.	A	ch	L1	L
070/6x1	M 6x1	11	6,5	25,5
070/7x1	M 7x1	11	6,5	25,5
070/8x1	M 8x1	11	6,5	25,5
070/8x125	M 8x1,25	11	6,5	25,5
070/10x1	M 10x1	11	6,5	25,5
070/10x125	M 10x1,25	11	6,5	25,5
070/10x15	M 10x1,5	11	6,5	25,5
070/18G	G 1/8" BSP	11	6,5	25,5
070/14G	G 1/4" BSP	11	6,5	25,5

Fettpresse HYDRAULIK gerade mit Kugelpopf NEIGUNG 90°. Gemäß Norm UNI 7.663 A



Artikelnr.	A	ch	L1	L
080/6x1	M 6x1	11	6,5	20,5
080/7x1	M 7x1	11	6,5	20,5
080/8x1	M 8x1	11	6,5	20,5
080/8x125	M 8x1,25	11	6,5	20,5
080/10x1	M 10x1	11	6,5	20,5
080/10x125	M 10x1,25	11	6,5	20,5
080/10x15	M 10x1,5	11	6,5	20,5
080/18G	G 1/8" BSP	11	6,5	20,5
080/14G	G 1/4" BSP	11	6,5	20,5

Mundstücke für Schmierbüchsen

Artikelnr. 6000 4-Backen-Hydraulikgreifmundstück - M10x1



Artikelnr. 5990 Stoßkopf
TE 15 mm - M10x1



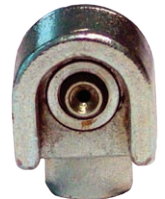
Artikelnr. 5980 4-Backen-Hydraulikgreifmundstück
90° - M10x1



Artikelnr. 5995 Mundstück "ES. 22"
Ketten M10x1



Artikelnr. 5985 Schiebekupplung
TE 15 mm - M10x1



Artikelnr. 5998 kegelförmiges Mundstück
M10x1



Artikelnr. 5996 aufgeweitetes Mundstück
M10x1



Artikelnr. 5993 starre Leitung M10x1



SYRINGE für ÖL

Druck- und Saug SYRINGE für Differentialgetriebeöl. **Messingkörperinhalt 1000 gr.**

Artikelnr. 14310
Mit starre Leitung



Artikelnr. 14010
Mit flexibel eitung



Fettpistole



Artikelnr. 5950
Abschmierpistole mit flexiblem Schlauch 50 cm R2 1/4" und 4-Backen-Hydraulikgreifmundstück



Artikelnr. 6100 Drehbare Kupplung gerade M-F 1/4"



Artikelnr. 5955
Abschmierpistole mit starrer Leitung und 4-Backen-Hydraulikgreifmundstücken



Artikelnr. 5970
Abschmierpistole



Artikelnr. 6110 Drehbare Kupplung dreifach M-F 1/4"



Artikelnr. 5945 GREASTER
Pistole mit Grammmähler

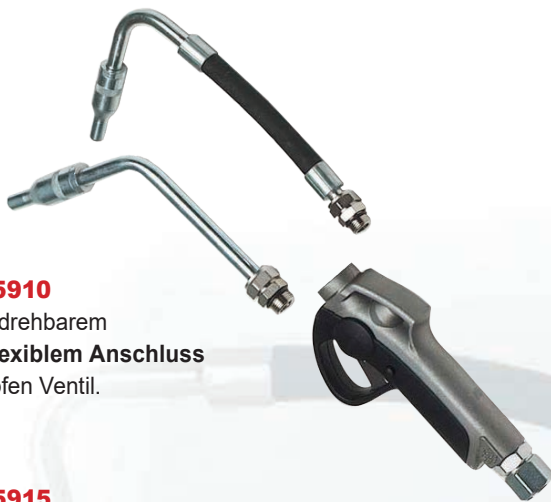
GREASTER ist eine innovative Fettpistole mit integriertem Mengemesser mit ovalen Zahnrädern.

Dank GREASTER muss die verbrauchte Fettmenge nicht mehr willkürlich geschätzt werden, sondern sie wird genau gemessen und der Wert auf dem Display visualisiert.

Technische Daten

- Betriebsdruck: max. 550 bar
- Berstdruck: min. 1500 bar
- Zählgenuigkeit: $\pm 3\%$
- Griff aus Aluminium mit Steuerhebel aus Stahl

Pistole und Literzähler für Öl



Artikelnr. 5910

Ölpistole mit drehbarem Anschluss, **flexiblem Anschluss** und Anti-Tropfen Ventil.



Artikelnr. 5930

Ölpistole mit drehbarem Anschluss, digitalem Literzähler, **flexiblem Anschluss** und Anti-Tropfen Ventil, Schutzmantel aus Gummi

Artikelnr. 5915

Ölpistole mit drehbarem Anschluss, **starrem Anschluss** und Anti-Tropfen Ventil.

Artikelnr. 5935

Ölpistole mit drehbarem Anschluss, digitalem Literzähler, **starrem Anschluss** und Anti-Tropfen Ventil, Schutzmantel aus Gummi.



Artikelnr. 5937

Pistole zum umfüllen von Öl, hoher Durchfluss mit Literzähler, **starrem Anschluss** und Anti-Tropfen Ventil. Eingang mit drehbarem Anschluss 3/4" Gas. Schutzmantel aus Gummi.



Artikelnr. 593710

Pistole zum umfüllen von Öl, hoher Durchfluss, **starrem Anschluss** und Anti-Tropfen Ventil. Eingang mit drehbarem Anschluss 3/4" Gas. Schutzmantel aus Gummi.

Artikelnr. 5502

Durchfluss von 6 bis 60 Liter/min
Eingang mit drehbarem Anschluss 3/4" Gas

Artikelnr. 5500

Durchfluss von 6 bis 60 Liter/min
Eingang mit drehbarem Anschluss 1/2" Gas



DIGITALER LITERZÄHLER

Volumenzähler mit ovalen Zahnrädern, hohe Präzision $\pm 0,5\%$, ausgestattet mit Display, einfach zu lesen, mit 5 Ziffern pro Teilzählung, rückstellbar, und 8 Ziffern für Gesamtzählung, nicht rückstellbar. Batterieversorgung 2x1,5 Volt. Max druck 70 bar
Schutzmantel aus Gummi.



Artikelnr. 5340

PISTOLE MIT LITERZÄHLER für Öl MIT VORAUSWAHL K500

Ist die voreingestellte Menge erreicht, schließt die Pistole automatisch das Ventil und unterbricht die Versorgung.

Durchflussmengen von 1 bis 30 l/min. Präzision 0.5 %. Menge vorwählbar min 0.1 Liter, max 99.9 Liter. Eingang mit drehbarem Anschluss 1/2" Gas und eingebautem Filter. LCD mit Angaben der abgegebenen Teilmenge mit 4 Ziffern (Höhe 11.5 mm) und mit Angaben der Gesamtmenge, nicht rückstellbar, mit 6 Ziffern (Höhe 5 mm).
Batterieversorgung mit 4 Batterien 1.5 V.

Fasskarre

Leicht zu handhabende Fasskarre, hergestellt aus robusten Kohlenstoffstahlrohren mit elektrolytischer Endverzinkung. Ausgestattet mit zwei festen und zwei drehbaren Rädern, ideal für den Transport von Fässern bis zu 200 kg.



Artikelnr. 5600

Karre mit 4 Rädern für Fässer bis 200 Kg.

Artikelnr. 5605

Karre mit 4 Rädern für Fässer bis 200 kg mit **Bremse**.

Artikelnr. 5625

Karre mit 4 Rädern für Fässer bis **50 Kg**.

Artikelnr. 5626

Karre mit 4 Rädern für Fässer bis **50 Kg** mit **Bremse**.



Artikelnr. 5630

Karre mit 4 Rädern für Fässer bis 200 kg mit Wanne.

Artikelnr. 5635

Karre mit 4 Rädern für Fässer bis 200 kg mit **Bremse** und mit Wanne.

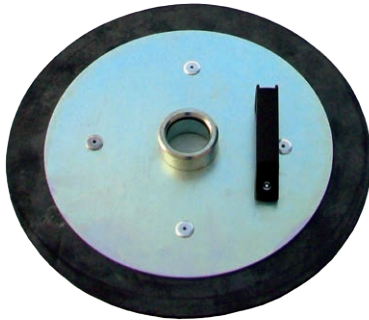


Platten und Deckel für Fett

DIE FETTFOLGEPLATTE ist unentbehrlich, wenn man besonders dicke Fette verwendet (NLGI 2-3).

- sie komprimiert das Fett und verhindert die Bildung von Luftsäcken;
- sie garantiert das Ansaugen des gesamten Fassinhalts, das anderenfalls an den Fasswänden angehaftet bleiben würde.

Folgeplatte mit **FLACHDICHTUNG** passend für Fässer mit starker Verjüngung.



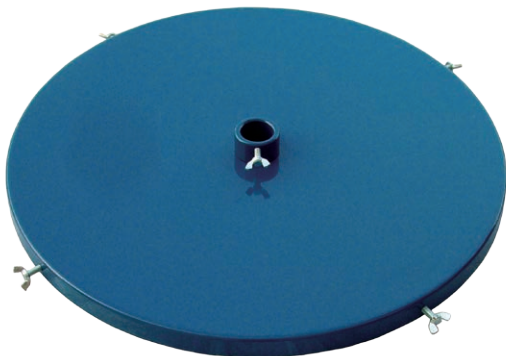
Artikelnr.	Außen-durchmesser der dichtung	Für Trommeln mit Innendurchmesser	Für Schlagzeug aus	Zentrales Loch
73001	275 mm	280 mm	18 Kg	39 mm
73002	290 mm	290 mm	18 - 20 Kg	39 mm
7300	310 mm	290 mm 310 mm	18 - 20 Kg	39 mm
7303	330 mm	330 mm	25 Kg	39 mm
7305	350 mm	350 mm	50 Kg	39 mm
7310	390 mm	380 mm	50 Kg	39 mm

Heavy Duty Folgeplatte mit LIP SEAL.
Geeignet für leicht konische und dicke fette Trommeln.



Artikelnr.	Außen-durchmesser der dichtung	Für Trommeln mit Innendurchmesser	Für Schlagzeug aus	Zentrales Loch
7300H	290 mm	290 mm	18 - 20 Kg	39 mm
7310H	380 mm	380 mm	50 Kg	39 mm
7320H	590 mm	570 mm	180 Kg	39 mm
7330H	590 mm	570 mm	180 Kg	56 mm

DER FASSDECKEL verhindert, dass Unreinheiten in das Feld gelangen.
Ausgestattet mit Spannschraube für die Blockierung am Fass, und hält die Pumpe in vertikaler Position, wodurch ein optimaler Betrieb gewährleistet wird.



Artikelnr.	Außen-durchmesser der dichtung	Für Trommeln mit Innendurchmesser	Für Schlagzeug aus	Zentrales Loch
7400	315 mm	280 ÷ 310 mm	18 - 20 Kg	39 mm
7402	345 mm	310 ÷ 330 mm	20 - 25 Kg	39 mm
7410	400 mm	390 mm	50 Kg	39 mm
7420	600 mm	590 mm	180 Kg	39 mm
7430	600 mm	590 mm	180 Kg	56 mm

Zubehör für Öl

Öl-Bar: Wandverteiler für das Abzapfen des Öls mit drei Hähnen mit automatischer Schließesicherung.



Artikelnr. 7900
Öl-Bar mit 3 Hähnen

Artikelnr. 7901
Öl-Bar mit 4 Hähnen

Artikelnr. 7198

Halterung für die einzelne Pistole mit Ölsammelbecken



Artikelnr. 7830

Druckregler mit Manometer, Abschmiergerät



Artikelnr. 7850

Druckregler mit Manometer



Artikelnr. 7820

Druckregler mit Manometer, Kondenswasser-Trennfilter, Abschmiergerät



Artikelnr. 7254

Starre Ansaugleitung
L= 700 mm Ø 1" (Fässer 50 Liter)



Artikelnr. 7255

Starre Ansaugleitung
L= 900 mm Ø 1" (Fässer 200 Liter)

Artikelnr. 7257

Starre Ansaugleitung
L= 1200 mm Ø 1" (Fässer 1000 Liter)



Artikelnr. 7915

Pumpenhalterungsbügel für Wandmontage

Artikelnr. 7281

Teleskop-Ansaugrohr (Stahl) L= 110 cm



Schläuchaufroller mit Schläuche



für FETT
mit schlauch SAE 100 R2AT- Ø 1/4"
(Druck 400 bar)



Art.	Länge schlauch m	Anschlüsse	artikelnr Drehbarer Bügel
71900	15 m	1/4"	7194
71920	20 m	1/4"	7195
71930	25 m	1/4"	7196

Verbindungsschlauch
Pumpe/Schläuchaufroller
1/4" - L=2 m.
Art. 7115



für Öl
mit schlauch SAE 100 R1AT- Ø 5/8"
(Druck 160 bar)



Verbindungsschlauch Pumpe/
Schläuchaufroller 1/2" L=2 m.
Anschlüsse 1/2"
Art. 7120

Art.	Länge schlauch m	Anschlüsse	artikelnr Drehbarer Bügel
71901	15 m	1/2"	7194
71921	20 m	1/2"	7195
71931	25 m	1/2"	7196



für hochdruckreiniger
mit schlauch SAE 100 R16- 5/16"
(Druck 400 bar - 150 °C)



Art.	Länge schlauch m	Anschlüsse	artikelnr Drehbarer Bügel
74402	15 m	3/8"	719410
74422	20 m	3/8"	719510
74432	25 m	3/8"	719610

Verbindungsschlauch
Schläuchaufroller Ø
5/16" L=3 m.
Anschlüsse 3/8".
Art. 70171

Schlauchaufroller mit Schläuche

für Dieselöl

Anschlüsse 1"



mit schlauch Ø 3/4"
(Druck 20 bar)

Art.	Länge schlauch m
75450	10 m
75460	15 m
75490	18 m

mit schlauch Ø 1"
(Druck 20 bar)

Art.	Länge schlauch m
75451	8 m
75461	12 m
75491	15 m

Verbindungsschlauch
Schlauchaufroller Ø
1" - L=2 m.
Anschlüsse 1".
Art. 724850



artikelnr Drehbarer Bügel
7195
71980
7197

für Dieselöl

inox

Anschlüsse 1"



mit schlauch Ø 3/4"
(Druck 20 bar)

Art.	Länge schlauch m
95950	10 m
95960	15 m
95840	18 m

mit schlauch Ø 1"
(Druck 20 bar)

Art.	Länge schlauch m
95951	8 m
95961	12 m
95841	15 m

Verbindungsschlauch
Schlauchaufroller Ø 1"
- L=2 m.
Anschlüsse 1".
Art. 724850



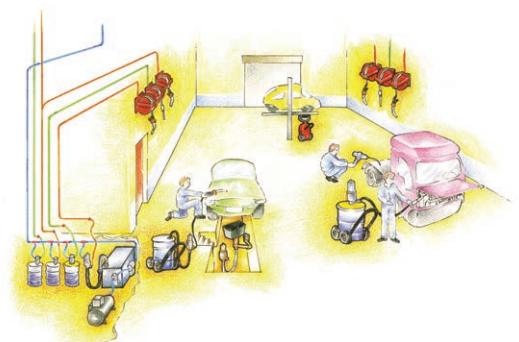
artikelnr Drehbarer Bügel
719510
719710
719711

für Luft



Artikelnr. 7444

Schlauchaufroller für Druckluftschläuche
Länge 15 m, Ø 8x12
Anschluss 3/8".



Schläuche

HOCHDRUCKSCHLÄUCHE SAE 100 R2 AT für FETT, aus ölfestem Gummi mit 2 Stahlgeflechtversteifungen.
Betriebsdruck: 400 bar

DURCHMESSER 1/4"
(Ø intern 6,3 mm)

Artikelnr	Länge m	Anschlüsse
7090	0,5	M-M 10X1
7100	1	M-M 10X1
7105	1,5	M-M 10X1
7110	2	M-M 10X1
7115	2	F-F 1/4"
7018	4	F-F 1/4"
7020	6	F-F 1/4"
7030	8	F-F 1/4"
7040	10	F-F 1/4"
7050	12	F-F 1/4"

DURCHMESSER 1/4"
(Ø intern 6,3 mm)

Artikelnr	Länge m	Anschlüsse
7060	15	F-F 1/4"
7075	20	F-F 1/4"
7080	25	F-F 1/4"



HOCHDRUCKSCHLÄUCHE SAE 100 R1 AT für Öl, aus ölfestem Gummi mit 2 Stahlgeflechtversteifungen.
Betriebsdruck: 160 bar.

DURCHMESSER 1/2"
(Ø intern 12,7 mm)

Artikelnr	Länge m	Anschlüsse
7120	2	F-F 1/2"
7130	4	M-F 1/2"
7140	6	M-F 1/2"
7150	8	M-F 1/2"
7160	10	M-F 1/2"
7170	12	M-F 1/2"

DURCHMESSER 1/2"
(Ø intern 12,7 mm)

Artikelnr	Länge m	Anschlüsse
7180	15	M-F 1/2"
7188	20	M-F 1/2"
7189	25	M-F 1/2"



Schläuche für **HOCHDRUCKREINIGER für hochdruckreiniger**, aus Gummi, Durchm. 5/16", 400 bar, 100 °C,
Anschlüsse 3/8" Vater-Mutter

Art.	Länge m
7017I	3
7060I	15
7075I	20
7080I	25
7081I	30



Sammelbecken Ölspender

Praktisches, bequemes und sicheres System für die Verteilung und die Entnahme des Schmiermittels direkt aus den handelsüblichen Fässern von 200 Litern. Besitzt ein Auffangbecken, das in der Lage ist ein ungewolltes Austreten der Flüssigkeit aufzusammeln und so zu verhindern, dass es die Umgebung/Umwelt verschmutzt. Erhältlich mit Literzähler und in verschiedenen Abmessungen für unterschiedlichen Fassgrößen.

Bauteile:

Auffangbecken mit Rahmen, pneumatische Ölumfüllpumpe R=3:1, Wandbefestigungsbügel, Schläuche für das Ansaugen aus Fässern von 200 Litern, Ölzapfschläuche Typ Bar, Druckregler, Druckluftversorgungseinheit mit Regler, Filter und Abschmiergerät, Öl-Bar mit Abzapfhahn mit automatischem Verschluss und Strahlreglerfilter.

Artikelnr. BC 2 BAR

Sammelbecken Ölspender für 2 Fässer

Artikelnr. BC 3 BAR

Sammelbecken Ölspender für 3 Fässer

Artikelnr. BC 4 BAR

Sammelbecken Ölspender für 4 Fässer



Auch mit Schlauchaufroller mit automatischer Federrückstellung, 1/2 "Schlauch, 15 Meter Länge und Endpistole mit elektronischem Durchflussmesser erhältlich.

Artikelnr. BC 2 BAR AVV

Sammelbecken Ölspender für 2 Fässer MIT SCHLAUCHAUFROLLER

Artikelnr. BC 3 BAR AVV

Sammelbecken Ölspender für 3 Fässer MIT SCHLAUCHAUFROLLER

Artikelnr. BC 4 BAR AVV

Sammelbecken Ölspender für 4 Fässer MIT SCHLAUCHAUFROLLER



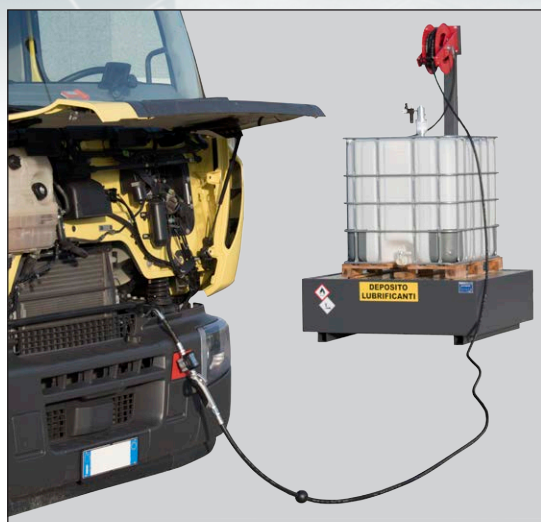
Sammelbecken Ölspender für ÖLKANISTER IBC 1000 LITER

SICHERHEIT UND PRAKTICALITÄT BEI DER SCHMIERMITTELVERSORGUNG

Praktisches, bequemes und sicheres System für die Verteilung und Entfernung des Schmiermittels direkt aus den IBC 1000-Liter-Kanistern. Es verfügt über ein Auffangbecken, in dem unerwünschte Verschmutzungen gesammelt und die Umwelt nicht belastet werden.

Bestehend aus:

- Auffangbecken für 1000-Liter-Kanister mit Tragstruktur für Schlauchaufroller.
- Pneumatische Ölpumpe für 1000 Liter Dosen.
- Schmierstoffgeber und Druckregler.
- Schlauchaufroller mit Förderrohrlänge 15 mt.
- Verbindungsrohr Pumpe / Schlauchaufroller L = 2 mt.
- Ölpistole mit elektronischem Durchflussmesser.



Artikelnr. 23003

**Sammelbecken Ölspender
für ÖLKANISTER IBC 1000 LITER
Ölpumpe R=3:1**

Artikelnr.23004

**Sammelbecken Ölspender
für ÖLKANISTER IBC 1000 LITER
Ölpumpe R=6:1**

Dimensionen: Tiefe 1500 mm - Breite 1500 mm

Höhe Sammelwannen: 450 mm

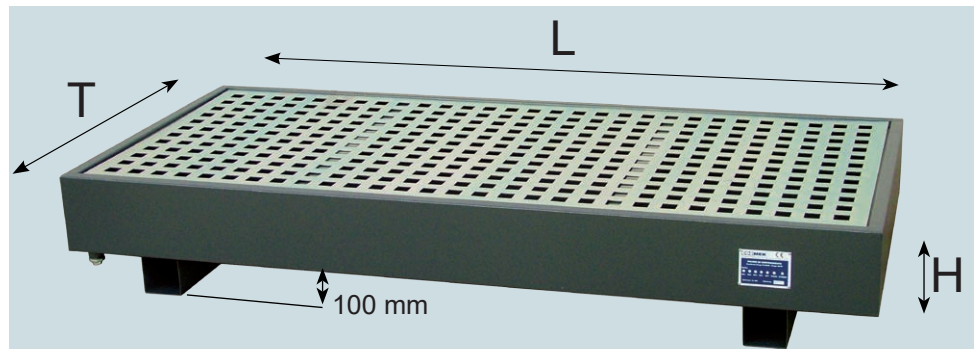
Höhe total: 2600 mm

Sammelwannen



Artikelnr. BC1

Sammelbecken für 1 Fass
LxTxH: 900x900x260



Sind in der Lage ein ungewolltes Austreten der Flüssigkeit aufzufangen und so zu verhindern, dass es die Umgebung/Umwelt verschmutzt. Sie bestehen aus Kohlenstoffstahl, lackiert mit Epoxidpulver, Auslagefläche aus verzinktem Blech.



Artikelnr. BC2

Sammelbecken für 2 Fass
LxTxH: 1500x900x200



Artikelnr. BC3

Sammelbecken für 3 Fass
LxTxH: 2000x900x200



Artikelnr. BC4

Sammelbecken für 4 Fass
LxTxH: 2800x900x200



Artikelnr. BCT

Sammelbecken für kubische
Tanks von 1000 Litern
LxTxH: 1500x1500x450



Artikelnr. BC4Q

Sammelbecken für 4 Fass Platz
LxTxH: 1400x1400x200

Box für die Lagerung

Sichere und umweltfreundliche Lagerung von, Schmiermitteln, umweltverschmutzenden und entflammenden Substanzen gemäß der geltenden Gesetzgebung.



Sind in der Lage ein ungewolltes Austreten der Flüssigkeit aufzufangen und so zu verhindern, dass es die Umgebung/Umwelt verschmutzt. Struktur aus Kohlenstoffstahl-Blech, lackiert mit Epoxidpulver. Auffangbecken mit begehbarem verzinktem Gitterboden, seitliche Schließklappen mit Wänden aus verzinktem, kann vorn geöffnet werden.



Sammelwanne mit Gitter





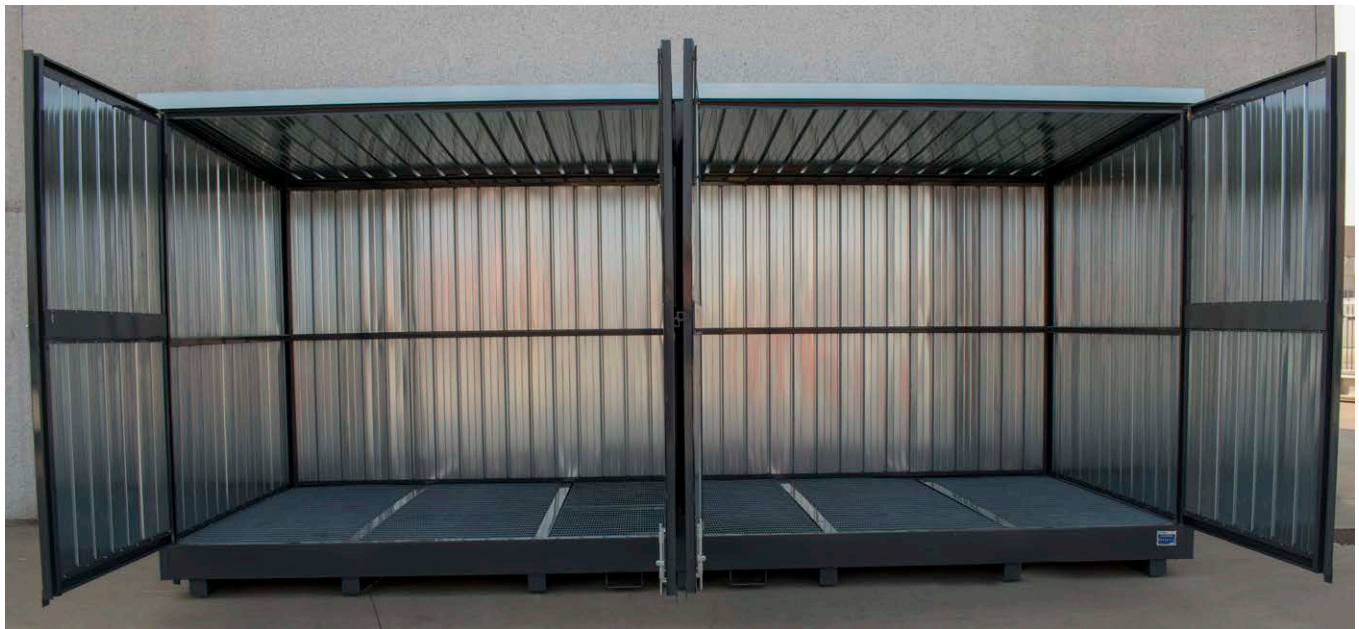
Artikelnr.	Dimensionen extern Breite x Tiefe x Höhe (mm)	Fassungsvermögen
BC2 BOX	1500 x 900 x h 2200	2 Fass für 200 litern
BC3 BOX	2000 x 900 x h 2200	3 Fass für 200 litern
BC4 BOX	2800 x 900 x h 2200	4 Fass für 200 litern
BCT BOX	1500 x 1500 x h 2200	1 Tank von 1000 Litern
BCT2 BOX	2500 x 1500 x h 2200	2 Tanks von 1000 Litern



LUBRO-BOX

Box für die Lagerung und die Verteilung der Schmiermittel

Sind in der Lage ein ungewolltes Austreten der Flüssigkeit aufzufangen und so zu verhindern, dass es die Umgebung/Umwelt verschmutzt. Struktur aus Kohlenstoffstahl-Blech, lackiert mit Epoxidpulver. Auffangbecken mit begehbarem verzinktem Gitterboden, Ausrüstungshalterungsrahmen, Schutzdach, seitliche Schließklappen mit Wänden aus verzinktem Wellblech, kann vorn geöffnet werden.



Intern BC BOX 60 (6000 x 2400 mm) - Eröffnung mit 4 Türen

Artikelnr.	Dimensionen extern Breite x Tiefe x Höhe (mm)	Anzahl Türen
BC BOX 30	3000 x 2400 x h 2400-2650	2
BC BOX 60	6000 x 2400 x h 2400-2650	4



Box für 3000 x 2400 mm



Bild BC BOX 30 (3000 x 2400 mm)



Tragende Regale



Elektrisches System
und Beleuchtung



Rampe (dim. 1250 x 2500 mm)



Intern BC BOX 30 (3000 x 2400 mm) - Eröffnung mit 2 Türen

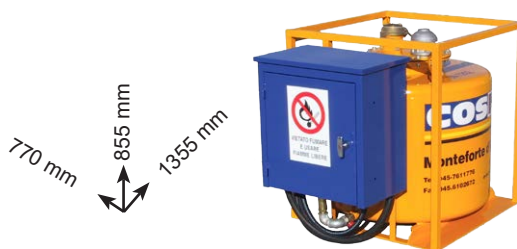


Transportabel

Realisiert für den Straßentransport und die Verteilung von Dieselöl

BEHÄLTER mit horizontaler Zylinderachse (vertikal für 450 l und 250 l) aus Kohlenstoffstahl, verschweißt mit einem robusten Rahmen, stoß- und wegroll sicher, lackiert mit Epoxidpulver, mit stromsicherer interner Schottwände, um das Schütteln der Flüssigkeit so gering wie möglich zu halten (nur 620 l und 910 l), Lukenöffnung für die Inneninspektion (Durchmesser 400 mm), hermetisch dicht mit gegengeflanschter Platte, Dicke 10 mm, mit Bolzen und Dichtungen, Sicherheitsventil Durchmesser 3" gemäß Gesetzesvorschrift, seitliche ausgewuchtete Hebeösen, Führungen für die Staplergabeln, Verankerungsbohrungen auf der Palette.

SPENDEREINHEIT in mit Epoxidpulver lackierten Metallkasten mit einbruchssicherer mit Schlüssel absperbarer Tür und Pistolenhalterung, selbstansaugender Elektropumpe mit Bypass, Fassungsvermögen 40 bzw. 70 l/min, bei 12 bzw. 24 V, Literzähler für privaten Gebrauch mit 3 Ziffern (Teilwert rückstellbar), fortlaufender Gesamtzähler mit 6 Ziffern, Schlauch mit Druckanschlüssen (Länge 4 m), automatische Pistole mit drehbarem Anschluss, Anschlusskabel mit Klemmen.



Fassungsvermögen (Liter)	Fördermenge (Liter/min)	Gewicht (Kg)	Artikelnr.
250	40	105	T250 GE40
	70	110	T250 GE70



Fassungsvermögen (Liter)	Fördermenge (Liter/min)	Gewicht (Kg)	Artikelnr.
380	40	133	T380 GE40
	70	138	T380 GE70



Fassungsvermögen (Liter)	Fördermenge (Liter/min)	Gewicht (Kg)	Artikelnr.
450	40	138	T450 GE40
	70	143	T450 GE70



Fassungsvermögen (Liter)	Fördermenge (Liter/min)	Gewicht (Kg)	Artikelnr.
620	40	149	T620 GE40
	70	154	T620 GE70



Fassungsvermögen (Liter)	Fördermenge (Liter/min)	Gewicht (Kg)	Artikelnr.
910	40	204	T910 GE40
	70	209	T910 GE70

Behälter aus Polyäthylen für den Straßentransport und die Verteilung von Dieselöl

Behälter aus Polyäthylen, kompakte Struktur und zugleich leicht. Ideal für Straßentransport und die Verteilung von Dieselöl.

Die Standardausrüstung umfasst: Füllverschluss aus Aluminium mit Sicherheitsventil, um Füll Einheit mit batteriebetriebener Pumpe 12 Volt bzw. 24 Volt, Fördermenge 40 Liter pro Minute, Zapfschlauch (4 Meter lang) mit automatischer Pistole, elektrische Kabel (4 m lang) mit Klemmen für den Anschluss an die Batterie. Optional: digitaler Literzähler. - Sammelbecken aus Blech für Version 440 Liter.



Artikelnr. TC220

Behälter für 220 Liter.



Artikelnr. TCB220PK

Behälter für 220 Liter geformt für Pick-up Fahrzeuge mit Schließdeckel



Artikelnr. TCB220

Behälter für 220 Liter mit Schließdeckel.

Artikelnr	Fassungsvermögen (Liter)	Gewicht (Kg)	Pumpe	Dimensionen (mm)
TC220	220	24	40 l/min - 12 VDC	910 x 600 x 665 h
TCB220	220	28	40 l/min - 12 VDC	910 x 600 x 665 h
TCB220PK	220	30	40 l/min - 12 VDC	1140 x 800 x 450
TC440	440	52	40 l/min - 12 VDC	1200 x 800 x 785 h
TC440PK	440	57	40 l/min - 12 VDC	1200 x 800 x 830 h



Artikelnr. TC440 Behälter für 440 Liter.



Umfülleinheit TC440 in der Nische mit Schließdeckel.



Artikelnr. TC440PK Behälter für 440 Liter geformt für Pick-up Fahrzeuge.



Artikelnr. 5560

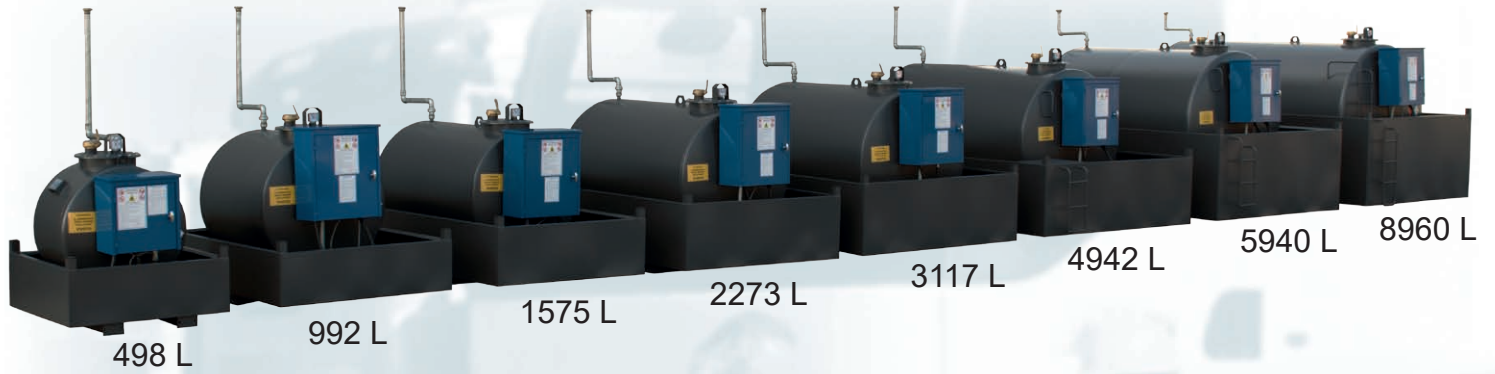
Digitaler Literzähler an Pistole (Optional)



Artikelnr. BTC

Sammelwanne aus Blech für 440 Liter (optional)

Mobile Zapfbehälter für Dieselöl mit Spendereinheit im Kasten



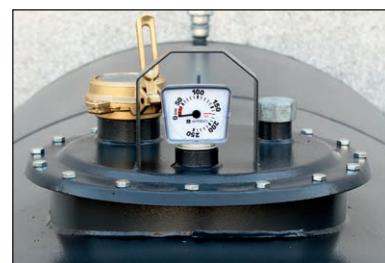
STANDARD-AUSFÜHRUNG

Horizontaler zylindrischer BEHÄLTER auf wegroll sicheren Auflagebügel, aus Kohlenstoffstahl-Blech erster Qualität, MIT EPOXIDPULVER LACKIERT, hydraulisch getestet und ausgestattet mit dem folgenden Zubehör:

- Mannloch, Durchm. 420 mm mit Bolzen und Dichtung.
- Füllanschluss mit Schnellkupplung 3" aus Messing, absperrbar.
- Füllbegrenzungsventil.
- Auslasspiz aus Messing 1 1/2" mit Flammenschutzgitter,
- Niveauanzeige.
- Zugangsleiter zur Ladung (nur für CD50, CD60, CD90),
- Auslassmuffe am Boden mit Kugelhahn 3/4" und Sicherheitsverschluss.
- Hebeösen.
- äquipotenzialer Erdungsstecker.
- externer Ansaugschlauch, angehoben um die Ablagerung des Dieselöls am Boden zu ermöglichen, ausgestattet mit einem Rückschlagventil 1", Kugelhahn 1" und steifer Anschlussleitung an die Spendereinheit.



SPENDEREINHEIT in lackiertem Stahlkasten mit einbruchssicherer mit Schlüssel absperrbarer Tür, ausgestattet mit Leitungs- und Pistolenhalterung, selbstansaugender Elektropumpe von 50/70/90 Liter pro Minute (Motor 230V/50 Hz) komplett mit Linienfilter und eingebautem Bypass, mechanischen Literzähler für privaten Gebrauch mit 3 Ziffern (Teilwert rückstellbar), fortlaufender Gesamtzähler mit 6 Ziffern, Zapfschlauch aus Gummi mit Druckanschlüssen (Länge 6 m), automatische Pistole mit drehbarem Anschluss, Tafel der Startsteuerungen IP55 mit Vorrichtung für die "Blockierung der Pumpe" bei Erreichen des Mindestniveaus.



SAMMELWANNE

aus Kohlenstoffstahlblech mit selbsttragenden Rahmen, bereits an den Füßen des Behälters vorverbolzt, geeignet für die Positionierung auf allen Arten von Böden, ausgestattet mit Auslass 1" mit Sicherheitsverschluss und VOLLSTÄNDIG MIT EPOXIDPULVER LACKIERT.

Containment-Kapazität 110% des Tanks



Entlüftungsrohr mit 2,40 mt.

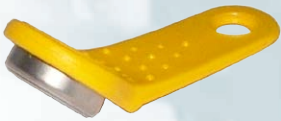
Art.	Fas- sungsvermögen (Liter)	Fördermen- ge Pumpe (l/min)	Dimensionen (ohne Dach) (LxTxH mm)
CD5/GE50/B5110%	498	50	1200x1200x1300
CD9/GE50/B9110%	992	50	1500x2000x1500
CD15/GE50/B15110%	1575	50	1500x2450x1500
CD23/GE50/B23110%	2273	50	1800x2450x1650
CD30/GE50/B30110%	3117	50	2100x2450x1800
CD49/GE50/B49110%	4942	50	2100x3200x2000
CD59/GE50/B59110%	5940	50	2400x3500x2200
CD90/GE50/B90110%	8960	50	2400x3900x2300

CD49/GE70/B49110%	4942	70	2100x3200x2000
CD59/GE70/B59110%	5940	70	2400x3500x2200
CD90/GE70/B90110%	8960	70	2400x3900x2300

CD49/GE90/B49110%	4942	90	2100x3200x2000
CD59/GE90/B59110%	5940	90	2400x3500x2200
CD90/GE90/B90110%	8960	90	2400x3900x2300

Mobile Zapfbehälter für Dieselöl mit ZAPFSÄULE Self-Service MC

- Darf nur von autorisiertem Personal verwendet werden, das über die CODE oder den MAGNETSCHLÜSSEL verfügt (80 Benutzer)



- Speichern und exportieren der Bezugsdaten in den Personalcomputer



STANDARD-AUSFÜHRUNG

Horizontaler zylindrischer BEHÄLTER auf wegrollsicheren Auflagebügeln, aus Kohlenstoffstahl-Blech erster Qualität, MIT EPOXIDPULVER LACKIERT, hydraulisch getestet und ausgestattet mit dem folgenden Zubehör:

- Mannloch, Durchm. 420 mm mit Bolzen und Dichtung.
- Füllanschluss mit Schnellkupplung 3" aus Messing, absperrbar.
- Füllbegrenzungsventil.
- Auslasspflanz aus Messing 1 1/2" mit Flammenschutzgitter,
- Niveauanzeige.
- Zugangsleiter zur Ladung
- Auslassmuffe am Boden mit Kugelhahn 3/4" und Sicherheitsverschluss.
- Hebeösen.
- äquipotenzialer Erdungsstecker.
- externer Ansaugschlauch, angehoben um die Ablagerung des Dieselöls am Boden zu ermöglichen, ausgestattet mit einem Rückschlagventil 1", Kugelhahn 1" und steifer Anschlussleitung an die Spendereinheit.



SPENDEREINHEIT mit ZAPFSÄULE Self-Service MC Mehrfachverbraucher, darf nur von Personal verwendet werden, das über den Magnetschlüssel verfügt (maximal 80 Benutzer), mit lokalem Speicher der letzten 250 ausgeführten Abgaben, Export der Daten auf PC, wodurch die Kontrolle und die Prüfung der abgezapften Liter möglich ist. Selbstansaugende Elektropumpe von 50 bzw. 90 Liter pro Minute (Motor 230VAC/50 Hz) komplett mit Linienfilter und eingebautem Bypass, Hochdruck-Literzähler für den privaten Gebrauch ($\pm 0,5\%$) mit digitalem Display mit Datum und Uhrzeit, Zapfschlauch aus Gummi 1" mit Druckanschlüssen (Länge 6 m), automatische Pistole mit drehbarem Anschluss, WASSERTRENNFILTER, Lesegerät der Magnetschlüssel an der Tafel, Tafel der Startsteuerungen IP55 mit Vorrichtung für die "Blockierung der Pumpe" bei Erreichen des Mindestniveaus.

SAMMELWANNE

aus Kohlenstoffstahlblech mit selbsttragenden Rahmen, bereits an den Füßen des Behälters vorverbolzt, geeignet für die Positionierung auf allen Arten von Böden, ausgestattet mit Auslass 1" mit Sicherheitsverschluss und VOLLSTÄNDIG MIT EPOXIDPULVER LACKIERT. Containment-Kapazität 110% des Tank

Außerdem besitzt der Zapfbehälter:

- **Art. 12708:** Bausatz, um den Zugang zur den Versorgungsleitungen über den Benutzerschlüssel verwenden zu können, und Herabladen der Daten vom PC mit Manager-Schlüssel, ohne dass dazu der Anschluss mit einem Kabel nötig ist.

Oder:

- **Art. 12710:** Bausatz für das Herabladen der Daten vom PC mit Kabelverbindung bis zu 800 m Entfernung. link cable up to 800 metres away.

Art.12708

Bauteile:

Nr. 10 Benutzerschlüssel

1 Manager-Schlüssel für die Datenübertragung auf den PC.



Lesegerät Manager-Schlüssel, anzuschließen an PC mit Software-USB für die Steuerung der Versorgungsleitungen.

Art.12710

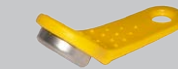
Bauteile:



Konverter für direkten Anschluss an PC und USB-Software für die Versorgungssteuerung.

Art.12494

Bausatz 10 Benutzerschlüssel



Ermöglicht bis zu 80 Benutzern, Genauigkeit +/- 0,5% im Bereich, lokaler Speicher der durchgeführten Lieferungen, Möglichkeit der Eingabe des Fahrzeugcodes (Kennzeichen) und der Laufleistung (Kilometerzähler), Verwaltung von Datum und Uhrzeit der Lieferung, gelber Schlüssel magnetisch für die Benutzererkennung, Datendownload auf den PC mittels: roter Managerschlüssel, über Kabel in bis zu 800 Metern Entfernung, über LAN, über WLAN, über GSM.



Art.	Fasungsvermögen (litres)	Fördermenge Pumpe (litres/min)	Dimensionen (ohne Dach) (LxTxH mm)
CD49/4690MC/B49110%	4942	70	2100x3200x2000
CD59/4690MC/B59110%	5940	70	2400x3500x2200
CD90/4690MC/B90110%	8960	70	2400x3900x2300

CD49/4695MC/B49110%	4942	90	2100x3200x2000
CD59/4695MC/B59110%	5940	90	2400x3500x2200
CD90/4695MC/B90110%	8960	90	2400x3900x2300

Mobile Zapfbehälter für Dieselöl ohne Spendereinheit

BEHÄLTER

mit Zylinderachse auf wegroll sicheren Auflagebügel, realisiert aus Kohlenstoffstahl-Blech erster Qualität, VOLLSTÄNDIG MIT EPOXIDPULVER LACKIERT, hydraulisch getestet und ausgestattet mit dem folgenden Zubehör: Mannloch, Durchm. 420 mm mit Bolzen und Dichtung, Füllanschluss mit Schnellkupplung 3" aus Messing, absperrbar, Füllbegrenzungsventil, Auslasspilz aus Messing 1"1/2 mit Flammenschutzgitter, Niveauanzeige, außen sichtbar mit Führungsrohr im Behälter, Zugangsleiter zur Ladung (nur für CD50, CD60, CD90), Auslassmuffe am Boden mit Kugelhahn und Sicherheitsverschluss, Hebeösen, äquipotenzialer Erdungsstecker, Anschlüsse für das Ansaugen des Dieselöls.

Nr. 1 Anschluss Vaterteil 1"

Nr. 2 Muffelteil 1 Mutterteil 1".



SAMMELWANNE

aus Kohlenstoffstahlblech mit selbsttragenden Rahmen, bereits an den Füßen des Behälters vorverbolzt, geeignet für die Positionierung auf allen Arten von Böden, ausgestattet mit Auslass 1" mit Sicherheitsverschluss und VOLLSTÄNDIG MIT EPOXIDPULVER LACKIERT.

Containment-Kapazität 110% des Tank

Artikelnr.	Fas- sungs- vermögen (litres)	Dimensionen (ohne Dach) (LxTxH mm)
CD5/B5110%	498	1200x1200x1300
CD9/B9110%	992	1500x2000x1500
CD15/B15110%	1575	1500x2450x1500
CD23/B23110%	2273	1800x2450x1650
CD30/B30110%	3117	2100x2450x1800
CD49/B49110%	4942	2100x3200x2000
CD59/B59110%	5940	2400x3500x2200
CD90/B90110%	8960	2400x3900x2300

Zapfbehälter für Dieselöl mit handpumpen



Horizontaler zylindrischer BEHÄLTER auf weggrollsaicheren Auflagebügel, aus Kohlenstoffstahl-Blech erster Qualität, MIT EPOXIDPULVER LACKIERT, hydraulisch getestet und ausgestattet mit dem folgenden Zubehör: Mannloch, Durchm. 420 mm mit Bolzen und Dichtung, Füllanschluss mit Schnellkupplung 3" aus Messing, absperrbar, Füllbegrenzungsventil, Auslasspils aus Messing 1"1/2 mit Flammenschutzgitter, Niveauanzeige außen sichtbar, Auslassmuffe am Boden mit Kugelhahn 3/4" und Sicherheitsverschluss, Hebeösen, äquipotenzialer Erdungsstecker, externer Ansaugschlauch, angehoben, um die Ablagerung des Dieselöls am Boden zu ermöglichen, ausgestattet mit einem Rückschlagventil 1", Kugelhahn 1" und steifer Anschlussleitung an die Spendereinheit.

SPENDEREINHEIT mit dreh Handpumpe 30 litres/min, Zapfschlauch aus Gummi mit Druckanschlüssen (Länge 6 m), pistole mit drehbarem Anschluss, mit UGELHÄHNE MIT SICHERHEITSSCHLOß 1".

SAMMELWANNE

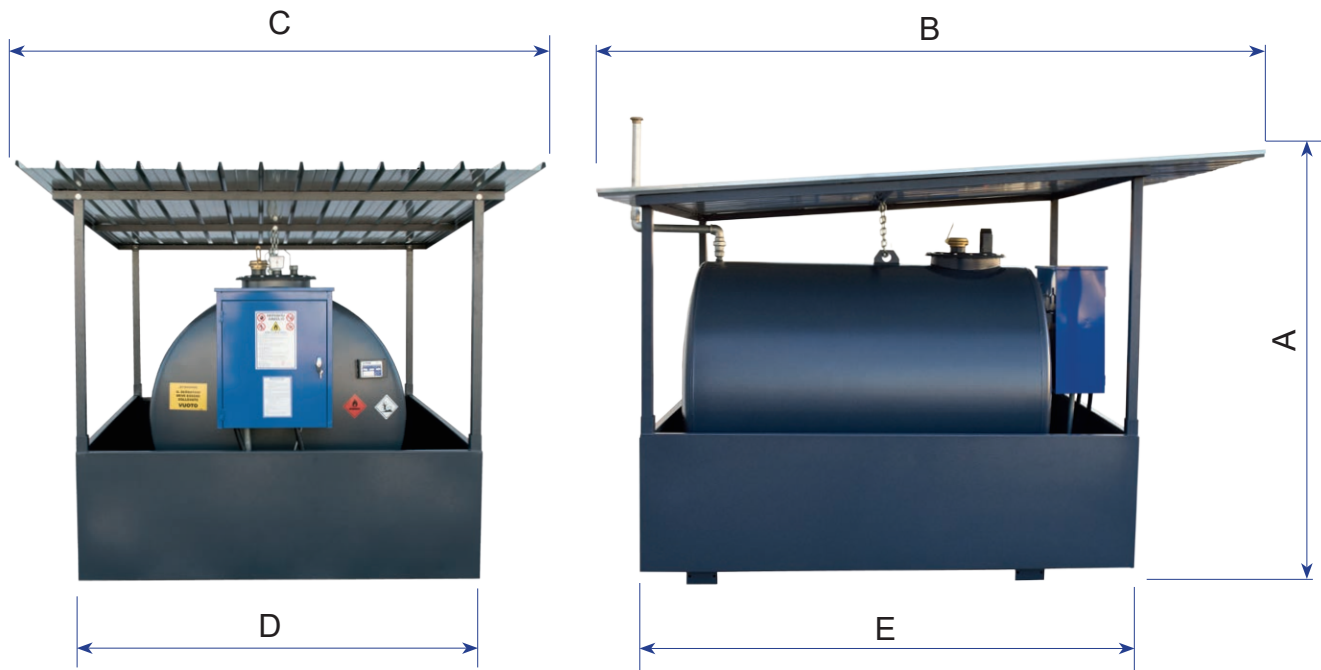
aus Kohlenstoffstahlblech mit selbsttragenden Rahmen, bereits an den Füßen des Behälters vorverbolzt, geeignet für die Positionierung auf allen Arten von Böden, ausgestattet mit Auslass 1" mit Sicherheitsverschluss und VOLLSTÄNDIG MIT EPOXIDPULVER LACKIERT.

Containment-Kapazität 110% des Tank

Artikelnr.	Fas- sungsvermögen (litres)	Dimensionen (ohne Dach) (LxTxH mm)
CD5/GEM/B5110%	498	1200X1200X1300
CD9/GEM/B9110%	992	1500x2000x1500
CD15/GEM/B15110%	1575	1500x2450x1500

Dächer

SCHUTZDACH zum Schutz gegen Witterungseinflüsse, realisiert aus nicht brennbarem Material gemäß vorgesehenen Sicherheitsvorschriften. Hergestellt aus Kohlenstoffstahl mit einem robusten vollständig selbsttragenden Rahmen, verkleidet mit verzinktem Wellblech, und die versehen mit Ständern für die Befestigung der Wanne. Rahmen und Ständer sind VOLLSTÄNDIG MIT EPOXIDPULVER LACKIERT.



Artikelnr	Für Behälter	Dimensionen (mm) A x B x C	DIMENSIONEN (mm) D x E
T5110%	B5 110%	2100 x 1480 x 1650	1200 X 1200
T9110%	B9 110%	2100 x 2420 x 1850	1500 X 2000
T15110%	B15 110%	2100 x 3000 x 1850	1500 X 2450
T23110%	B23 110%	2100 x 3000 x 2020	1800 X 2450
T30110%	B30 110%	2100 x 3000 x 2400	2100 X 2450
T49110%	B49 110%	2400 x 3890 x 2400	2100 X 3200
T59110%	B59 110%	2400 x 3890 x 2400	2400 X 3500
T90110%	B90 110%	2600 x 4500 x 2400	2400 X 3900

Umfassungswand für mobile Zapfbehälter

- Randverschlüsse mit verzinktem Wellblech.
- Frontverschluss mit abschließbaren Flügeltüren
- Permanente obere Belüftungsöffnung mit einer Fläche von mindestens 1/30 der Pflanze.



Artikelnr. R5 110% Umfassungswand CD 5

Artikelnr. R9 110% Umfassungswand CD 9

Artikelnr. R15 110% Umfassungswand CD 15

Artikelnr. R23 110% Umfassungswand CD 23

Artikelnr. R30 110% Umfassungswand CD 30

Artikelnr. R49 110% Umfassungswand CD 50

Artikelnr. R59 110% Umfassungswand CD 60

Artikelnr. R90 110% Umfassungswand CD 90



Im Boden VERSENKBARE Behälter mit Doppelwand für Dieselöl

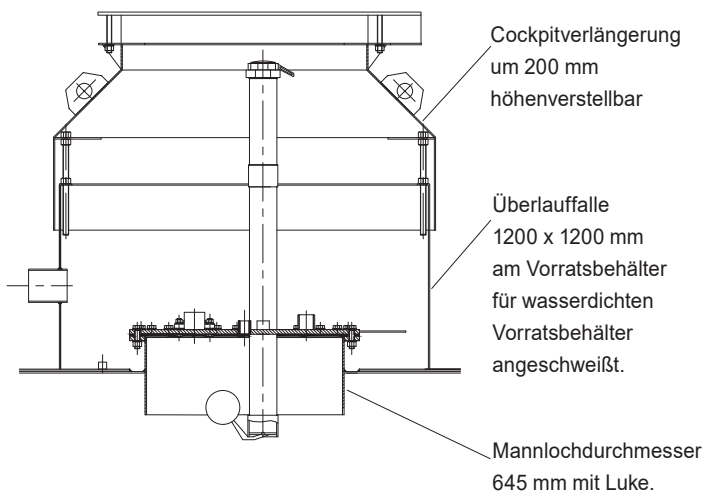
Hergestellt gemäß UNI EN 12285-1 vom 2003 Klasse A

Baumerkmale

Behälter mit Doppelwand für Dieselöl, aus Kohlenstoffstahl (Blech erster Wahl S 235 JR) mit horizontalem zylindrischem Querschnitt, elektroverschweißt zwischen den Wänden und auf hydraulische Dichtheit hin geprüft. Gemäß Norm UNI EN 12285 - 1 vom 2003 in Klasse A.



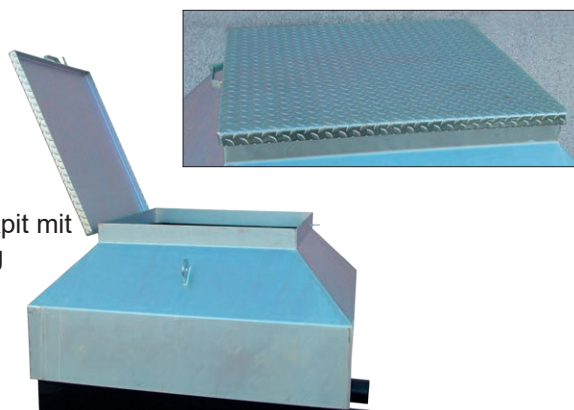
Cockpit höhenverstellbar



CARRIAGE
Kanaldeckel aus
Gusseisen.



Höhenverstellbares Cockpit mit
PEDESABLE-Abdeckung



Standard-Ausführung

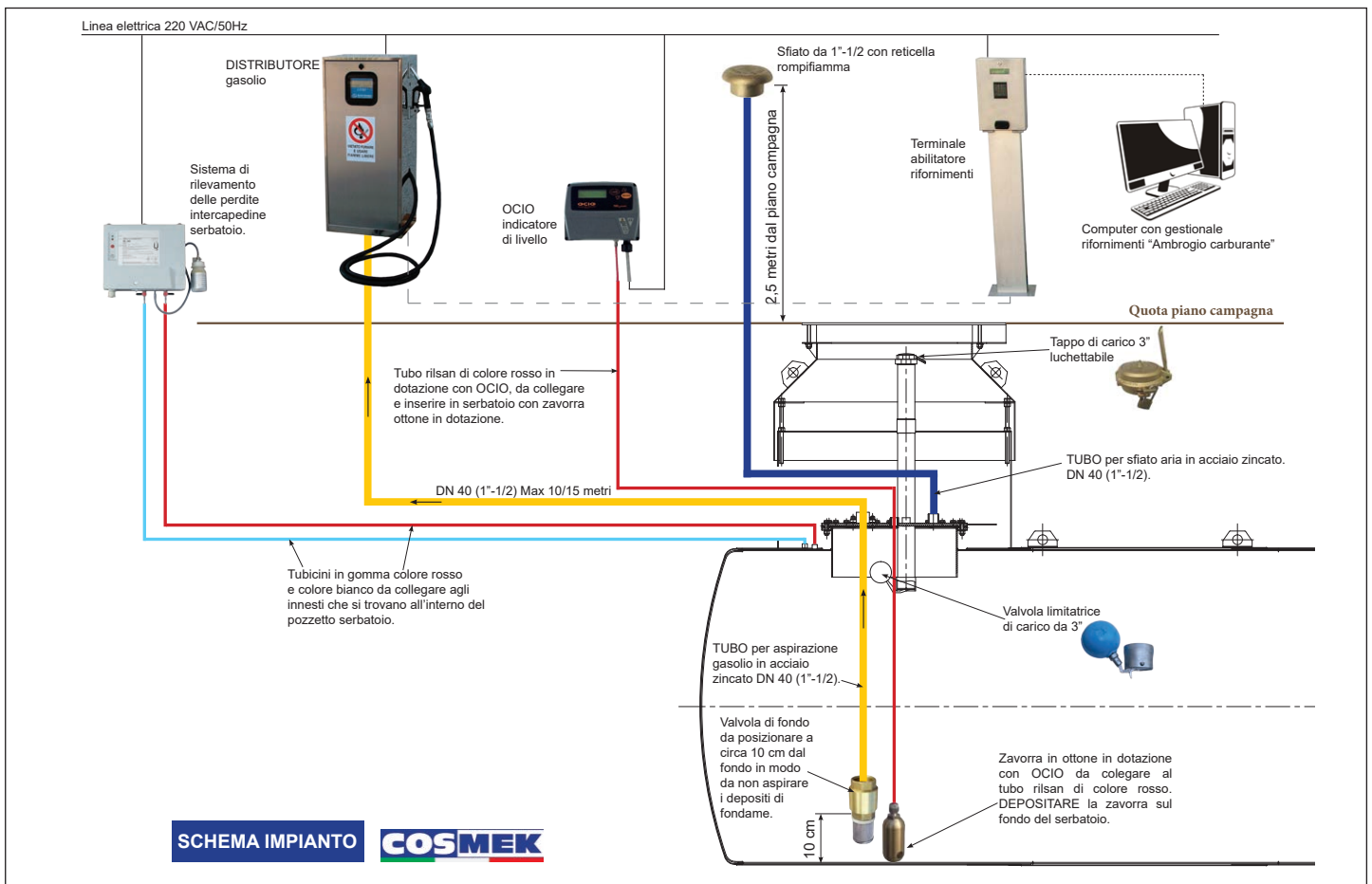
- Luke "Schwerlast", Durchmesser 745 mm mit Anschlüssen, 24 Schrauben und Dichtung. Nützliches Loch mit einem Durchmesser von 640 mm.
- 90% Lastbegrenzungsventil Durchm. 3".
- Füllanschluss mit Schnellkupplung 3" aus messing
- Fußventil mit Überdrucknadel und Edelstahlfilter.
- 2" Entlüftung in Messing mit flammhemmendem Netz.
- Höhenverstellbare Cockpitabmessungen 1200x1200 h = 900/1100 mm.
- PEDESTRALE Schachtabdeckung in gestreiftem Blech mit manueller Öffnung oder CARRABILE Abdeckung mit servounterstützter Öffnung.
- Leckagenkontrollvorrichtung.
- Außenverkleidung zum Schutz des Beckens vor chemischen und elektrochemischen Bodenbelastungen.
- 2 Halsbänder Durchmesser 108 mm mit dem Cockpit verschweißt.
- Hebeösen.
- Zertifizierung der Ausführung und Prüfung, messtabellen.



	Fassungsvermögen	Durchmesser	Höhe	Länge	Dicke Blech	Gewicht
Artikelnr.	liter	mm	mm	mm	mm	kg
SI3	3.000	1.600	2.650	1.650	5 + 3	900
SI4	4.000	1.600	2.650	2.250	5 + 3	1.000
SI5	5.000	1.600	2.650	2.700	5 + 3	1.200
SI6	6.000	1.600	2.650	3.200	5 + 3	1.400
SI8	8.000	1.600	2.650	4.200	5 + 3	1.700
SI9	9.000	1.600	2.650	4.700	5 + 3	1.900
SI10	10.000	1.600	2.650	5.200	5 + 3	2.000
SI12	12.000	1.600	2.650	6.200	5 + 3	2.500
SI15	15.000	2.000	3.050	5.000	6 + 3	2.900
SI20	20.000	2.000	3.050	6.600	6 + 3	3.600
SI25	25.000	2.000	3.050	8.300	6 + 3	4.500
SI30	30.000	2.500	3.550	6.500	6+4/5	5.000



Luke "Schwerlast", ø 745 mm



Behälter für AUSSENBEREICHE mit Doppelwand für Dieselöl

Hergestellt gemäß Norm UNI EN 12285-2 vom 2005 Klasse A



Baumerkmale

Behälter mit Doppelwand für Dieselöl, aus Kohlenstoffstahl (Blech erster Wahl S 235 JR) mit horizontalem zylindrischem Querschnitt, elektroverschweißt zwischen den Wänden und auf hydraulische Dichtheit hin geprüft. Gemäß Norm UNI EN 12285 - 2 vom 2005 in Klasse A.



Standard-Ausführung

- Lukenöffnung Durchmesser 745 mm mit Außenflansch, Dicke 15 mm, komplett mit Dichtung aus ölabweisendem Gummi, 24 Hammerkopfbolzen und folgendes Zubehör: 1 Anschluss 3" für Nachfüllen mit Schnell-Anschlussstutzen, 1 Füllbegrenzungsventil auf 90° (zugelassen), 1 Anschluss 1" mit Ansaugleitung und Bodenventil mit Filter, 1 Anschluss 1"- 1/2 mit Niveauanzeiger, 1 Anschluss 1"-12 Feuerschutz-Auslassanschluss, 1 Muffe 1" mit Sitz für Messstab, 1 Service-Muffe 1".

- Zugangsleiter zum Füllen. - Ösen zum Heben des leeren Tanks.
- Rohrsattel wegröllsicher gemäß UNI EN 12285 - Erdungsstecker
- Ermittlungssystem mit Glykol bereits im Zwischenraum.
- Außenverkleidung mit Rostschutzlackierung und Deckanstrich.
- Endprüfungszertifikat. - Messtabellen - Identifizierungsschilder.
- Spendereinheit nach Wahl.

	Fassungsvermögen	Durchmesser	Tanklänge	Blechstärke int.-ext.	Anzahl Sattel	Gewicht
Artikelnr.	litre	mm	mm	mm	n°	Kg
CDE3	3.000	1.600	1.700	5 + 3	2	900
CDE4	4.000	1.600	2.550	5 + 3	2	1.000
CDE5	5.000	1.600	2.850	5 + 3	2	1.200
CDE6	6.000	1.600	3.200	5 + 3	2	1.400
CDE8	8.000	1.600	4.200	5 + 3	2	1.700
CDE9	9.000	1.600	4.800	5 + 3	2	1.900
CDE10	10.000	1.600	5.200	5 + 3	2	2.000
CDE12	12.000	1.600	6.200	5 + 3	2	2.500
CDE15	15.000	2.000	5.000	6 + 3	2	2.900
CDE20	20.000	2.000	6.600	6 + 3	2	3.600

ZAPFSÄULE FÜR DIESEL-TREIBSTOFF MEHRFACHBENUTZER

- elektropumpe zum umfüllen von dieselkraftstoff
- digitaler literzähler k600
- filter unreinheiten
- gummischlauch mit anschlüssen 6 m
- automatische pistolen
- on/off Schalter

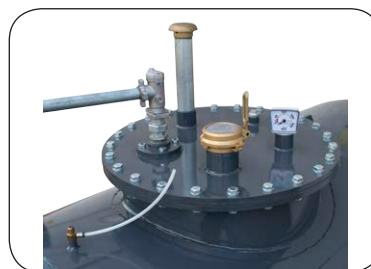


SPENDEREINHEIT IM KASTEN

- elektropumpe zum umfüllen von dieselkraftstoff
- digitaler literzähler k600
- filter unreinheiten
- gummischlauch mit anschlüssen 6 m
- automatische pistolen
- on/off Schalter



Leckagenermittlungssystem (Glykole)



Lukenöffnung mit Anschlüssen



Rohrsattel UNI EN 12285 – 2

Behälter für altöl

ÖKOLOGISCHER BEHÄLTER STAHL

ZUR LAGERUNG VON ABGASÖL



Art. SE500CK

- Behälter mit Doppelkammer für Altöl
- Fassungsvermögen Behälter 500 Liter.
- Hergestellt aus Kohlenstoffstahl Klasse S 235JR
- Mit epoxidpulver lackiert Ral 9005
- mit Lukenöffnung für Öl Füllen/Auslassen, Filterabtropfschale, Niveauanzeiger, Schließdeckel mit Griff.
- Füllstandsanzeige
- Beine h = 100 mm für den Transport mit traspallet.
- Leckagenkontrollvorrichtung

Dimensionen:
750 x 750 x h = 1000 mm

500 liter



Füllstandsanzeige



Tankkontrollleuchte



Lukenöffnung für
Filterabtropfschale



ÖKOLOGISCHER BEHÄLTER IN POLYETHYLEN ZUR LAGERUNG VON ABGASÖL

- Behälter aus PVC mit Doppelkammer für Altöl
- Fassungsvermögen Behälter 300 - 500 Liter.
- Komplett mit Lukenöffnung für Öl Füllen/Auslassen
- Filterabtropfschale.
- Niveauanzeiger.
- Kontrollleuchte Prüfung.
- Zwischenräume.

Artikelnr.	Dimensionen (mm)	Fassungsvermögen (Litres)
SE500	960 x h 1240	500
SE300	820 x h 1080	300



Füllstandsanzeige



Lukenöffnung für
Filterabtropfschale

Behälter für altöl

Horizontaler BEHÄLTER mit Zylinderachse auf wegroll sicheren Auflagebügeln, realisiert aus Kohlenstoffstahl-Blech erster Qualität, VOLLSTÄNDIG MIT EPOXIDPULVER LACKIERT, hydraulisch getestet und ausgestattet mit dem folgenden Zubehör: Mannloch, Durchm. 420 mm. mit Bolzen und Dichtung und Mannlochdeckel, Füll-/Auslassbehälter mit Gitterrost für Filterabtropfschale, Auslasspilzknopf aus Messing 1"1/2 mit Flammenschutzgitter, Niveaumanzeige, außen sichtbar, Auslassmuffe am Boden mit Hahn und Sicherheitsverschluss, Hebeösen,.

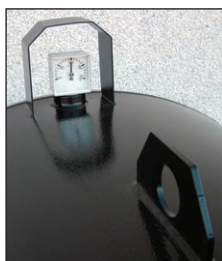
SAMMELWANNE aus Kohlenstoffstahlblech, VOLLSTÄNDIG MIT EPOXIDPULVER LACKIERT, mit selbsttragendem Rahmen, bereits an den Füßen des Behälters verbolzt, geeignet für die Positionierung auf allen Arten von Böden, kann 100% des Behälterfassungsvolumens aufnehmen gemäß vorgesehenen Sicherheitsvorschriften, ausgestattet mit Auslassmuffe 1" mit Sicherheitsverschluss..



Artikelnr.	Fassungsvermögen (liter)	Dimensionen (ohne Dach) (LxPxH mm)
SE1000	1000	1200x2000x1000
SE1500	1500	1400x2350x1200
SE2300	2300	1500x2450x1350



Lukenöffnung für Filterabtropfschale



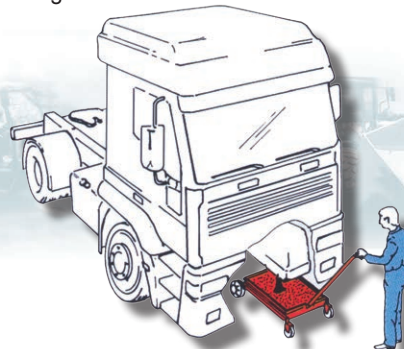
Füllstandsanzeige



Artikelnr. 545010
Bausatz Pumpe selbstladend



Artikelnr. 545020
Bausatz Pumpe selbstladend mit fahrbarer Wanne
- Fassungsvermögen Wanne: 70 Liter
- Abmessungen Wanne: 800x560x180 mm



Ökologische Behälter

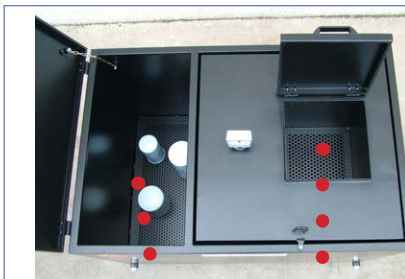
Artikelnr. CFO



DOPPEL CONTAINER ÖKOLOGIE FÜR ALTÖL - GEBRAUCHTFILTER

- Hergestellt aus Kohlenstoffstahl Klasse S 235JR
- Behälter mit Doppelkammer für Altöl, Fassungsvermögen 300 liter, komplett mit Lukenöffnung für Öl Füllen/Auslassen, Filterabtropfschale, Niveauanzeiger, Schließdeckel mit Griff.
- Container für gebrauchtfiler, fassungsvermögen 250 liter, Schließdeckel mit Griff und Schloss.
- Beine h = 100 mm für den Transport mit traspallet.
- Warningschilder und Sicherheit.
- Mit epoxidpulver lackiert.

Dimensionen:
1200 x 800 x h = 900 mm



Container für gebrauchtfiler

Behälter für Altöl



Container für gebrauchtfiler

Behälter für Altöl



BEHÄLTER FÜR DIE GEBRAUCHTFILTER

Artikelnr. BCF



- Aus Stahl aus Kohlenstoffstahl Klasse S 235JR.
- Behälter zum Aufbewahren von benutzten Filter mit Gitterablauffilter und Drain auf der Unterseite.
- Speichervolumen 800 Liter.
- Schließdeckel mit Griff und Schloss.
- Beine h = 100 mm für den Transport mit traspallet.
- Warningschilder und Sicherheit.
- Mit epoxidpulver lackiert.

Dimensionen:
1200 x 800 x h= 800 mm



BATTERIEBEHÄLTER

Polyethylenbehälter zur Lagerung und Handhabung von Batterien.

Beständig gegen Säuren, Laugen und Lösungsmittel im Allgemeinen.

Abmessungen: 800 x 1200 x 700 mm (Höhe).

Art. BCA € 750,00



SICHERHEITSBEHÄLTER FÜR CHEMIKALIEN

Auffangbehälter für Gefahrstoffe.

Beständig gegen Säuren, Laugen und Lösungsmittel.

Geeignet für 1000-Liter-IBCs.

Abmessungen: 1450 x 1450 x 1000 mm (H)

Fassungsvermögen: 1100 Liter.



Art. VPC € 1.400,00



Ökologische ausrüstung

Artikelnr. 3800

Bausatz Ansaugen von Altöl mit Wanne mit Rädern Fassungsvermögen 70 Liter Liter.



Artikelnr. 7540

Wanne mit Rädern
Fassungsvermögen 70 Liter

Artikelnr. 75401

Wanne mit Rädern
Fassungsvermögen 110 Liter



Artikelnr. 7541

Fahrbare Grubenwanne
Fassungsvermögen 70 Liter

Artikelnr. 75410

Fahrbare Grubenwanne
Fassungsvermögen 110 Liter

Schränke für Pflanzenschutzmittel



Preiswerte Lösungen für die Lagerung von Pflanzenschutzmitteln und anderen umweltschädlichen Produkten, gemäß der Sicherheitsnormen und die Vorbeugung gegen Umweltverschmutzung.

- Hergestellt aus Kohlenstoffstahl mit Epoxidpulverlackierung.
- Hinweisschild "Pflanzenschutzmittel" ISO 3864 92/CE.
- Regulierbare Fächer (wannenförmig) auf Haken montiert.
- Lüftungsöffnungen.
- Türen mit zwei Flügeln, mit Schlüssel absperbar.
- Sicherheitsbehälter auf der Boden



Herausnehmbare Regalböden und Auffangschale am Boden.

€ 1.060,00

Art.	Dimensionen (mm) Breite x Tiefe x Höhe	Regale	Gewicht (Kg.)
APK300	1000 x 480 x 1900	3	77



Belüftungslöcher.



Warnschild für giftige und schädliche Produkte



Sperre – extern

FITO-BOX

Box für Pflanzenschutzmittel

Sichere und umweltfreundliche Lagerung von Pflanzenschutzmitteln, Schmiermitteln, umweltverschmutzenden und entflammaren Substanzen gemäß der geltenden Gesetzgebung (UNI EN 14470-1, Warnschilder gemäß Norm ISO 3864 und NF X08.003 und Richtlinie 92/EG/EWG).



Art. FITO BOX 2

Dimensionen: L 2000 x T 1400 x H= 2400 mm



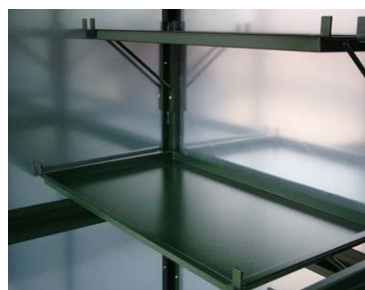
Art. FITO BOX 1

Dimensionen: L 1000 x T 1400 x H=2400 mm



Technische Daten:

- Struktur aus Kohlenstoffstahl mit Epoxy-Pulverbeschichtung, beständig gegen Wasch- und Witterungseinflüsse.
- Schalenregale, Kapazität 60 Kg.
- Lüftungspunkte.
- 2 Flügeltüren mit Griffen und abschließbarem Verschluss.
- Warnzeichen und Notfallinformationen.
- Auffangbehälter unten mit verzinktem Lagergitter.
- Seitenwände und Abdeckung aus verzinktem Blech.
- Transportösen zum Heben und Heben von Hufen h = 80 mm zur Handhabung mit dem Gabelstapler.



Fächer mit entfernbaren Wannen.



Wanne mit Gitterrost

ZAPFSÄULE FÜR DIESEL-TREIBSTOFF MEHRFACHBENUTZER

Zapfsäule für den privaten Gebrauch, darf nur von Personal verwendet werden, das über den Code bzw den Magnetschlüssel verfügt für ebrauch, die die Lieferung nur durch befugtes Personal ermöglichen. Über eine spezielle Software können die Daten sowohl mit Hilfe des Magnetschlüssels als auch über eine Kabelverbindung auf einen PC übertragen werden.



Artikelnr. 4560
Zapfsäule CUBE 70MC
von 70 l/min.

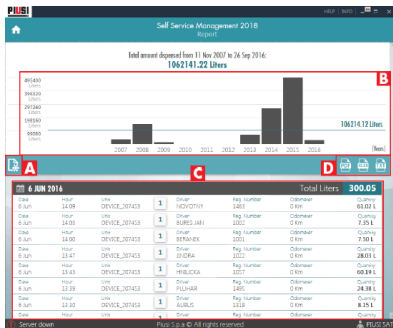
Artikelnr. 4690 MC
Zapfsäule Self Service
70MC von 70 l/min.



Artikelnr. 4695 MC
Zapfsäule Self Service
100MC von 90 l/min.



1400 mm
320 mm 280 mm



LEISTUNGEN:

- Benutzererkennung mittels Code oder Magnetschlüssel.
- Möglichkeit bis zu 80 Benutzer zu steuern.
- Fördermengen von 70 bis 90 l/Min.
- Abgaben mit Vorwahl.
- Präzision +/- 0.5 % innerhalb des Kapazitätsbereichs.
- Lokaler Speicher für die letzten 255 ausgeführten Abgaben.
- Möglichkeit den Fahrzeugcode und die Kilometeranzahl einzugeben.
- Steuerung von Datum und Uhrzeit der Versorgung.
- Software für die Steuerung und den Ausdruck der Abgaben.

ZUBEHÖR

- Flügelzellenpumpe mit eingebautem Bypass.
- Siebfilter am Ansaugen und Wasserabsonderungsfilter.
- Literzähler Pulser mit ovalen Zahnrädern.
- Automatikpistole mit drehbarem Anschluss und Diesellochschlauch (4 Meter Länge).
- Elektronische Steuereinheit mit Tastatur und Display für die Eingabe des Codes.
- Schlüssellesegerät an der Tafel.

Außerdem besitzt der Zapfbehälter:

- **Art. 12708:** Bausatz, um den Zugang zur den Versorgungs über den Benutzerschlüssel verwenden zu können, und Herabladen der Daten vom PC mit Manager-Schlüssel, ohne dass dazu der Anschluss mit einem Kabel nötig ist.

Oder:

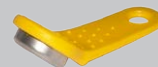
- **Art. 12710:** Bausatz für das Herabladen der Daten vom PC mit Kabelverbindung bis zu 800 m Entfernung. link cable up to 800 metres away.

Artikelnr. 12708

Bauteile:

Nr. 10 Benutzerschlüssel

1 Manager-Schlüssel für die Datenübertragung auf den PC.

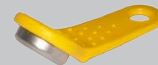


Lesegerät Manager-Schlüssel, anzuschließen an PC mit Software-USB für die Steuerung der Versorgungsungen.



Artikelnr. 12494

Bausatz 10 Benutzerschlüssel



Art.12710 Bauteile:

Konverter für direkten Anschluss an PC und USB-Software für die Versorgungssteuerung.



Zapfeinheiten Dieselöl



WANDSTATIONEN

Bauteile:
Selbstansaugende Elektropumpe von 50, 70, oder 90 Liter pro Minute mit eingebauten Filter und Bypass, Motor 230VAC/50 Hz, Literzähler für privaten Gebrauch mit 3 Ziffern (Teilwert rückstellbar), fortlaufender Gesamtzähler mit 6 Ziffern, Schlauch mit Druckanschlüssen (Länge 4 m), automatische Pistole mit drehbarem Anschluss, Tafel mit Pistolenhalterung oder Verkleidung mit Schalter On/Off.



Artikelnr. 4000

Wandstation mit 50 Liter/1' mit automatische Pistole

Artikelnr. 4100

Wandstation mit 70 Liter/1' mit automatische Pistole

Artikelnr. 4200

Wandstation mit 90 Liter/1' mit automatische Pistole

Artikelnr. 4500

Verkleidete Wandstation 50 Liter/1' mit Automatikpistole

Artikelnr. 4570

Verkleidete Wandstation 70 Liter/1' mit Automatikpistole

Self service K44 ZAPFSÄULE FÜR DIESEL-TREIBSTOFF

- Selbsttragende Struktur aus lackiertem Blech mit Schutzbehandlung
- Selbstansaugende Pumpe mit Flügelzellen und Bypass, installiert auf schwingungshemmenden Halterungen.
- Absorptionsfilter für die Absonderung des Wassers aus dem Dieselöl.
- Mechanischer Literzähler, volumetrisch mit Schwingscheibe.
- Pistolenhalterung in der Säulenstruktur und Hebel für Start/Stop der Pumpe.
- Automatikpistole mit drehbarem Anschluss und Schlauch (4 Meter Länge).

Water filter

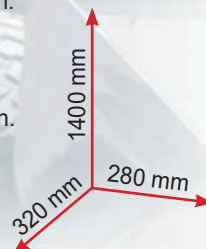


Artikelnr. 4650 SS

Zapfsäule Self Service K44 von 70 l/min.

Artikelnr. 4680 SS

Zapfsäule Self Service K44 von 90 l/min.



Zapfsäule Serie Industriale Fimac

INDUSTRIELLE ZAPFSÄULE, realisiert für private Kunden, die Kraftstoff aus den eigenen Tanks abzapfen wollen, wie Transporteure, Gemeinde, Feuerwehr, Militär usw., wobei die hohen Leistungen und Präzision der öffentlichen Straßenmodelle beibehalten werden.

TECHNISCHE MERKMALE UND ZUBEHÖR:

- Flügelzellenverdrängerpumpe FIMAC mit eingebautem Entgaser, kompakter Bau mit Körper aus Gußeisen, einstellbarer Bypass, Filter und Rückschlagventil eingebaut. Prävalenz 5 Meter Durchfluss von 50 bis 80 Liter/min.
- Explosionssicherer Elektromotor, dessen Leistung der Pumpe entspricht, Versorgung 380 V dreiphasig.
- Volumenmessgerät FIMAC mit vier Kolben, Körper aus Gußeisen, Regler an allen vier Kolben, Messpräzision +/- 0,2%, extrem hohe Wiederholbarkeit.
- Elektronische Frontanzeige für die Visualisierung der abgezapften Liter bei jeder Abgabe und Gesamtzähler für die Zählung der abgegebenen Gesamtliteranzahl. (LC-Display mit Hintergrundbeleuchtung).
- Aufbau aus Edelstahlblech.
- Automatikpistole ZVA Elaflex
- Professioneller Zapfschlauch Länge 6 m
- Vorgesehen für den Anschluss an Steuerungssystem.

Die Hydraulikeinheit FIMAC (Pumpe und Messgerät) besitzt bezüglich Messung das EWG-Zertifikat und die frontalen Messanzeigen sind alle offiziell genehmigt.

Artikelnr. 4650 IND

ZAPFSÄULE FIMAC 50 Liter/Min.

Artikelnr. 4680 IND

ZAPFSÄULE FIMAC 80 Liter/Min.



Filterereinheit Dieselöl



Artikelnr. 7622

Filter Unreinheiten 10 Mikron und Wasserabscheider

Dieser Filter hat folgende Haupteigenschaften:

- Eventuell im angesaugten Dieselöl enthaltenes Wasser abscheiden und absorbieren ;
- Die Unreinheiten im Treibstoff mit einer Filterkraft von 10 Mikron entfernen .

Die Wasserabsorption und die Reinigung verursachen jedoch nach und nach eine Verminderung der Förderleistung der Kraftstoffspenderpumpe.

Wenn der Filter verstopft ist, ist es ausreichend, das interne Filterelement auszuwechseln, daher sind die Kosten für das Auswechseln und die Entsorgung im Vergleich zu herkömmlichen abschraubbaren Einweg-Patronenfilter gering.

Kopf mit Anschlüssen 1" Mutterteil.

Artikelnr. 7632

Ersatzteil Filterelement



Artikelnr. 7630

Ersatzteil Filterelement



Artikelnr. 7620

Filter Unreinheiten 30 Mikron und Wasserabscheider

Dieser Filter hat folgende Haupteigenschaften:

- Eventuell im angesaugten Dieselöl enthaltenes Wasser abscheiden und absorbieren ;
- Die Unreinheiten im Treibstoff mit einer Filterkraft von 30 Mikron entfernen .

Die Wasserabsorption und die Reinigung verursachen jedoch nach und nach eine Verminderung der Förderleistung der Kraftstoffspenderpumpe.

Wenn der Filter verstopft ist, muss die Einweg-Filterpatrone abgeschraubt und ausgewechselt werden.

Kopf mit Anschlüssen 1" Mutterteil.



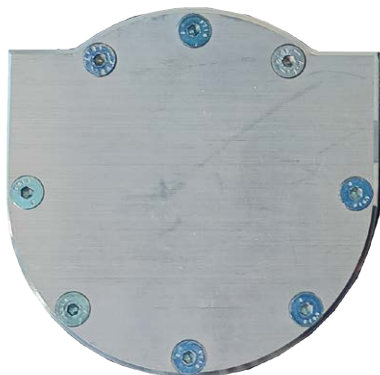
Artikelnr. 7650

Bio-Fuel Schnellkühler

Die Kontamination von Kraftstoffen, Schmiermitteln und Hydraulikölen ist mittlerweile ein weit verbreitetes Risiko und führt zu schweren Motorschäden. DER BIOFUEL BLAST CHILLER bekämpft mikrobielle Kontaminationen und ersetzt die alte und überholte Behandlungspraxis durch einen chemischen Biozidzusatz. Der Einbau des BIOFUEL BLAST CHILLER verlängert die Lebensdauer der Kraftstofffilter um das Zehnfache oder mehr, beseitigt Verstopfungen, verhindert die Bildung von Algen und verringert die Beschädigung der Kraftstofftankauskleidungen.

Sie wird an der Saugseite der Pumpe und vor der Filterereinheit montiert.

1 " weibliche Anschlüsse.



Elektropumpen selbstanfüllende

Elektropumpe zum Umfüllen, selbstanfüllende, mit eingebautem Bypass-Ventil im Pumpenkörper, Schaltschrank mit Schalter ON/OFF.



Artikelnr. 5410

Elektropumpe von **Dieselöl**
50 Liter/1' - 230 VAC

Artikelnr. 5415

Elektropumpe von **Dieselöl**
70 Liter/1' - 230 VAC



Artikelnr. 5420

Elektropumpe von **Dieselöl** 70 Liter/1' - 230 VAC

Artikelnr. 5430

Elektropumpe von **Dieselöl** 90 Liter/1' - 230 VAC



Artikelnr. 54301

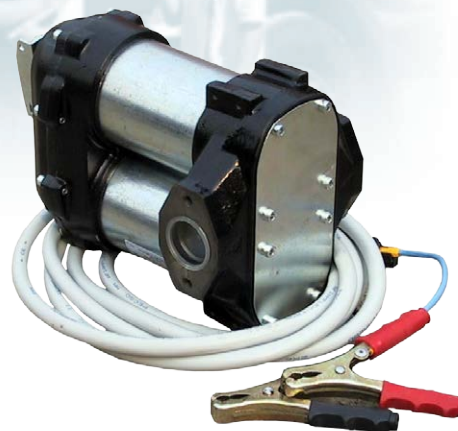
Elektropumpe von **Dieselöl**
140 Liter/1' - 230 VAC

Artikelnr. 54302

Elektropumpe von **Dieselöl** - **Benzin** - Kerosin
100 Liter/1' - 230 VAC - **EX**

Artikelnr. 54303

Elektropumpe von **Dieselöl** - **Benzin** - Kerosin
140 Liter/1' - 230 VAC - **EX**



Artikelnr. 4370

Elektropumpe von **Dieselöl**
70 Liter/1' - 12 VDC

Artikelnr. 4371

Elektropumpe von **Dieselöl**
70 Liter/1' - 24 VDC

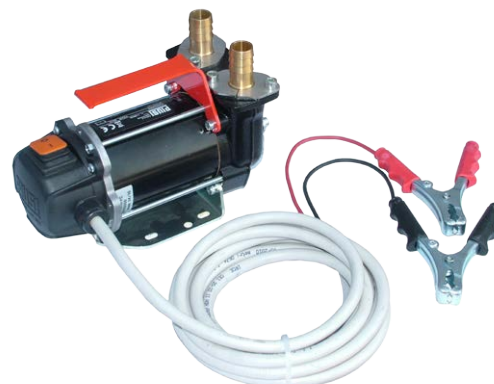


Artikelnr. 430515

Elektropumpe von **Dieselöl** 40 Liter/1' - 12 VDC

Artikelnr. 430615

Elektropumpe von **Dieselöl** 40 Liter/1' - 24 VDC



Artikelnr. 4305

Elektropumpe von **Dieselöl** 40 Liter/1' - 12 VDC

Artikelnr. 4306

Elektropumpe von **Dieselöl** 40 Liter/1' - 12 VDC

Elektropumpen selbstanfüllende



Artikelnr. 5440

Elektropumpe von **Öl** - Dieselöl - Altöl
20 Liter/1' - 6 bar - 230 VAC

Artikelnr. 5445

Elektropumpe von **Öl** - Dieselöl - Altöl
40 Liter/1' - 5 bar - 230 VAC

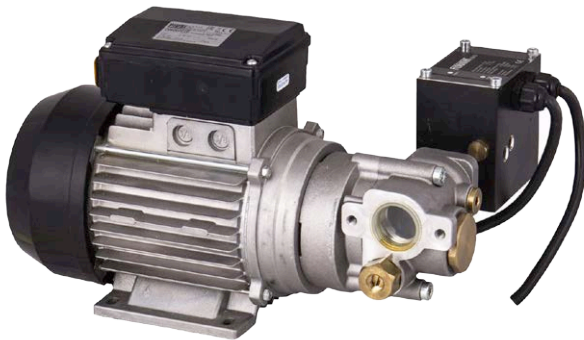


Artikelnr. 5435

Elektropumpe von **Öl** 9 Liter/1' - 12 bar - 230 VAC

Artikelnr. 5436

Elektropumpe von **Öl** 9 litri/1' - 25 bar - 230 VAC



Artikelnr. 5437

Elektropumpe von **Öl** mit Druckschalter.
9 Liter/1' - 12 bar - 230 VAC

Artikelnr. 5438

Elektropumpe von **Öl** mit Druckschalter.
9 Liter/1' - 25 bar - 230 VAC



Artikelnr. 54102

Elektropumpe von **Benzin** 50 Liter/1' - 12 VDC - **EX**
(Arbeitszyklus 30 min)

Artikelnr. 54104

Elektropumpe von **Benzin** 50 Liter/1' - 230 VAC - **EX**
(Arbeitszyklus 30 min)



Artikelnr. 5406

Elektropumpe von **Wässrige Harnstofflösung AUS 32**
Frostschutzmittel - **Wasser**
20 Liter/1' - 12 VDC (Arbeitszyklus 20 min)



Artikelnr. 5405

Elektropumpe von **Wässrige Harnstofflösung AUS32**
Frostschutzmittel - **Wasser**
20 Liter/1' - 230 VAC (Arbeitszyklus 20 min)

Literzähler

Artikelnr. 5510

MECHANISCHER LITERZÄHLER K33 VON **ÖL** - **DIESELÖL**

Genauigkeit $\pm 1\%$, Teilwert rückstellbar (mit 3 Ziffern), Gesamtzähler (6 Ziffern) nicht rückstellbar. Funktionsweise auch durch Schwerkraft. Eingang/Ausgang 1" Mutterteil Gas. Aluminiumkörper.



Artikelnr. 5525

DIGITALER LITERZÄHLER K600 VON **ÖL** - **DIESELÖL**

Genauigkeit $\pm 0,5\%$, Display mit 6 Ziffern für Gesamtwert, nicht rückstellbar, und 4 Ziffern für rückstellbare Teilwerte. Batterieversorgung 2x1,5 Volt. Eingang/Ausgang 1" G ausgerichtet. Aluminiumkörper.



Art. 5525P
PULSER OUT VERSION

Artikelnr. 55101

MECHANISCHER LITERZÄHLER K33 - **EX** VON **BENZIN**

Genauigkeit $\pm 1\%$, Teilwert rückstellbar (mit 3 Ziffern), Gesamtzähler (6 Ziffern) nicht rückstellbar. Funktionsweise auch durch Schwerkraft. Eingang/Ausgang 1" Mutterteil Gas. Aluminiumkörper.



Artikelnr. 5530

LITERZÄHLER PULSER K600 VON **ÖL** - **DIESELÖL**

Genauigkeit $\pm 0,5\%$, für externe Impulsübertragung und Steuerung der abgegebenen Flüssigkeit. Signal 35 Impulse/Liter, Durchflussmenge 10-100 Liter/Min. Eingang/Ausgang 1" G ausgerichtet. Aluminiumkörper.



Artikelnr. 5548

DIGITALER LITERZÄHLER K24 VON **Wässrige Harnstofflösung AUS32** **Frostschutzmittel** - **Windschutzscheibenreiniger**

Genauigkeit $\pm 1\%$, Display mit 6 Ziffern für Gesamtwert, nicht rückstellbar, und 5 Ziffern für rückstellbare Teilwerte. Batterieversorgung 2x1,5 Volt. Eingang/Ausgang 1" G ausgerichtet. Polyamidkörper.



Artikelnr. 5559

DIGITALER LITERZÄHLER K24 VON **ÖL** - **DIESELÖL**

Genauigkeit $\pm 1\%$, Display mit 6 Ziffern für Gesamtwert, nicht rückstellbar, und 5 Ziffern für rückstellbare Teilwerte. Batterieversorgung 2x1,5 Volt. Eingang/Ausgang 1" G ausgerichtet. Aluminiumkörper.



Pistolen



Art. 5800
Automatische pistole von **Dieselloel** - 60 l/min.

Art. 5810
Automatische pistole von **Dieselloel** - 80 l/min.

Art. 5820
Automatische pistole von **Dieselloel** - 120 l/min.



Art. 5800 ZVA
Automatische pistole professionelle, von **Dieselloel**,
60+80 l/min.

Art. 5820 ZVA
Automatische pistole professionelle, von **Dieselloel**,
80+140 l/min.



Art. 5800B ZVA
Automatische pistole professionelle,
von **BENZIN**
60+80 l/min.



Art. 5880
Automatische pistole von **Waessrige Harnstoffloesung AUS32** mit **DIGITALER**.



Art. 5870
Automatische pistole von per **Waessrige Harnstoffloesung AUS32**



Art. 5701
Manuelle Zapfpistole. Polyamidkoerper,
von **Waessrige Harnstoffloesung AUS 32**
Frostschutzmittel - **Windschutzscheibenreinigerr.**



Art. 59351
Manuelle Zapfpistole mit **DIGITALER**.
Polyamidkoerper, von **Frostschutzmittel**
- **Windschutzscheibenreinigerr.**
Drehanschluß 1/2" F.



Art. 59352
Manuelle Zapfpistole. Polyamidkoerper,
von **Frostschutzmittel**
- **Windschutzscheibenreinigerr.**
Drehanschluß 1/2" F.



Art. 5700
Manuelle Zapfpistole. Aluminiumkoerper,
von **Oel - DIESELLOEL**.
Drehanschluß 1" F.

Zubehör

SCHLAUCH

Schlauch aus Gummi erster Qualität und extrem widerstandsfähig die Verteilung von Dieselöl, komplett mit abmontierbaren und wiederverwendbaren Stahlanschlüssen



Artikelnr.	Länge m	Anschlüsse
72606SL	6	3/4" (19x27 mm)
72608SL	8	3/4" (19x27 mm)
726010SL	10	3/4" (19x27 mm)
72706SL	6	1" (25x35 mm)
72708SL	8	1" (25x35 mm)
727010SL	10	1" (25x35 mm)

GUMMISCHLAUCH MIT ANSCHLÜSSEN

Antistatischer Gummischlauch, an den Enden gecrimpt, mit Halterung aus Messing



Artikelnr.	Länge m	Anschlüsse
7260	4	3/4" (19x27 mm)
72606	6	3/4" (19x27 mm)
7268	8	3/4" (19x27 mm)
7270	4	1" (25x35 mm)
72706	6	1" (25x35 mm)
7278	8	1" (25x35 mm)



Artikelnr. 7615
Linienfilter



Artikelnr. 400312
Angeflanschte Krümmung

Artikelnr. 7200

Gummischlauch von **Dieselöl** meterware
Ø 3/4" (Ø 19x27 mm)

Artikelnr. 7210

Gummischlauch von **Dieselöl** meterware
Ø 1" (Ø 25x35 mm)



Artikelnr. 7201

Gummischlauch von **AUS32** meterware
Ø 3/4" (Ø 19x27 mm)

Artikelnr. 591090

Drehbare Kupplung
dreifach von **Dieselöl**.
M/F 1".



Artikelnr. 3240

Anschluss für IBC mit Schlauchhalterung 1"



Wässrige Harnstofflösung AUS32

Artikelnr. 3260
GRAVITY KIT

besteht aus 3 Metern EPDM-Gummischlauch, Adapter für IBC von 1000 Litern, Handpumpe aus Polyäthylen.



Artikelnr. 7962
Bodenventil 1"
mit Filter



Artikelnr. 7960
Bodenventil 1"

Ocio - System zur Tankfüllstand-Verwaltung



OCIO ist ein innovatives System zur Verwaltung des Flüssigkeitsstandes in atmosphärischen Tanks.

Anhand eines in den Tank eingeführten Schlauches misst das System den durch die Flüssigkeitshöhe bedingten statischen Druck und zeigt den Flüssigkeitsstand zuverlässig und wiederholbar an.

Das Gerät kann auch zur Fernsteuerung des Füllstands über eine entsprechende Software direkt an den PC angeschlossen werden.

Über eine Schnittstelle können bis zu 12 Füllstandanzeigen OCIO angeschlossen werden und die Daten via Kabel (Entfernung bis zu 1000 m) auf den PC übertragen werden.

Schnittstelle zum Versenden von SMS an die 2 eingestellten Alarmstufen.

Artikelnr. OCIO - rs

OCIO - Anschluss Füllstandanzeige.

Artikelnr. OCIO DESK 1

Schnittstelle PC mit Software für 1 Behälter

Artikelnr. OCIO DESK 4

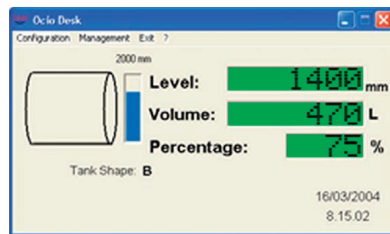
Schnittstelle PC mit Software für 4 Behälter

Artikelnr. OCIO DESK 8

Schnittstelle PC mit Software für 8 Behälter

Artikelnr. OCIO DESK 12

Schnittstelle PC mit Software für 12 Behälter



MC BOX - Steuertafel für mehrere Nutzer



Mit dieser elektronischen Tafel kann man die Kraftstoffentnahme von einer Zapfsäule für Privatgebrauch nur dem Personal gestatten, dass über einen Magnetschlüssel verfügt (maximal 80 Benutzer) und die Daten auf einen PC übertragen, wodurch die Kontrolle und die Überwachung der Abzapfungen möglich ist. Möglichkeit der Eingabe des Fahrzeugcodes und der km. Steuerung von Datum und Uhrzeit der Versorgung. Software für die Steuerung und den Ausdruck der Abgaben. Möglichkeit, die Daten in getrennte Dateien für weitere Anwendungen zu exportieren. Lokaler Speicher für die letzten 255 Abgaben.

Art. MCBOX

Außerdem besitzt der Zapfbehälter:

- **Art. 12708**: Bausatz, um den Zugang zur den Versorgungs über den Benutzerschlüssel verwenden zu können, und Herabladen der Daten vom PC mit Manager-Schlüssel, ohne dass dazu der Anschluss mit einem Kabel nötig ist.

Oder:

- **Art. 12710**: Bausatz für das Herabladen der Daten vom PC mit Kabelverbindung bis zu 800 m Entfernung. link cable up to 800 metres away.

Artikelnr. 12708

Bauteile:
Nr. 10 Benutzerschlüssel

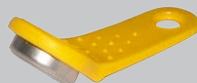
1 Manager-Schlüssel für die Datenübertragung auf den PC.



Lesegerät Manager-Schlüssel, anzuschließen an PC mit Software-USB für die Steuerung der Versorgungs.

Art.12494

Bausatz 10 Benutzerschlüssel



Art.12710 Bauteile:



Konverter für direkten Anschluss an PC und USB-Software für die Versorgungssteuerung.

Zapfsäule Harnstofflösung

Strikt konform mit den Erfordernissen DIN 70070, CEFIC und EG für Handhabung und Umfüllen von Harnstofflösung



Die neue Richtlinie bezüglich der Verminderung von Schadstoffemission von Lastwagen in die Atmosphäre wird dank der Installation eines Katalysators an Bord des Transportmittels (SCR) eingehalten, das die Verwendung von einer Spezialflüssigkeit, sogenannte Harnstofflösung AUS32 oder AdBlue vorschreibt. Jeder Lastwagen ist mit einem Zusatzbehälter ausgestattet, um diese Flüssigkeit aufzunehmen.

Damit die SCR-Technologie für die Nachbehandlung der Abgase wirksam ist, ist es wichtig, jegliche Verseuchung von Harnstofflösung durch Bauteile oder externe Substanzen außerhalb der von der Norm DIN 70070 und CEFIC vorgesehenen Grenzen zu verhindern.

Wenn das Umfüllsystem nicht mit kompatiblen Materialien realisiert wurde, wird der SCR-Katalysator dauerhaft beschädigt, da sich die Poren effektiv verschließen bzw. die chemischen Reaktionszentren deaktiviert werden. Dies hat zur Folge:

- 1) Zunahme der Schadstoffemission (NOx und NO2).
- 2) Sekundäre Schäden am Motor aufgrund der Druckzunahme der Abgase.

100 % Harnstofflösung kompatibel

Auf der Grundlage einer gewissenhaften Analyse bezüglich das Umfüllen dieser Flüssigkeit wurde eine zuverlässige Zapfeinheit entwickelt und mit Harnstofflösung kompatiblen Materialien realisiert: Pumpe, Leitungen, Anschlüsse, Pistole usw.. Die Zapfeinheit im Kasten wurde derart realisiert, dass sie leicht zu installieren und zu bedienen ist. Sie kann mit extremer Leichtigkeit von einem Behälter entfernt und an einem anderen angebracht werden. Ein präziser Literzähler ermöglicht die Kontrolle der abgegebenen Menge, während die Pistole mit automatischem Stopp ein sicheres und einfaches Umfüllen ermöglicht.



Ansauganschluss IBC



Automatische Pistole



Elektropumpe mit Schalter On/Off



Digitaler Literzähler

Standardausstattung

AUFBAU robust und kompakt, mit einfachem Zugriff zu den Innenbauteilen, ELEKTROPUMPE für Harnstofflösung Fördermenge 20 l/Min (230 VAC/50Hz), LITERZÄHLER für Harnstofflösung mit leicht zu lesendem digitalem Display. Genauigkeit +/- 1%, Teilwert rückstellbar (mit 5 Ziffern), Gesamtzähler (8 Ziffern) nicht rückstellbar, ZAPFSCHLAUCH für Harnstofflösung (Länge 5 Meter), AUTOMATISCHE PISTOLE für Harnstofflösung mit Drehanschluss, SCHALTER On/Off und Versorgungskabel mit Stecker, Schlauch mit Spezialverbinder für das Ansaugen aus Behälter IBC von 1000 Litern.

Artikelnr. 4600

Zapfsäule Harnstofflösung für IBC 1000 Liter

Artikelnr. 4605

Zapfsäule Harnstofflösung für IBC ohne Literzähler

Zapfbehälter für Harnstofflösung

Strikt konform mit den Erfordernissen DIN 70070, CEFIC und EG für Handhabung und Umfüllen von Harnstofflösung



Auf der Grundlage einer gewissenhaften Analyse bezüglich das Umfüllen dieser Flüssigkeit wurde eine zuverlässige Zapfeinheit entwickelt und mit Harnstofflösung kompatiblen Materialien realisiert: Pumpe, Leitungen, Anschlüsse, Pistole usw.. Die Zapfeinheit im Kasten wurde derart realisiert, dass sie leicht zu installieren und zu bedienen ist. Sie kann mit extremer Leichtigkeit von einem Behälter entfernt und an einem anderen angebracht werden. Ein präziser Literzähler ermöglicht die Kontrolle der abgegebenen Menge, während die Pistole mit automatischem Stopp ein sicheres und einfaches Umfüllen ermöglicht.

Standardausstattung

Behälter aus Polyethylen hoher Dichte.

AUFBAU robust und kompakt, mit einfachem Zugriff zu den Innenbauteilen, ELEKTROPUMPE für Harnstofflösung Fördermenge 20 l/Min. (230 VAC/50Hz), Automatische Pistole mit LITERZÄHLER mit leicht zu lesendem digitalem Display. Genauigkeit +/- 1%, Teilwert rückstellbar (mit 5 Ziffern), Gesamtzähler (8 Ziffern) nicht rückstellbar, ZAPFSCHLAUCH für Harnstofflösung (Länge 5 Meter), SCHALTER On/Off und Versorgungskabel mit Stecker.

Art.	Fassungsvermögen (liter)	Dimensionen (LxTxH mm)
SU2000	2000	1360x1550x1440
SU3000	3000	1600x1850x1660
SU5000	5000	1780x2320x1860



Automatische Pistole



Elektropumpe mit Schalter On/Off

mit **Automatic pistole mit digitaler Literzähler.**

Art.	Fassungsvermögen (liter)	Dimensionen (LxPxH mm)
SU2000K24	2000	1360x1550x1440
SU3000k24	3000	1600x1850x1660
SU5000k24	5000	1780x2320x1860



Automatic pistole mit digitaler Literzähler.

Behälter aus Polyäthylen für den Straßentransport und die Verteilung von Harnstofflösung

Standardausstattung:

Tankdeckel mit Sicherheitsventil, Batteriepumpe 12 oder 24 VDC, Fördermenge 20 l / min, 4 m Förderschlauch mit Automatikpistole, 4 m Elektrokabel mit Zange zum Anschluss an die Batterie.

Optional: - digitaler Durchflussmesser an der Pistole (**Art. 5548**) - Blechbecken für TC440-Version (**Art. BTC**)



Artikelnr. TC220U Behälter für 220 Liter .



Artikelnr. TCB220U Behälter für 220 Liter mit Schließdeckel.



Artikelnr. TC440U Behälter für 440 Liter.



Artikelnr. TC440UPK Behälter für 440 Liter geformt für Pick-up Fahrzeuge.



Modelle auf Rädern mit manueller Rotationspumpe, mit manueller Kunststoffpistole und 3 m Dosierrohr.

Artikelnr. TR55U Behälter für 55 Liter mit Raden.

Artikelnr. TR110U Behälter für 110 Liter mit Raden.

Artikelnr.	Fassungsvermögen (liter)	Gewicht Kg.	Elektropumpe	Dimensionen (mm)
TC220U	220	24	20 l/min 12 VDC	910 x 600 x 665 h
TCB220U	220	26	20 l/min 12 VDC	910 x 600 x 665 h
TC440U	440	42	20 l/min 12 VDC	1200 x 800 x 785 h
TC440UPK	440	42	20 l/min 12 VDC	1200 x 800 x 830 h
TR55U	55	9	manuelle	460 x 360 x 900 h
TR110U	110	13	manuelle	60 x 440 x 1100 h

Umfüllen Harnstofflösung

Artikelnr. 3280

Umfüllen Harnstofflösung mit Karre 230 V AC

Bausatz für das umfüllen von Aus32 Harnstofflösung direkt aus den handelsüblichen Fässern von 210 Litern, bestehend aus selbstansaugender Elektropumpe mit schalter und stecker (Durchfluss 20 Liter/Min. - 230 VAC/50Hz), zapfschlauch für Aus32 (Länge 4 meter), automatic pistole mit digitaler Literzähler, ansaugleitung für Fässer, fahrbar mit 4 Rädern für den transport von Fässern bis zu 210 Litern.



Automatic pistole mit digitaler Literzähler.



IN VERBINDUNG STEHENDE ARTIKEL

Art. 5870

Automatische pistole



Art. 5701

Manuelle Zapfpistole. Polyamidkörper.



Behälter aus Polyäthylen für den Straßentransport und die Verteilung von Benzin und Dieselöl



Dieselöl

Art. TR55D

Behälter für 55 Liter mit Raden für Dieselöl.

Art. TR110D

Behälter für 110 Liter mit Raden für Dieselöl.



BENZIN

Art. TR55

Behälter für 55 Liter mit Raden für Benzin.

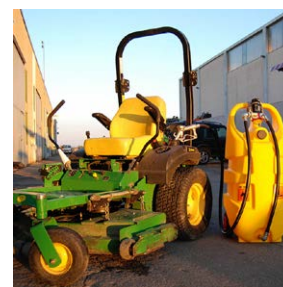
Art. TR110

Behälter für 110 Liter mit Raden für Benzin.

Ideal zum Betanken von kleinen Fahrzeugen und leichten Fahrzeugen oder Freizeitfahrzeugen.

Manuelle Kreiselpumpe mit Handpistole und 3 m Schlauch.

Artikelnr.	Liter	gewicht Kg.	Pumpe	Dimensionen (mm)
TR55	55	9	manuelle	460 x 360 x 900 h
TR110	110	15	manuelle	460 x 440 x 1100 h
TR55D	55	9	manuelle	460 x 360 x 900 h
TR110D	110	15	manuelle	460 x 440 x 1100 h



Behälter aus Polyäthylen für den Straßentransport kombiniert von Dieselöl und Aus32

Standardausstattung:

- 12 VDC-Pumpe, 40 l/ min für den Dieselsektor.
- Tauchpumpe 12 VDC 15 l/min für das Aus32-Fach.
- 4 m flexibler Schlauch + automatische Pistole für Dieselkraftstoff.
- 4 m Schlauch für Aus32 + Handpistole für Aus32
- 4 m Elektrokabel und Zange für den Anschluss an die Batterie der Stromversorgung.
- Füllstandsanzeige (nur für Diesel).

Eigenschaften:

- Dieselnenninhalt: 400 Liter
- Nenninhalt Aus32: 50 Liter
- Abmessungen: 1200 x 800 x H 785 mm.
- Abmessungen (Pick-Up): 1200 x 800 x H 830 mm
- Leergewicht bei beiden Pumpengruppen: 57 kg.
- Dicke: 6,5 mm.



Dieselöl

+

AUS32



Artikelnr. TC400D50U

Behälter kombiniert von Dieselöl und Aus32

Artikelnr. TC400D50UPK

Behälter kombiniert von Dieselöl und Aus32 von Pick-up

Ölreiniger

DEPURÖIL ist die ideale Ausrüstung zur Entfernung von schwebenden Teilchen aus dem Öl. Die Einheit wird verwendet, wenn bei hydraulischen Anlagen oder Maschinen-Schmieranlagen die Anforderung besteht, das umlaufende Öl von Unreinigkeiten frei zu halten. Das Filteraggregat besteht aus einer Flügelzellenverdrängerpumpe, die das zu reinigende Öl ansaugt und einem Patronenfilter mit hohem Filtervermögen, der die vorhandenen Unreinigkeiten beseitigt, zuleitet. Die Einheit verfügt über einen durchsichtigen Saug- und Druckspiralschlauch, der leicht kontrollierbar ist. Die Verstopfung des Filters wird durch den am Filterkopf angebrachten Druckmesser angezeigt. Das fahrbare Gestell erleichtert die Versetzungen und den Gebrauch. Dieses bedienungs- und wartungsfreundliche Gerät eignet sich zur einfachen und sauberen Reinigung des Öls.

Leistungen

- Fördermengen von 25 bis 30 l/Min. je nach Filterverstopfung.
- Dauerbetrieb
- Geräuschemission geringer als 70 dB
- Filtervermögen 10 µ.

Technische Merkmale

- Fahrbares Rohrgestell mit Rostschutzbehandlung und wetterfestem Deckanstrich
- Flügelzellenverdrängerpumpe mit Umgehung
- Induktionsmotor mit Eigenlüftung IP55, mit Überstromschalter und Start-/Stopschalter.
- Austauschbarer Patronenfilter mit Kopf. Papierfilter mit 10 µ. Filtervermögen. Serienmäßige Lieferung mit Ersatzpatrone.
- Druckmesser zur Anzeige der Filterverstopfung
- Saug- und Druckleitungen mit durchsichtigem Spiralschlauch.



Artikelnr. 4900 DEPURÖIL



ERSATZKARTUSCHENFILTER

Spin-On-Filterpatrone (SPIN-ON) aus 10-Mikrometer-Saugpapier.

**Artikelnr. 7600 10 Mikron
Filterpatrone für DEPURÖIL**



Radverteiler für Flüssigkeiten

- Frostschutzmittel

- Frostschutzmittel mit Wasser verdünnt - Windschutzscheibenreiniger



Artikelnr. 3295 Radverteiler für Flüssigkeiten

- Frostschutzmittel.
- Frostschutzmittel mit Wasser verdünnt.
- Windschutzscheibenreiniger.

Direkte Absaugung von 210-Liter-Fässern bestehend aus: selbstansaugender Elektropumpe mit Schalter und Stecker (Durchflussrate 10 Liter / min - 230 Volt / 50Hz), 4-Meter-Förderschlauch, manuell schließende Polyethylen-Pistole, Schlauch zum Absaugen von Fässern, 4-Rad-Wagen für den Transport von Fässern.



Verwandte Artikel.
Pistole mit Literzähler
(Artikelnr. 59351)

Transfer ausrüstung Öl - Dieselöl - Altöl

Die Anlage ist ideal zum Ansaugen und Fördern von Flüssigkeiten wie Öl, Autoöl und Dieselkraftstoff auf einfache, saubere und schnelle Weise von einem Tank zum anderen. Das Gerät wird in Fällen eingesetzt, in denen die Hydraulik- oder Schmiersysteme der Maschinen die Entnahme und den Austausch des Öls erfordern, oder um Dieseltanks zu leeren.

Serienausstattung: 230 VAC Elektropumpe mit Schalter und Stecker, Netzfilter, Saugschlauchlänge 3 Meter mit Fußventil und Vorfilter; Dosierrohrlänge 4 Meter, Aluminiumpistole mit manuellem Verschluss, Handlingswagen.

Artikelnr. 32981 Transfer ausrüstung **Öl** - **Altöl**
durchfluss 20 l/min

Artikelnr. 32982 Transfer ausrüstung **Öl** - **Altöl**
durchfluss 40 l/min

Artikelnr. 32983 Transfer ausrüstung **Dieselöl**
durchfluss 70 l/min

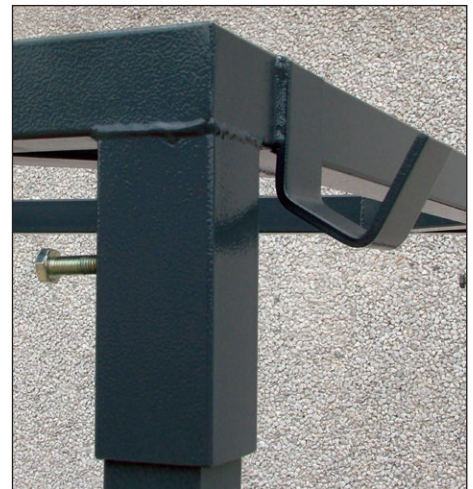


Big-Bag-Struktur mit Tank

1000-Liter-Big-Bag-Beutelhalter

Stahlkonstruktion mit Epoxid-Pulverbeschichtung bestehend aus:

- Unterer Topf, der zufällige Überläufe auffangen kann, um eine Ausbreitung in Umgebungen zu vermeiden.
- entfernbare Erweiterungen.
- oberer Schrank mit Haken zum Herausziehen der Tasche.



Artikelnr.	Dimensionen L x T x H (mm)	Fassungsvermögen
BC BIG BAG	1010 x 1010 x h 2000	1000 litri

Zubehör

Art. 400410 Überströmventil 3 " G..



Art. 400405 Ladekappe mit abschließbarer Ringmutter. Messingkörper. Buchsenanschluss G 3 " G.



Art. 400412 Mechanische Schwimmerstandsanzeige mit analoger Anzeige. Steckeranschluss 1 " -1/2 G. Skala in cm von 0-250.



Art. 400408 Flammensperre Terminal. Messingkörper. Buchsenanschluss 1 " -1/2 G.



Artikelnr. 84500
Anschlussstutzen für Benzinkanister



Benzinkanister aus Stahl
Zugelassen gemäß UN-Norm
und TUV geprüft.

Artikelnr. 84700
Fassungsvermögen 20 Liter

Artikelnr. 84750
Fassungsvermögen 5 Liter



Zerstäuber

Behälter aus lackiertem Stahl oder Stahl INOX AISI 304 für die Zerstreuung von Reinigungsmitteln und nicht dickflüssiger Schmierölen. Autonomer Betrieb nach der Immission von Druckluft von 3 bis 7 bar. Durchflussmenge abhängig von der verwendeten Düsen. Das Ventil aller Modelle ist auf maximal 7 bar eingestellt. Alle Behälter können bis zu 4/5 der Gesamtkapazität gefüllt werden



Art. 33240
Zerstäuber aus INOX AISI 304,
Behälterfassungsvermögen 24 Liter



Art. 33400
Zerstäuber aus INOX AISI 304,
Behälterfassungsvermögen
40 Liter



Art. 33500
Zerstäuber aus lackiertem Stahl,
Behälterfassungsvermögen 40 Liter



Art. 33250
Zerstäuber aus lackiertem Stahl,
Behälterfassungsvermögen 24 Liter

Es ist unser Recht, die Merkmale und Abmessungen der in diesem Katalog angegebenen Produkte ohne Vorankündigung zu ändern oder zu ändern, je nach den betrieblichen Erfordernissen oder um ihre Effizienz und Qualität zu verbessern. Die im Katalog enthaltenen Bilder sind rein indikativ, und jede Dimension, die als kritisch betrachtet wird, sollte zuerst von unserem technischen Büro überprüft werden.



COS-MEK Srl - 37032 Monteforte d'Alpone (Verona) - Italy - Via Cappuccini, 9
Tel. +39 0457611776
e-mail: cosmek@cosmek.com
web: www.cosmek.com



Since 1972

